



2023 VAKWERKBOEK

Graad 12



EKONOMIE

'n Gemeenskaplike inisiatief tussen die Wes-Kaapse Onderwysdepartement en die Universiteit Stellenbosch.



Western Cape
Government

FOR YOU

Education



Stellenbosch
UNIVERSITY
IYUNIVESITHI
UNIVERSITEIT



INLEIDING EN ONDERWERPE

INLEIDING

In twee sessies sal ons twee onderwerpe ondersoek:

1. Sakesiklusse
2. Buitlandse Valutamarkte

Ekonomiese aktiwiteite word jaarliks deur Reële BBP-skommeling aangedui. Daar word dan na hierdie skommeling / fluktuasies verwys as Sakesiklusse. Dit is die eerste sessie wat in die werkboek behandel word.

Die tweede en laaste sessie handel oor buitelandse valutamarkte waar die waardes van geldeenhede verander as gevolg van verskeie redes. Grafiese illustrasies sal gebruik word om dit te verduidelik.

Onderwerpe Beskrywing

Die Sakesiklus

Sakesiklusse toon die langtermyn skommeling in reële BBP oor 'n sekere tyd

Die Buitelandse
Valutamakte

'n Mark waar buitelandse geldeenhede gekoop en verkoop word.

UITSAAISESSIONS

Session/Sessie	Date/Datum	Time/Tyd	Topic/Onderwerp
ENGLISH	30/01/2023	16h00-17h00	Business Cycles
AFRIKAANS	31/01/2023	16h00-17h00	Sakesiklusse
ENGLISH	10/05/2023	16h00-17h00	Foreign Exchange Markets
AFRIKAANS	11/05/2023	16h00-17h00	Buitelandse Valutamark



TERMINOLOGIE

Term	Definisie
Ekonomiese aanwyser	Word gebruik om neiging in die ekonomie aan te dui bv. BBP
Depressie	Die ekonomie is op sy laagste punt. Is wanneer 'n resessie verder verswak.
Resessie	Negatiewe ekonomiese groei vir twee agtereenvolgende kwartale
Trog	'n Punt waar ekonomiese inkrimping op sy laagste is
Piek	'n Punt waar ekonomiese uitbreiding op sy hoogste is
PhillipsKurve	Illustreer die verhouding tussen werkloosheid en inflasie



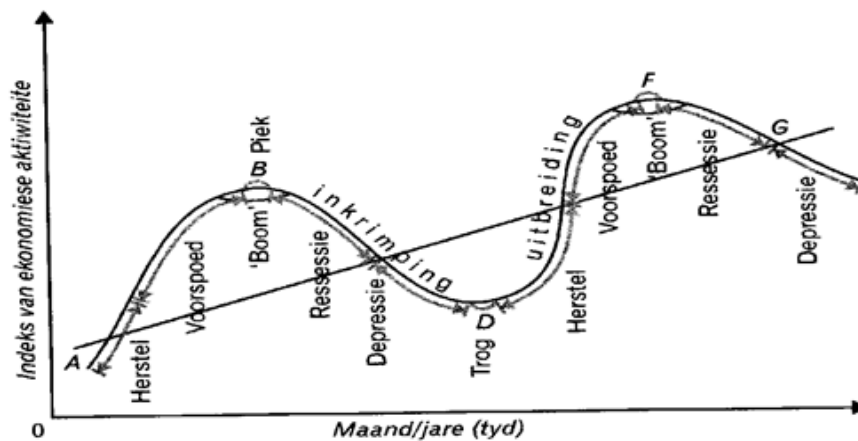
LET WEL



Die sakesiklusse toon langtermyn skommeling/fluktuasies in reële BBP oor 'n sekere tyd.

Ontleding van die definisie:

- Reële BBP is wanneer inflasie reeds in ag geneem is.
- BBP word gebruik om ekonomiese groei te meet wat direk afgelei kan word van produksievlakke.
- Skommeling/fluktuasies verwys na opswaai en afswaai fases
- Tyd verwys na die aantal maande of jare





SESSIE 1 | VOEG U ONDERWERP HIER IN



OPSOMMING

SAKESIKLUSSE

FASES VAN 'N SAKESIKLUSSE

Daar is 4 fases

Herstel
Voorspoed
Resessie
Depressie

REDES:

EKSOGENE / MONETARISTIESE BENADERING

- Glo dat markte is stabiel
- Die onsigbare hand teorie
- Faktore van buite beïnvloed
- Regerings moet nie in markte inmenging nie

ENDOGENE/ KEYNESIAANSE BENADERING

- Glo dat markte is onstabiel
- Faktore van binne beïnvloed
- Regering inmenging is nodig
- Fiskale en monetêre beleid

TIPPE SAKESIKLUSSE

- Kitchin siklusse: Hulle duur vir tussen 3 tot 5 jaar.
Dit gebeur omdat sakeonderneming hulle voorraadvlakke aanpas.
- Jugler siklusse: Hulle duur 7 tot 11 jaar. Word veroorsaak deur veranderinge in netto investering van sakeondernemings en owerheid.
- Kuznets siklusse: Hulle duur 15 tot 20 jaar. Word veroorsaak deur aktiwiteitverandering in die bou en konstruksienywerhede.
- Kondratieff siklusse: Duur vir 50 jaar en langer. Staan ook as lang siklusse bekend. Word veroorsaak deur tegnologiese innoverings, oorloë, en ontdekkings van nuwe hulpbronneerslae soos bv. Goud

NUWE EKONOMIESE PARADIGMA

- Die nuwe ekonomiese paradigma verduidelik verskuiwing wat die regering gemaak het. In plaas van die ekonomie fyn in te stel, konsentreer hulle op inflasie teikens.
- Die SARB stel inflasie vas in SA tussen 3% en 6%
- Dit verseker prysstabiliteit wat 'n makro doelwit is van die regering
- Die regering gebruik vraagkant- en aanbodkant beleide om hul doelwitte te bereik deur uitsette te verhoog en pryse stabiel te hou.
- **VRAAGKANTBELEID**
- Die fiskale beleid is meet effektief om 'n swak ekonomie te stimuleer en die monetêre beleid is meer effektief om 'n oorverhitte ekonomie af te koel wat inflasie aanjaag.
- Vraagkantbeleid is hoofsaaklik daar om vraag te verhoog maar ons moet in gedagte hou dat aanbod ook verhoog moet word, anders skep dit inflasie.
- Instrumente van die fiskale beleid: regeringsbesteding en belasting
- Instrumente van die monetêre beleid: rentekoerse, kontantreserwevereiste, morele oorreding en ope-marktransaksies

AANBODKANTBELEID

- Verbeter effektiwiteit van markte
- Verbeter effektiwiteit van insette
- Verminder kostes



SESSIE 1 | SAKESIKLUSSE



WERKBLAD

SAKESIKLUSSE

Vraag 01

Verduidelik hoe die fiskale beleid gebruik kan word om die aanbodkant van die ekonomie te verbeter.

Antwoord 01

- 'n Voorbeeld is om geld te spandeer op onderwys. Dit sal die TV kurwe na regs laat beweeg (NB! Vermenigvuldiger effek) maar sal ook die gemiddelde aanbodkurwe na regs skuif soos werkers meer produktief raak en gemiddelde koste per eenheid verminder. Die TV sal nog verder na regs skuif soos uitvoere verhoog soos hulle kompetender raak in buitelandse markte.
- *Die gebruik van 'n relevante diagram om leerder se antwoord te staaf moet in ag geneem word.*

Vraag 02

Hoe kan die regering fiskale beleid gebruik om die ekonomie te stimuleer?

Antwoord 02

- Om regeringsbesteding te verhoog (G) deur geld te leen (begroting tekort) / Gemiddelde uitgawes en vraag sal verhoog en werkskepping sal verhoog
- Verminder belasting – verbruikers en produsente het meer geld in hul sakke om te spandeer op goedere en dienste of te investeer/ gemiddelde uitgawes verhoog en werksverskaffing verhoog
- Verhoging in regerings besteding en dieselfde tyd vermindering van belasting sal veroorsaak dat regering meer spandeer en verbruikers en produsente sal ook meer spandeer wat sal lei na verhoogde investering en indiensneming.



SESSIE 1 | VOEG U ONDERWERP HIER IN



KLASBESPREKINGS

SAKESIKLUSSE

1. Faktore wat binne die plaaslike ekonomiese stelsel hul oorsprong het.
 - A eksogene.
 - B produksie.
 - C plaaslik.
 - D endogene
2. Om die onbekende te beraam deur feite en inigting wat bekend is te gebruik.
 - A amplitude.
 - B ekstrapolasie.
 - C tendens.
 - D bewegende gemiddeldes
3. Die piek van die sakesiklus word gekenmerk deur 'n
 - A stabiele inflasie koers.
 - B hoë werkloosheid koers.
 - C laë uitsette.
 - D hoë vraag na krediet.
4. 'n Toename in die produktiewe kapasiteit van die ekonomie oor 'n spesifieke tydperk word genoem.
 - A ekonomiese ontwikkeling.
 - B ekonomiese groei.
 - C globalisering.
 - D inkrimping.
5. 'n Aanduiding van langtermyn groei in die ekonomie word verwys na
 - A amplitude
 - B tendenslyn
 - C lengte
 - D trog

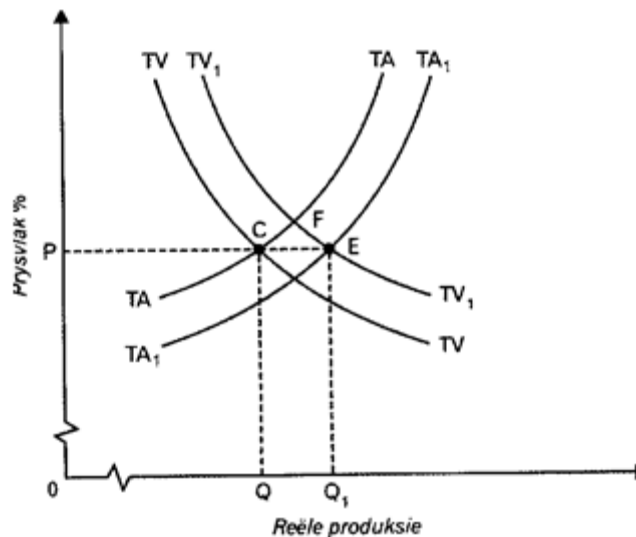


OPSOMMING VAN VANDAG SE KLAS

Ons het die volgende aspekte oor sakesiklusse bespreek:

- Definisie
- Fases
- Redes
- Tipes
- Nuwe Ekonomiese Paradigma

NB: Ken die TV/TA grafiek.





BUITELANDSE VALUTA MAKTE TERMINOLOGIE

Term	Definisie
Wisselkoers	Die koers waarteen een land se geldeenheid in terme van 'n ander land se geldeenheid verhandel word.
Betalingsbalans	'n Sistematiese rekord van alle internasionale transaksies tussen een land en die res van die wêreld.
Lopende rekening	Reflekteer die randwaarde van die goedere en dienste wat ingevoer en uitgevoer word.
Kapitaaloordragrekening	Dit hou 'n rekord van internasionale transaksies wat verband hou met die eienaarskap van vaste bates
Finansiële rekening	Die finansiële rekening toon die netto verkryging en verkope van finansiële bates en laste
Ruilvoet	'n Land se ruilvoet druk sy uitvoerpryse in terme van sy invoerpryse uit met behulp van indekse.



INTERNASIONALE HANDEL: INLEIDING

INLEIDING

- In 'n oop ekonomie dryf lande handel met mekaar.
- Sommige lande het meer hulpbronne as ander lande en sommige het glad nie
- Om die rede vind handel (invoere en uitvoere) tussen lande plaas
- Verskillende geldeenhede word gebruik as betaalmiddel
- Dit word beheer deur verskeie wisselkoersstelsels
- Dit sluit die volgende in:
 - Vryswewende wisselkoersstelsel
 - Vaste wisselkoersstelsel
 - Beheerde swewende wisselkoers

Redes vir Internasionale handel

VRAAGREDES

Grootte van die bevolking

Inkomste vlakke

Verandering in die welvaatsvlakke van die bevolking

Voorkeure en smake

Die verskil in verbruikspatrone

AANBODREDES

Natuurlike hulpbronne

Klimaatstoetstande

Arbeidsvaardighede
Tegnologiese hulpbronne

Spesialisasie

Kapitaal



VERDUIDELIKING VAN DIE WISSELKOERS GRAFIEK

- Ons begin met die verduideliking van vraag en aanbod vir verskillende geldeenhede asook die redes vir die verskuiwings van die krommes
- Wanneer die waarde van een land se geldeenheid verhoog (appresieër), dan sal 'n ander land se geldeenheid verlaag (depressieër)
- Die wisselkoers is die koers wat een land se geldeenheid verhandel word in terme van n ander land se geldeenheid
- Bv: R15 vir 1 VSA Dollar (\$1:R15)
Dit beteken dat Suid-Afrika betaal R15 vir elke dollar wat hulle wil koop
- **WAT SAL GEBEUR MET DIE RAND?**
 1. Meer Chinese besoek Suid-Afrika.
Vraag verhoog: Rand depressieër
 2. 'n Resessie in China
Vraag verlaag: Rand depressieër
 3. Verhoging in pryse in Suid-Afrika
Vraag verlaag: Rand depressieër
 4. Hoër rentekoerse in Suid-Afrika
Vraag verhoog: Rand Appresieër



ANALISEER DIE WISSELKOERSGRAFIEK

GRAFIEK 1

- Analiseer die vraag na en die aanbod van die Rand

GRAFIEK 2

- Analiseer die vraag na en die aanbod van die Dollar

Dit is baie belangrik om te bepaal wie die buitelandse valuta in elk van die grafieke vra en wie dit aanbied.

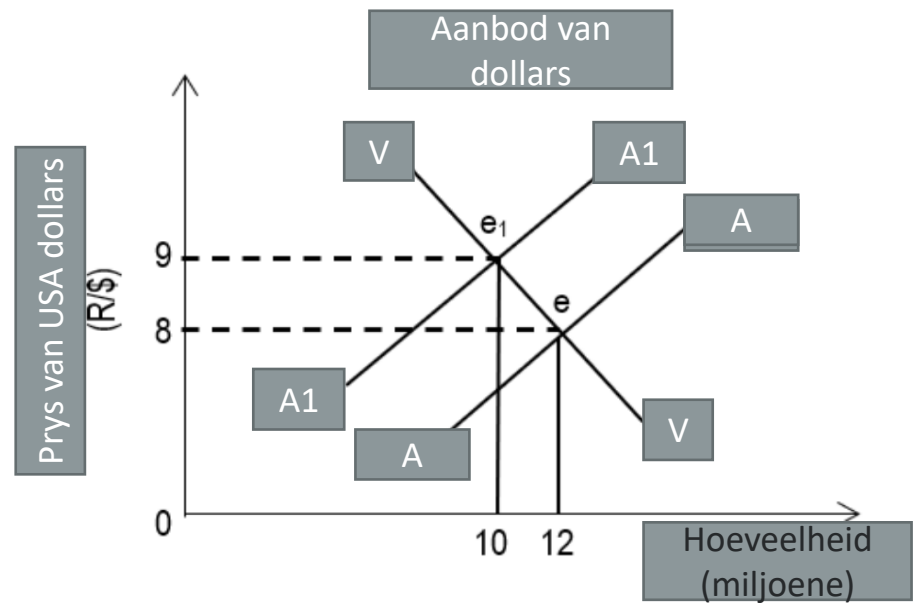
Neem altyd die ander geldeenheid bo die geldeenheid wat jy ontleed, om die prys van die geldeenheid te bereken (wisselkoers)

- **Grafiek 1:** SA is die aanbieder en VSA vra die geldeenheid
- **Grafiek 2:** SA vra en VSA bied geldeenheid aan
- **NB:** Skenk noukeurig aandag aan die grafieke wat deur aanbieder geteken is.



AKTIWITEIT – BUITELANDSE WISSELKOOERS GRAFIEK

Bestudeer die grafiek en beantwoord die vrae wat volg



- Wat is die ewewigshoeveelheid teen $\$1 = R8,00$?
- Wat sal die gevolge van 'n vermindering in die aanbod van dollars op die rand, wees?
- Beskryf kortliks die term appresiasie van 'n geldeenheid.
- Wat sal die impak wees van 'n oorwaardeerde geldeenheid op die betalingsbalans?
- Waarom verkies sekere lande 'n vaste wisselkoersstelsel?



SESSIE 2 | BUITELANDSE VALUTAMARKTE



WERKBLAD

BUITELANDSE
VALUTAMARKTE

Vraag 1

Bespreek kortliks *inkomstevlakke* en *voorkeur en smake* as vraagredes vir internasionale handel

ANTWOORD

Inkomste vlakke

- Verandering in inkomste veroorsaak 'n verandering in die vraag na goedere en dienste
- Verbruikers se inkomste kan byvoorbeeld toeneem as gevolg van 'n afname in belasting, of verhoogde indiensneming van produksiefaktore wat kan lei tot verhoogde verbruiksbesteding
- Hoër inkomste lei tot meer behoeftes, begeertes en gevolglik na 'n groter vraag na groter verskeidenheid goedere wat dan ingevoer moet word
- 'n Verhoging in per capita inkomste van mense sal lei tot meer geld wat beskikbaar is, wat gespandeer kan word op plaaslike goedere en dienste, sommige van daardie produksie sal dalk ingevoer moet word. (Maks 4)

Voorkeure en smake

- Nie alle goedere wat gevra word, word in die land geprodudeer
- Verbruikers se smake en voorkeure speel 'n belangrike rol in die vraag na goedere van die buiteland
- Indien verbruikers in China 'n voorkeur vir tee het en verbruikers in Amerika 'n voorkeur vir koffie, sal die prys van koffie en tee verskillende wees in die twee lande
- Dit word verder beïnvloed deur internasionale migrasie in terme van geloof en lewenwyse.



SESSIE 2 | BUITELANDSE VALUTAMARKTE



WERKBLAD

BUITELANDSE VALUTAMARKTE

Vraag 2

Hoe beïnvloed 'n verbetering in die ruilvoet die saldo van die lopende rekening?

Antwoord:

- Die ruilvoet dui die verhouding van die indeks van uitvoerpryse tot invoerpryse aan
- 'n Styging in uitvoerpryse / 'n daling in invoerpryse sal die ruilvoet verbeter
- Dit sal lei tot 'n verbetering van uitvoere in vergelyking met invoere wat die lopende rekening positief beïnvloed
- Dit kan lei tot 'n kleiner tekort of groter surplus van die lopende rekening
- wat die druk op die reserwes sal verminder
- Dit mag egter oor die langtermyn lei tot 'n daling in verkoopvolumes, afhangende van die pryselastisiteit van vraag in die buiteland
- Minder inkomste sal gegenereer word deur uitvoere wat sal lei tot 'n welvaartsverlies



OPSOMMING VAN VANDAG SE LES

BUITLANDSE VALUTAMARKTE

SLUIT DIE VOLGENDE IN:

- **Redes vir internasionale handel**
- **Betalingsbalans**
- **Wisselkoers grafieke**
- **Ruilvoet**

