**INSTRUKSIES EN INLIGTING**

1. Hierdie vraestel bestaan uit DRIE afdelings:

AFDELING A (Gehör)	(10)
AFDELING B (Herkenning)	(12)
AFDELING C (Vorm)	(8)
2. VRAAG 1, VRAAG 2, VRAAG 3 en VRAAG 7 is verpligtend.
3. Beantwoord VRAAG 4 (Westerse Kunsmusiek (WKM)) ÓF VRAAG 5 (JAZZ) ÓF VRAAG 6 (Inheemse Afrika-musiek (IAM)).
4. Skryf al jou antwoorde op hierdie vraestel. Gebruik potlood vir musieknotasie en blou of swart ink vir die ander antwoorde.
5. Hierdie eksamen sal geskryf word terwyl die kandidate na 'n CD luister.
6. Die musikonderwyser van die sentrum moet die eksamen in die teenwoordigheid van die toesighouer afneem.
7. Die laaste bladsy van hierdie vraestel is manuskrippaper wat vir rofwerk bedoel is. Die kandidaat mag die bladsy verwyder.
8. Kandidate mag vir die duur van die eksamen nie toegang tot enige musiekinstrument hê nie.
9. Skryf netjies en leesbaar.

INSTRUKSIES AAN DIE PERSOON WAT MET DIE KLANKAPPARAAT WERK

1. Die instruksies vir die musikonderwyser verskyn in raampies.
2. Elke musiekuittreksel (snit) moet die vereiste getal kere wat in die vraestel gespesifiseer is, gespeel word.
3. Laat genoeg tyd tussen snitte toe sodat kandidate tyd het om te dink en hul antwoorde neer te skryf voordat die volgende snit gespeel word.
4. Die nommer van die snit moet elke keer duidelik aangekondig word voordat dit gespeel word.
5. Indien 'n skool meer as een stroom (Westerse Kunsmusiek (WKM), JAZZ, Inheemse Afrika-musiek (IAM)) aanbied, moet die volgende riglyne gevolg word:
 - Elke stroom moet die eksamen in 'n aparte lokaal skryf.
 - Elke lokaal moet met geskikte klanktoerusting toegerus wees.
 - Elke lokaal moet moet sy eie CD met musiekuittreksels ontvang.
 - 'n Toesighouer moet in elke lokaal teenwoordig wees.
 - Die snitte moet soos volg gespeel word:
 - WKM-kandidate: Snit 1–24 en Snit 38–42
 - JAZZ-kandidate: Snit 1–13, Snit 25–30 en Snit 38–42
 - IAM-kandidate: Snit 1–13 en Snit 31–42
6. 'n CD-speler wat met batterye werk, moet beskikbaar wees in geval van 'n kragonderbreking.

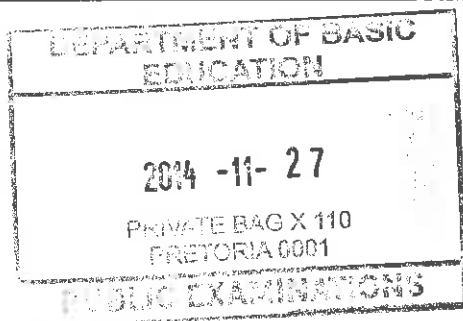
NASIENROOSTER

AFDELING A: GEHOOR	TOTAAL	NASIENER	MODERATOR
VRAAG 1 (VERPLIGTEND)	4		
VRAAG 2 (VERPLIGTEND)	6		
SUBTOTAAL	10		

AFDELING B: HERKENNING	TOTAAL	NASIENER	MODERATOR
VRAAG 3 (VERPLIGTEND)	4		
EN			
VRAAG 4 (WKM)	8		
OF			
VRAAG 5 (JAZZ)	8		
OF			
VRAAG 6 (IAM)	8		
SUBTOTAAL	12		

AFDELING C: VORM	TOTAAL	NASIENER	MODERATOR
VRAAG 7 (VERPLIGTEND)	8		
SUBTOTAAL	8		

GROOTTOTAAL	30		
--------------------	-----------	--	--



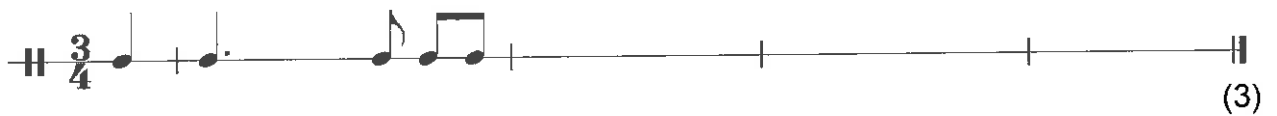
Nota aan nasiener: Kandidate moet punte ontvang vir enige korrekte antwoorde wat nie in die memorandum gegee word nie.

AFDELING A: GEHOOR

VRAAG 1

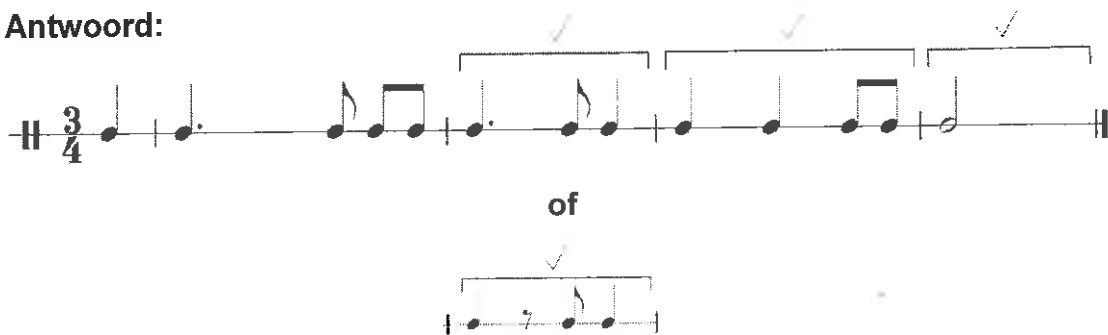
Speel Snit 1 VIER keer. Wag 30 sekondes na elke herhaling.

1.1 Luister na die melodiese en ritmiese frase. Noteer die ritme van die ontbrekende note in maat 2–4 hieronder.



Speel Snit 1 nog EEN keer.

Antwoord:

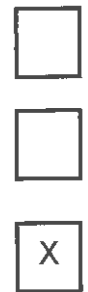
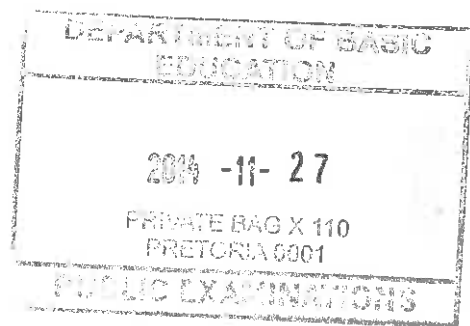
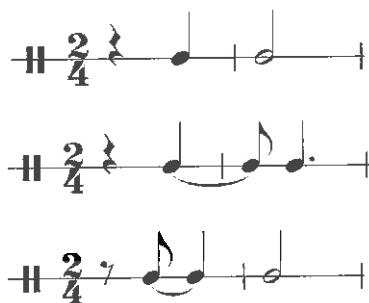


1 punt per maat = 3 punte
(minus 'n 1/2 punt vir elke fout tot 'n maksimum van 1 punt per maat)

Speel Snit 2 TWEE keer. Wag 30 sekondes tussenin.

1.2 Luister na die kitaarmotief wat saam met die klavierparty in hierdie uittreksel gespeel word.

Kies die ritmiese patroon uit die opsies hieronder wat die kitaarparty die beste voorstel. Maak 'n kruisie (X) in die toepaslike blokkie.



(1)
[4]

Speel Snit 4 TWEE keer.

2.1 Watter EEN van die volgende tydmaattekens beskryf die maatslag van die inleiding? Maak 'n kruisie (X) in die toepaslike blokkie.

Antwoord:

3 4	6 8	4 4
--------	--------	--------------------

$\frac{4}{4} = 1 \text{ punt}$

(1)

Speel Snit 5 TWEE keer.

2.2 Watter nie-akkoordnoot is op die partituur weggelaat by 2.2? Maak 'n kruisie (X) in die toepaslike blokkie.

Answer:

Deurgangsnoot	Hulpnoot/ Wisselnoot	Vooruitneming/ Antisipasie	Terughouding/ Suspensie
---------------	-------------------------------------	-------------------------------	----------------------------

Hulpnoot/Wisselnoot: = 1 punt

(1)

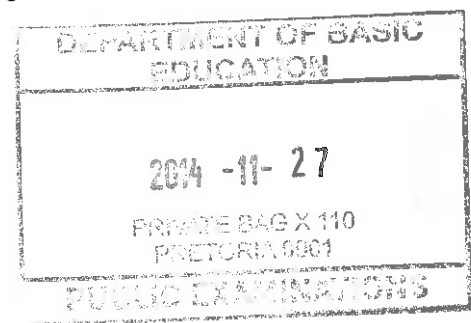
Speel Snit 6 TWEE keer.

2.3 Noem die ritmiese komposisietegniek wat by 2.3 gebruik word.

Antwoord:

- Sinkopasie
- (Ritmiese) herhaling

*Enige van die twee antwoorde = 1 punt
Sekwens = ½ punt*



(1)

Speel Snit 7 VYF keer.

2.4 Die notasie van maat 16 en 17 is op die partituur weggelaat by 2.4. Vul die ontbrekende toonhoogtes in wat ooreenstem met die musiek wat jy hoor. (Die nootwaardes is gegee.)

Antwoord:

Verwys na die partituur hieronder

14

I'll be watch-ing you. _____ Oh can't you. see

I'll be watch-ing you.

$\frac{1}{2} \text{ punt vir elke korrekte toonhoogte} \times 4 = 2 \text{ punte}$

(2)

Speel Snit 8 TWEE keer.

2.5 Benoem die interval wat gevorm word deur die twee ontbrekende note by 2.5.

Antwoord:

Majeur 3^{de}



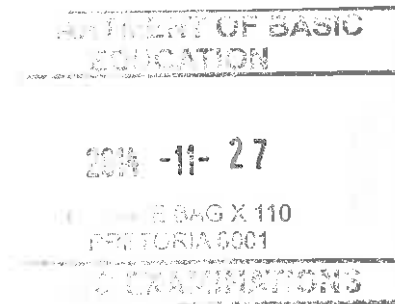
Majeur 3 ^{de} = 1 punt Slegs 3 ^{de} = geen punt
--

(1)

Speel Snit 9 EEN keer.

[6]

TOTAAL AFDELING A: 10



AFDELING B: HERKENNING VAN MUSIKALE KONSEPTE**VRAAG 3: ALGEMENE BELUISTERING (VERPLIGTEND)**

Bestudeer die items in KOLOM A in VRAAG 3.1–3.4 vir twee minute.

Nota aan nasieners: Indien 'n kandidaat meer as twee items selekteer, moet slegs die eerste twee items gemerk word.

Speel Snit 10 TWEE keer.

- 3.1 Merk TWEE items in KOLOM A wat met Snit 10 verband hou. Maak 'n kruisie (X) in TWEE toepaslike blokkies.

KOLOM A	Snit 10
Majeur	X
Marimba	
Vraag en antwoord	X
Pentatonies	
Mineur	
Sopraan	X

Enige 2 = 2 punte

(2)

Speel Snit 11 TWEE keer.

- 3.2 Merk TWEE items in KOLOM A wat met Snit 11 verband hou. Maak 'n kruisie (X) in TWEE toepaslike blokkies.

KOLOM A	Snit 11
Barok	X
Homofoniese tekstuur	
Klavesimbel	X
Polifoniese tekstuur	X
Harp	
Klassiek	

Enige 2 = 2 punte

(2)

Speel Snit 12 TWEE keer.

- 3.3 Merk TWEE items in KOLOM A wat met Snit 12 verband hou. Maak 'n kruisie (X) in TWEE toepaslike blokkies.

KOLOM A	Snit 12
Sinkopasie	X
Xilofoon	
Saksofoon	X
Suid-Afrikaanse jazz	X
Improvisasie	
Klarinet	

Enige 2 = 2 punte

(2)

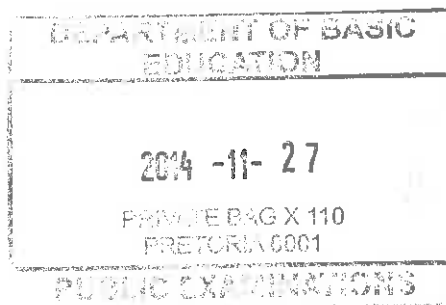
Speel Snit 13 TWEE keer.

- 3.4 Merk TWEE items in KOLOM A wat met Snit 13 verband hou. Maak 'n kruisie (X) in TWEE toepaslike blokkies.

KOLOM A	Track 13
A cappella	X
Polifonies	
Chromatiese harmonie	X
Presto	
Inleiding	X
Vraag en antwoord	

Enige 2 = 2 punte

(8 ÷ 2) (2)
[4]



Beantwoord VRAAG 4 (WKM) ÓF VRAAG 5 (JAZZ) ÓF VRAAG 6 (IAM).**VRAAG 4: WKM**

4.1 Luister na die uittreksels en beantwoord die vrae wat volg.

Speel Snit 14 EEN keer.

4.1.1 Hierdie uittreksel kom uit 'n opera. Watter karakter sing dit?

Antwoord:
Tamino*Tamino = 1 punt*

4.1.2 Noem die stemtipe van hierdie karakter.

Antwoord:
Tenoor*Tenoor = 1 punt*

4.1.3 Kies 'n geskikte tempo-aanduiding vir hierdie aria. Maak 'n kruisie (X) in die toepaslike blokkie.

*Antwoord = 1 punt***Speel Snit 15 TWEE keer.**

4.1.4 Watter komposisietegniek word tussen die houtblaasseksie en die solis gebruik?

Antwoord:

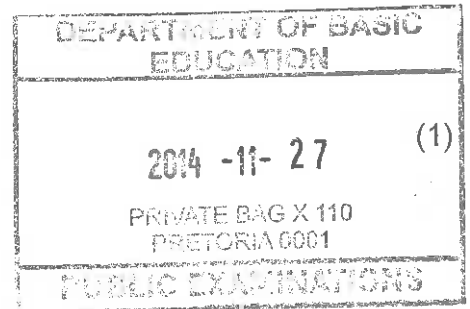
- Nabootsing/imitasie
- Herhaling (oktaaf laer)
- Solis herhaal die houtblasers se melodie

*Enige EEN korrekte antwoord = 1 punt***Speel Snit 16 TWEE keer.**

4.1.5 Noem die kadens aan die einde van hierdie uittreksel.

Antwoord:

Volmaakte/Voltooide/Outenieke (kadens)

Volmaakte/Voltooide/Outentieke (kadens) = 1 punt

4.2 Luister na die uittreksels en beantwoord die vrae wat volg.

Speel Snit 17 EEN keer.

4.2.1 Identifiseer die komponis en naam van hierdie werk.

Antwoord:

Komponis: Mozart

Naam:

- Die Towerfluit
- Ouverture vir (Die)Towerfluit /(Die)Zauberflöte

Mozart = 1 punt Naam = 1 punt Slegs Overture = geen punt
--

(2)

Speel Snit 18 TWEE keer.

4.2.2 Behalwe die strykerseksie, watter ander seksie van die orkes staan duidelik uit in die openingsakkoorde van hierdie uittreksel?

Antwoord:

- Houtblaas(seksie)
- Koperblaas(seksie)
- Perkussie of Timpani (Keteltromme)
- Blasers

Enige van die twee = 1 punt

(1)

Speel Snit 19 TWEE keer.

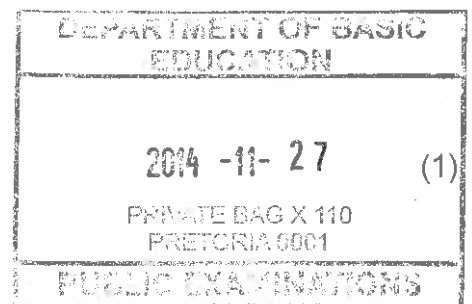
4.2.3 Identifiseer die tekstuur in die uittreksel. Kies die korrekte antwoord uit die lys hieronder en omkring die toepaslike letter (A–D).

- A Akkoordaal en melodieus
- B Homofonies, wat polifonies word
- C Uitbundig en improvisatories
- D Polifonies, wat homofonies word

Antwoord:

- B homofonies wat polifonies word

B = 1 punt



Speel Snit 20 TWEE keer.

4.2.4 Watter instrument speel die soloparty?

Antwoord:
Fluit

Fluit = 1 punt

(1)

4.3 Luister na die uittreksels en beantwoord die vrae wat volg.

Speel Snit 21 EEN keer.

4.3.1 Identifiseer die stylperiode.

Antwoord:
Romanties

Romanties = 1 punt

(1)

4.3.2 Wat is die tonaliteit van hierdie uittreksel?

Antwoord:
(B) Mineur

(B) Mineur = 1 punt

(1)

Speel Snit 22 EEN keer.

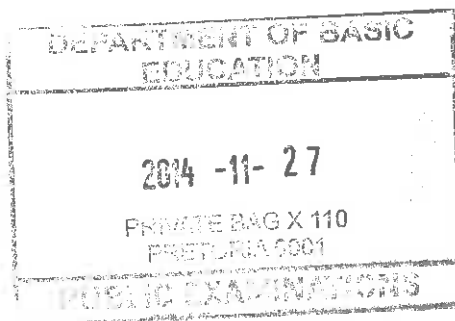
4.3.3 Beskryf die stemming wat in hierdie uittreksel uitgebeeld word.

Antwoord:

- Kragtig
- Dramaties
- Voortstuwend
- Intens
- Angstig

*Enige EEN korrekte antwoord = 1 punt
Enige ander korrekte antwoord sal ook aanvaar word*

(1)



Speel Snit 23 EEN keer.

4.3.4 Watter tipe orkes speel in hierdie uittreksel?

Antwoord:

- Standaard Klassieke Orkes
- Klassieke Orkes
- Simfonie-orkes
- Filharmoniese Orkes
- Romantiese Orkes
- Volle Orkes

Enige korrekte antwoord = 1 punt

(1)

Speel Snit 24 DRIE keer.

4.3.5 Die strykerseksie se akkoorde word deur 'n houtblasermelodie gevolg. Wat is die funksie van hierdie houtblasermelodie?

Antwoord:

- Openingsmotief
- Hoofteema
- 'n Belangrike melodie in die stuk
- Skep kontras met tekstuur

Enige korrekte antwoord = 1 punt

(1)

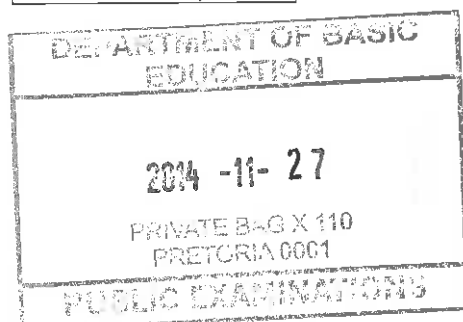
4.3.6 Noem die houtblaasinstrument wat in hierdie uittreksel speel.

Antwoord:

Klarinet

Klarinet = 1 punt

(16 ÷ 2) (1)
[8]



TOTAAL AFDELING B: 12

OF

VRAAG 5: JAZZ

5.1 Luister na die uittreksels en beantwoord die vrae wat volg.

Speel Snit 25 EEN keer.

5.1.1 Identifiseer die Suid-Afrikaanse jazz-styl. Maak 'n kruisie (X) in die toepaslike blokkie.

Answer:

Marabi	Kaapse jazz	Kwêla	Malombo-jazz
--------	------------------------	-------	--------------

Kaapse jazz = 1 punt

(1)

5.1.2 Identifiseer die naam van die werk in hierdie uittreksel.

Answer:*Crossroads**Crossroads = 1 punt*

(1)

5.1.3 Noem EEN kunstenaar wat met die musiekstyl in VRAAG 5.1.1 geassosieer word.

Antwoord:

Winston Mankunku Ngozi of enige ande relevante kunstenaar

Winston Mankunku Ngozi = 1 punt

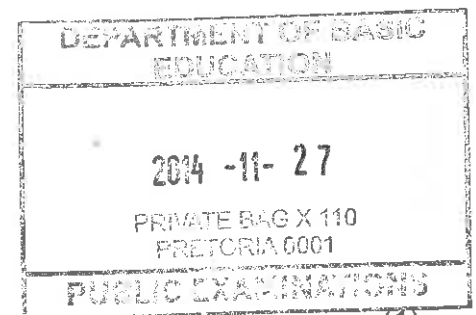
(1)

Speel Snit 26 EEN keer.

5.1.4 Noem die instrument wat die solo speel.

Antwoord:

Saksofoon

Saksofoon = 1 punt

(1)

Speel Snit 27 EEN keer.

5.1.5 Watter EEN van die volgende is die korrekte kombinasie instrumente wat jy in die uittreksel hoor? Maak 'n kruisie (X) in die toepaslike blokkie.

Antwoord:

Klavier Vibrafoon Baskitaar Tenoorsaksofoon Tromstel	Klavier Kitaar Baskitaar Trompet Tromstel	Klavier Klawerbord Baskitaar Saksofoon Tromstel
--	---	--

Korrekte antwoord = 1 punt

(1)

5.2 Luister na die uittreksels en beantwoord die vrae wat volg.

Speel Snit 28 TWEE keer.

5.2.1 Identifiseer die Suid-Afrikaanse jazz-styl.

Answer:
Marabi

Marabi = 1 punt

(1)

5.2.2 Gee 'n rede vir jou antwoord op VRAAG 5.2.1.

Antwoord:

- Belangrikheid van die klavier
- Duidelike jazz gevoel
- Verwerking in Big Band-styl
- Sikliese harmoniese patroon
- Vokale solo en ondersteunende sangers (backing vocals)
- Invloede van Amerikaanse jazz
- Kunstenaar: The Manhattan Brothers

Enige korrekte antwoord = 1punt

(1)

5.2.3 Noem 'n internasionale jazz-styl wat hierdie lied beïnvloed het.

Antwoord:

- Swing
- Blues
- Ragtime/Stride piano

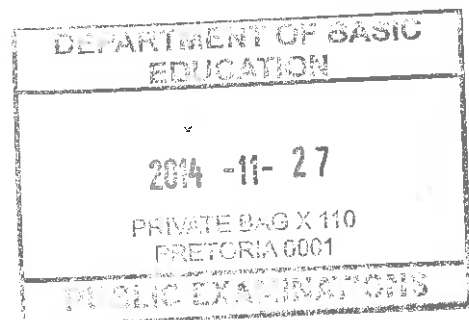
Enige EEN korrekte antwoord = 1 punt

(1)

5.2.4 Identifiseer die solis se stemtipe.

Antwoord:
Tenoor of Bariton

Tenoor of Bariton = 1 punt



(1)

Speel Snit 29 EEN keer.

5.2.5 Noem die solo-instrument in hierdie uittreksel.

Antwoord:
Trompet/Kornet

Trompet/Kornet = 1 punt

(1)

5.3 Luister na die uittreksel en beantwoord die vrae wat volg.

Speel Snit 30 TWEE keer.

5.3.1 Identifiseer die Suid-Afrikaanse musiekstyl.

Antwoord:

Mbaqanga

Marabi (ook aanvaarbaar agv die historiese ontwikkeling van die groep)

Mbaqanga/Marabi = 1 punt

(1)

5.3.2 Gee TWEE redes om jou antwoord op VRAAG 5.3.1 te motiveer.

Antwoord:

- Die deurlopende herhaling van musikale material bo-oor 'n ritmiese ostinaat
- Gebruik van herhalende melodiese kitaar-riffs
- Vervlegting van 2 kitaarpartye
- Vraag en antwoord tussen die leiersanger en die ondersteunende sangers (backing singers)
- Kunstenaar: Mahlathini en die Mahotella Queens

1 punt vir elke korrekte antwoord tot 'n maksimum van 2 punte

(2)

5.3.3 Noem EEN instrument wat die reëlmatige polsslag aan die lied gee.

Antwoord:

- Baskitaar
- Tromme

Enige EEN korrekte antwoord = 1 punt

5.3.4 Wat is die rol van die vrouestemme in hierdie lied?

Antwoord:

- Harmonisering
- Ondersteunende sang (Backing vocals)
- Antwoord op die "vraag" van die leiersanger (manlike)

Enige EEN korrekte antwoord = 1 punt

(1)

5.3.5 Noem 'n groep wat net uit vroue bestaan, wat jy met hierdie musiekstyl assosieer.

Antwoord:

- (Mahlathini en die) Mahotella Queens
- The Dark City Sisters
- The Flying Jazz Queens

Enige EEN korrekte antwoord = 1 punt

(1)

(16 ÷ 2)

[8]

TOTAAL AFDELING B: 12

OF

VRAAG 6: IAM

6.1 Luister na die uittreksels en beantwoord die vrae wat volg.

Speel Snit 31 EEN keer.

6.1.1 Identifiseer die musiekstyl wat jy in hierdie uittreksel hoor.

Antwoord:
Maskandi

Maskandi = 1 punt

(1)

6.1.2 Gee TWEE redes vir jou antwoord op VRAAG 6.1.1.

Antwoord:

- Kitaarinleiding (izihlabo)
- Geplukte kitaarspel (Ukupika)
- Gebruik van konsertina
- Taal wat gebruik word (isiZulu)
- Kunstenaar: Phezekhemisi

1 punt vir elke korrekte antwoord tot maksimum van 2 punte

(2)

Speel Snit 32 EEN keer.

6.1.3 Noem die term wat die gesproke teks in hierdie uittreksel beskryf.

Antwoord:

- Izibongo
- Lofrede
- Stambenoeming

Enige korrekte antwoord = 1 punt

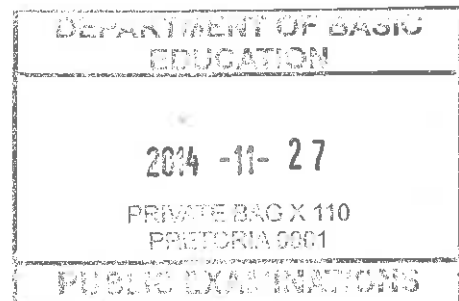
(1)

Speel Snit 33 TWEE keer

6.1.4 Gee die naam van die vokale komposisietegniek wat jy in hierdie uittreksel hoor.

Antwoord:
Roep en antwoord

Vraag en antwoord = 1 punt



(1)

6.2 Luister na die uittreksels en beantwoord die vrae wat volg.

Speel Snit 34 EEN keer.

6.2.1 Identifiseer die musiekstyl in hierdie uittreksel.

Antwoord:

- Free Kiba
- Molombo

Free Kiba = 1 punt

(1)

6.2.2 Noem 'n kunstenaar wat met hierdie musiekstyl geassosieer word.

Antwoord:

- Sello Galane
- Phillip Tabane

*Sello Galane = 1 punt of
Phillip Tabane = 1 punt*

(1)

Speel Snit 35 EEN keer.

6.2.3 Met watter ander musiekstyl kan jy ook die kitaarklank assosieer?
Maak 'n kruisie (X) in die toepaslike blokkie.

Antwoord:

Maskandi	Marabi	Kwela	Malombo
----------	--------	-------	--------------------

Malombo = 1 punt

(1)

Speel Snit 36 EEN keer.

6.2.4 Identifiseer EEN idiofoon en EEN membranofoon wat jy hoor.

Antwoord:

Idiofoon: skudkoker/ratel/houtblok/reënmaker

Membranofoon: Tromme/snaartrom/(rimshot)/vloertrom

1 punt vir elke korrekte antwoord tot 'n maksimum van 2 punte

(2)

6.3 Luister na die uittreksel en beantwoord die vrae wat volg.

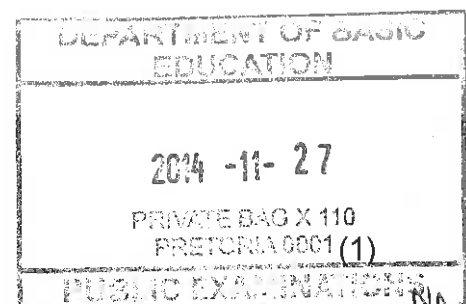
Speel Snit 37 TWEE keer.

6.3.1 Identifiseer die Suid-Afrikaanse musiekstyl.

Answer:

Mbaqanga

Mbaqanga = 1 punt



Blaai om asseblief

6.3.2 Gee TWEE redes om jou antwoord op VRAAG 6.3.1 te motiveer.

Antwoord:

- Die deurlopende herhaling van musikale materiaal bo-oor 'n ritmiese ostinaat
- Gebruik van herhalende, melodiese kitaar-riffs
- Vervlegting van twee kitaarpartye
- Vraag en antwoord tussen die leiersanger en die ondersteunende sangers (backing singers)
- Kunstenaar: Mahlathini en die Mahotella Queens

1 punt vir elke korrekte antwoord tot 'n maksimum van 2 punte

(2)

6.3.3 Noem EEN instrument wat die reëlmatige polsslag aan die lied verskaf.

Antwoord:

- Bas(kitaar)
- Tromme

*Enige EEN korrekte antwoord = 1 punt
Slegs kitaar = geen punt*

(1)

6.3.4 Wat is die rol van die vrouestemme in hierdie lied?

Antwoord:

- Harmonisering
- Ondersteunende sang (Backing vocals)
- Antwoord op die "vraag" van die leiersanger (manlike)

Enige EEN korrekte antwoord = 1 punt

(1)

6.3.5 Noem die groep wat jy met hierdie musiekstyl assosieer.

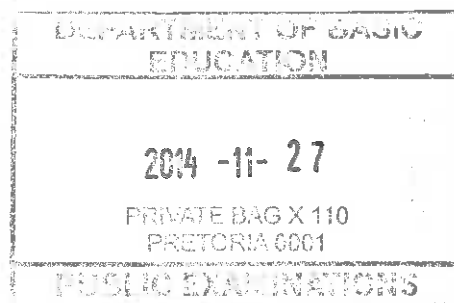
Antwoord:

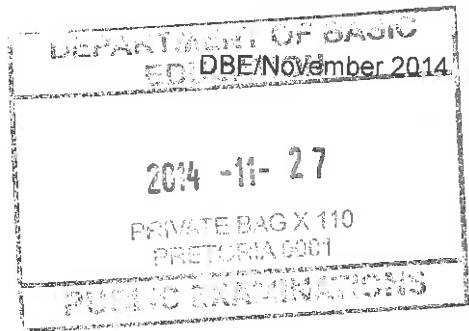
- (Mahathini en die) Mahotella Queens
- The Dark City Sisters
- The Flying Jazz Queens

Enige EEN korrekte antwoord = 1 punt

(1)

(16 + 2)

[8]**TOTAAL AFDELING B: 12**



AFDELING C: VORM

VRAAG 7

Bestudeer die vrae vir EEN minuut.

Speel Snit 38 EEN keer vir 'n algemene oorsig.

Luister na die uittreksel uit *Blue Moon* terwyl jy die vokale partituur bestudeer.

Blue Moon

Rodgers & Hart

Inleiding

6 (a) Blue Moon,
You saw me stand-ing a - lone, With-out a dream in my heart,
10 (b) with-out a love of my own. Blue_ Moon, You knew just what I was
15 there for. You heard me say-ing a pray'r for Some-one I real-ly could
19 care for. (d) And then theresud-den ly__ap-peared be - fore me The on-ly
23 one my arms will ev - er hold. I heard some - bo-dy whis-per, "Please a -
26 dore me," And when I looked the moon had turn to__ gold! Blue Moon,
30 Now I'm no long- er a - lone With- out a dream in my
33 heart, With-out a love of my own.

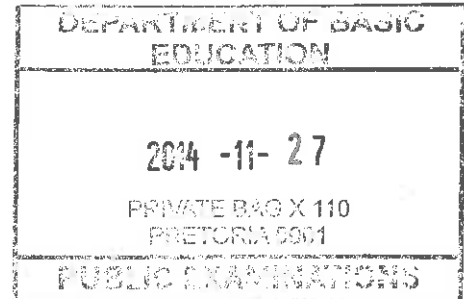
Speel Snit 38 weer.

- 7.1 Analiseer die vorm van hierdie stuk. Dui die hoofseksies op die partituur aan deur hoofletters (byvoorbeeld C, D, ensovoorts) bo-aan die partituur te skryf. Begin jou analise na die inleiding wat op die partituur aangedui is.

Antwoord:

Seksie	Maatnommers
A	4^4-12^3
A ¹	12^4-20^2
B	20^3-28^3
A	28^4-35^3

1 punt vir elke korrekte seksie = 4 punte



Alternatiewe antwoord:

Seksie	Maatnommers	
A	4^4-20^2	= 2 punte
B	20^3-28^3	= 1 punt
A	28^4-35^3	= 1 punt

(4)

- 7.2 Noem die oorkoepelende vorm van hierdie lied.

Antwoord:

- Liedvorm
- AA⁽¹⁾ BA
- Drieledige vorm
- Saamgestelde tweeledige vorm

Enige EEN korrekte antwoord = 1 punt

(1)

Speel Snit 39 TWEE keer.

- 7.3 Watter EEN van die volgende komposisietegnieke word in maat 6–9 by (a) gebruik? Maak 'n kruisie (X) in die toepaslike blokkie.

Melodiese herhaling	Omkering	Sekwens	Vergroting
---------------------	----------	--------------------	------------

Sekwens = 1 punt

(1)

Speel Snit 40 TWEE keer.

- 7.4 Noem die tipe nie-akkoordnoot wat jy in maat 10 by (b) hoor. (MOENIE die letternaam of nootwaarde neerskryf NIE.)

Antwoord:

(Onbeklemtoonde) deurgangsnoot

(Onbeklemtoonde) deurgangsnoot = 1 punt

Speel Snit 41 TWEE keer.

7.5 Vergelyk maat 20^3-22^2 met maat 22^3-24^2 by (d).

Watter ritmiese komposisietegniek word hier gebruik?

Antwoord:

- (Ritmiese) variasie
- Die nuwe teks vereis 'n nuwe ritme
- Die tweede frase bevat nie sinkopasie nie

*Enige EEN korrekte antwoord = 1 punt
Slegs die term 'sinkopasie' = ½ punt*

(1)

Speel Snit 42 EEN keer.

[8]

TOTAAL AFDELING C: 8
GROOTTOTAAL: 30

