



basic education

Department:
Basic Education
REPUBLIC OF SOUTH AFRICA

SENIORSERTIFIKAAT-EKSAMEN

EKONOMIE V2

2016

MEMORANDUM

PUNTE: 150

Hierdie memorandum bestaan uit 16 bladsye.

AFDELING A (VERPLIGTEND)**VRAAG 1****1.1 MEERVOUDIGEKEUSE-VRAE**

- | | | | | |
|-------|------|------------------------------|---------|------|
| 1.1.1 | C ✓✓ | Monopolistiese mededinging | | |
| 1.1.2 | A ✓✓ | totaal geblokkeer | | |
| 1.1.3 | B ✓✓ | mark | | |
| 1.1.4 | A ✓✓ | volmaakte | | |
| 1.1.5 | B ✓✓ | onvrugbaarheids- | | |
| 1.1.6 | C ✓✓ | arbeidsintensiewe | | |
| 1.1.7 | A ✓✓ | toekenning van eiendomsregte | | |
| 1.1.8 | B ✓✓ | vraag-trek | (8 x 2) | (16) |

1.2 PASITEMS

- | | | | | |
|-------|-----|--|---------|-----|
| 1.2.1 | C ✓ | werklike besteding van 'n besigheid soos die aankoop van grondstowwe, betaling van lone en rente | | |
| 1.2.2 | A ✓ | kleinste individuele en onafhanklike produserende eenheid | | |
| 1.2.3 | F ✓ | totale inkomste is gelyk aan totale koste | | |
| 1.2.4 | B ✓ | owerheidsingryping om inkome gelyk te herverdeel | | |
| 1.2.5 | G ✓ | verskaf van water en sanitasie | | |
| 1.2.6 | I ✓ | klimaatsverandering wat die hele wêreld beïnvloed | | |
| 1.2.7 | H ✓ | owerheid bepaal aanvaarbare vlakke van besoedeling | | |
| 1.2.8 | D ✓ | Suid-Afrika se Wêrelderfenisterrein | (8 x 1) | (8) |

1.3 GEE DIE BEGRIP

- | | | | | |
|-------|--|--|---------|-----|
| 1.3.1 | | Ekonomiese wins / supernormale / abnormale ✓ | | |
| 1.3.2 | | Sosiale koste ✓ | | |
| 1.3.3 | | Nywerheid ✓ | | |
| 1.3.4 | | Binnelandse toeriste ✓ | | |
| 1.3.5 | | Inheemse Kennisstelsels ✓ | | |
| 1.3.6 | | Geadministreerde ✓ | (6 x 1) | (6) |

TOTAAL AFDELING A: 30

AFDELING B**VRAAG 2: MIKRO-EKONOMIE**

- 2.1 2.1.1 **Gee TWEE voorbeelde van merietegoedere.**
- Onderwys/vaardigheidsopleiding ✓
 - Gesondheidsorg/inenting ✓
- (Aanvaar enige ander korrekte relevante antwoord) (2 x 1) (2)
- 2.1.2 **Waarom sal uitset in die goederemark styg wanneer besighede in die volmaakte mark 'n ekonomiese wins maak?**
- Meer besighede sal tot die bedryf toetree om voordeel uit die ekonomiese wins te trek ✓✓ (1 x 2) (2)
- 2.2 **Datarespons**
- 2.2.1 **Identifiseer TWEE belangrike probleme wat Suid-Afrika met monopolieë in die uittreksel hierbo ondervind.**
- Heeltemal te veel monopolieë ✓
 - Een mededinger ✓
 - Hoë pryse ✓
 - Kwaliteit van produkte of dienste is laer ✓
 - Maatskappye is minder oorspronklik ✓
 - Maatskappye is minder doeltreffend ✓
- (2 x 1) (2)
- 2.2.2 **Waarom word Eskom as 'n natuurlike monopolie beskou?**
- Te wyte aan die hoë koste van die infrastruktuur, kan 'n enkele besigheid die hele mark bedien teen 'n laer prys as twee of meer besighede wat meeding ✓✓
- (Aanvaar enige ander korrekte relevante antwoord) (2)
- 2.2.3 **Wat voorkom dat monopolieë uitermate hoë pryse vra?**
- Die vraag na die goedere sal daal en dit sal tot laer winste lei ✓✓
 - Te wyte aan verbruikers se beperkte begrotings, moet monopolieë vir die verbruiker se guns meeding ✓✓
 - Monopolieë se pryse word somtyds deur die owerheid geregleer ✓✓
 - Bv. NERSA reguleer Eskom se elektrisiteitspryse ✓
- (Aanvaar enige ander korrekte relevante antwoord) (2)

2.2.4 Hoe het die implementering van 'n anti-monopolistiese beleid Suid-Afrika bevoordeel?

- Beperkings op toetrede tot enige industrie is verslap wat ekonomiese transformasie in die land meebring ✓✓
 - Die ekonomiese mag van groot konglomerate was beperk om 'n meer gelyke verdeling in inkome en welvaart te verseker ✓✓
 - Suid-Afrikaanse besighede was in staat om toegang tot die wêreld ekonomie te verkry en het meer mededingend geraak ✓✓
- (Aanvaar enige ander korrekte relevante antwoord)

Enige (2 x 2) (4)

2.3 Datarespons

2.3.1 Identifiseer die marginale inkomstekromme in die grafiek hierbo.

GI / P ✓ (1)

2.3.2 Watter kromme staan ook as die aanbodkromme bekend?

MK-kromme ✓ (1)

2.3.3 Hoekom sal die individuele besigheid nie meer as 60 eenhede produseer nie?

- Punt B is die winsmaksimeringspunt ✓✓
- By enige hoeveelheid meer as 60, sal die marginale koste die marginale inkomste oorskry ✓✓ (2 x 2) (4)

2.3.4 Hoe verskil die markvraagkromme van die kromme van die individuele besigheid?

Die vraagkromme van die individuele besigheid is horisontaal ✓ terwyl die vraagkromme vir die mark afwaarts neig van links na regs ✓ (2)

2.3.5 Wat is die betekenis van punt A?

- Punt A verteenwoordig die sluitingspunt van 'n besigheid ✓✓
- By hierdie punt kan die mededinger nie die gemiddelde veranderlike koste (GVK) dek nie ✓✓ (2 x 2) (4)

2.4 **Onderskei tussen die aard van die produk onder *monopolistiese mededinging* en onder die *monopolie*.**

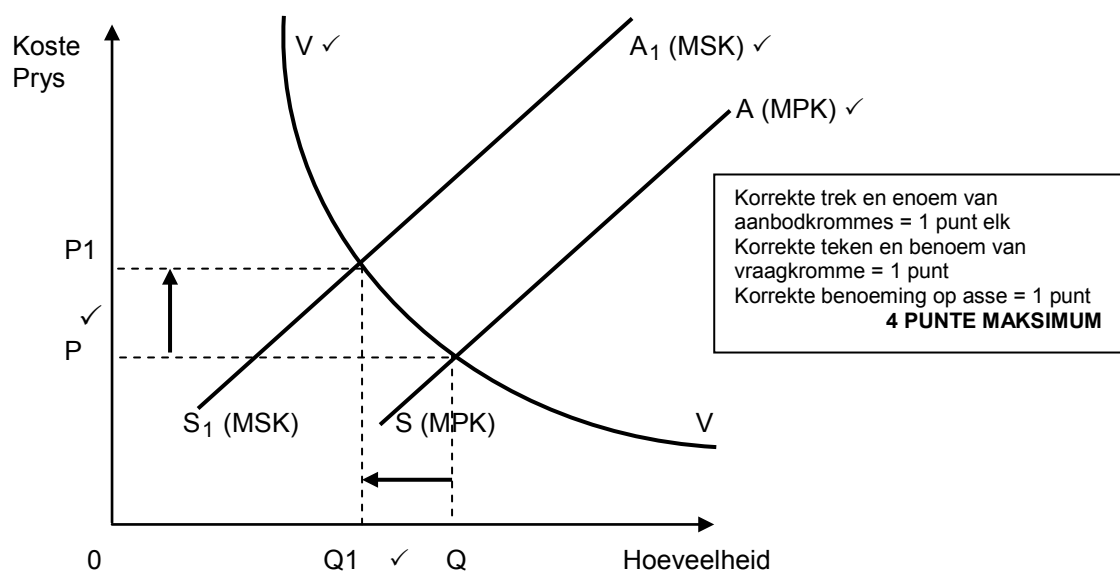
Monopolistiese mededinging

- Elke besigheid verkoop 'n effens gedifferensieerde produk ✓✓
- Verskille kan werklik of denkbeeldig wees / verskille kan gebaseer word op die opinie van verbruikers ✓✓
- Produsente kan teen mekaar meeding op grond van unieke eienskappe ✓✓ (Maks 4)

Monopolie

- Die goed of diens is uniek ✓✓
 - Daar is geen naby substitute nie ✓✓
 - Die verbruiker het nie 'n keuse tussen alternatiewe goedere en dienste nie ✓✓ (Maks 4) (8)
- (Aanvaar enige ander korrekte relevante antwoord)

2.5 **Verduidelik, met behulp van 'n netjies benoemde grafiek, hoe 'n negatiewe eksternaliteit tot die wantoedeling van hulpbronne sal lei.**



- Die mark produseer teen Q eenhede. As die koste van 'n negatiewe eksternaliteit (besoedeling) ingesluit word in die markprys, sal Q₁ eenhede geproduseer word ✓✓
- Omdat dit nie ingesluit word in die mark nie vind oorproduksie plaas by Q wat lei tot 'n wantoedeling van hulpbronne ✓✓ (Aanvaar enige ander korrekte relevante antwoord) (4 x 2) (8)

[40]

VRAAG 3: KONTEMPORÊRE EKONOMIESE KWESSIES

- 3.1 3.1.1 **Noem TWEE tipes toerisme**
- Kulturele toerisme ✓
 - Saketoerisme ✓
 - Paleo-toerisme ✓
 - Ekotoerisme ✓
 - Avontuur toerisme ✓
- (Aanvaar enige ander korrekte relevante antwoord)(Enige 2 x 1) (2)
- 3.1.2 **Watter uitwerking sal chemiese besoedeling op landbougrond in Suid-Afrika hê?**
- Dit verminder die gehalte van die grond en produkte ✓✓
(Aanvaar enige ander korrekte relevante respons) (2)
- 3.2 **Datarespons**
- 3.2.1 **Watter ekonomiese aanwyser word gebruik om die inflasiekoers te bepaal?**
- Verbruikersprysindeks / VPI ✓ (1)
- 3.2.2 **Watter jaar word tans deur die SARB as basisjaar gebruik?**
- 2010 ✓ (1)
- 3.2.3 **Waarom sou die inflasiekoers in 2013 deur die Monetêre Beleidskomitee as aanvaarbaar beskou geword het?**
- Dit was binne die teikengebied van 3 - 6% ✓✓ (2)
- 3.2.4 **Waarom sal 'n verlaging in persoonlike inkomstebelasting die inflasiekoers verhoog?**
- Dit lei tot 'n styging in verbruikbare inkomste wat die vraag na goedere en dienste verhoog en druk plaas op pryse ✓✓ (2)
- 3.2.5 **Bereken die inflasiekoers vir 2015 (A). Toon ALLE berekeninge.**
- $$\frac{111.0 - 105.4}{105.4} \checkmark \times \frac{100}{1} \checkmark$$
- $$= 5.3\% \checkmark \checkmark \quad (4)$$

3.3 Datarespons

3.3.1 Identifiseer TWEE goedere of dienste waarop toeriste geld in Suid-Afrika kan spandeer in die uittreksel hierbo.

- Hotel- en oornagakkommodasie ✓
 - Restaurantdienste ✓
 - Groot vyf besigtiging ✓
- (Enige 2 x 1) (2)

3.3.2 Verduidelik die begrip toerisme.

Die aktiwiteite van mense wat reis en oorbly in plekke buite hul gewone omgewing vir nie meer as een aaneenlopende jaar nie vir ontspanning, besigheid en ander doeleindes ✓✓ (2)

3.3.3 Hoe beïnvloed 'n swakker rand die Suid-Afrikaanse toeris?

- Ingevoerde goedere en dienste raak duurder ✓✓
 - Dit sal oorsese reise verminder / reiskoste ✓✓
 - Moedig binnelandse toerisme aan ✓✓
- (Aanvaar enige ander korrekte relevante antwoord)(Enige 1 x 2) (2)

3.3.4 Hoe kan 'n toename in toerisme Suid-Afrikaanse huishoudings bevoordeel?

- Werkskepping/Nuwe indiensneming geleenthede ✓✓
 - Hulle ontvang 'n inkomste vir werk gedoen in die toerismesektor ✓✓
 - Infrastruktuur word geskep vir gebruik deur die toeris en is beskikbaar vir gebruik deur die huishoudings ✓✓
 - Verhoogde binnelandse produksie om almal se behoeftes te bevredig ✓✓
- (Aanvaar enige ander korrekte relevante respons) (2 x 2) (4)

3.4 Verduidelik die uitwerking van 'n toename in toerisme op armoede.

- Toerisme verleen toegang aan arm mense om te deel in die voordele van toerisme ontwikkeling ✓✓
 - Arm mense kan klein toerisme besighede begin om gemeenskapbates soos parke ✓✓
 - Hulle word bemagtig deur opleiding te ontvang terwyl hulle werk ✓✓
 - Plaaslike mense kan sakevennootskappe met hoofstroom toerisme ondernemings vorm wat goedere en dienste lewer ✓✓
- (Aanvaar enige ander korrekte relevante antwoord wat die negatiewe effekte insluit) (4 x 2) (8)

3.5 Hoe kan die mark gebruik word om omgewingsvolhoubaarheid te verseker?

- Sluit eksterne koste (besoedeling) by die prys van produkte in om die nadelige effek daarvan op produksie te beperk ✓✓
- Moedig die gebruik van omgewingsvriendelike tegnologie aan in die produksie van goedere en dienste ✓✓ bv. tegnologie wat laer vlakke van CO₂ gasse sal toelaat ✓
- Hef 'n prys vir 'n gemeenskaplike hulpbron wat gewoonlik nie-uitsluitbaar is en verseker dat die gebruik daarvan ekonomies is ✓✓
- Maak produsente en verbruikers bewus van die omgewingseffek van hul aksies (kennis) ✓✓ bv. dui op die kannetjies die nadelige effek van lugverfrisser op die omgewing aan ✓
- Moedig navorsing aan oor die voorkoming van skadelike praktyke of die gebruik van produkte ✓✓

(Aanvaar enige ander korrekte relevante antwoord)

(Enige 4 x 2)

(8)
[40]

4.2.4 **Hoe vergroot die vyf grootste Suid-Afrikaanse maatskappye hul markaandeel in die ekonomie?**

- Deur produk differensiasie – produkte mag effens verskil in terme van fisiese voorkoms, verpakking, ens. ✓✓
- Verbeter na-verkope diens wat baie meer belangrik is vir klante en wat 'n langtermynverhouding met die besigheid sal verseker ✓✓
- Spandeer meer geld op advertering om verbruikers na hulle toe te lok ✓✓
- Vestig handelsmerklojaliteit, omdat oligopolieë verbruikers wil oortuig dat hul handelsmerk die beste een is en om slegs produkte met daardie handelsmerk te koop ✓✓
- Deur produkproliferasie, kan oligopolieë 'n reeks produkte produseer wat voorsien aan verskillende markte ✓✓
- Verleng winkelture om groter fleksiteit aan huishoudings te bied ✓✓
- Deur aanlyn aankope, word dit vir kliënte makliker om rond te snuffel sonder ekstra koste/verskeidenheid van goedere beskikbaar om vergelykings te tref ✓✓
- Betaal lojaliteitsbelonings aan kliënte vir deurlopende ondersteuning ✓✓

(Aanvaar enige ander korrekte relevante antwoord) (2 x 2) (4)

4.3 **Datarespons**

4.3.1 **Beskryf die ekonomiese boodskap wat in die spotprent hierbo uitgebeeld word.**

- Die omgewing loop gevaar om vernietig te word deur ontwikkeling ✓✓
- Nuwe ontwikkeling behoort maatreëls in te sluit wat omgewingsvolhoubaarheid vooropstel ✓✓

(2)

(Aanvaar enige ander korrekte relevante antwoord)

4.3.2 **Noem enige EEN negatiewe kwessie wat deel vorm van die huidige toestand van die omgewing**

- Besoedeling ✓✓
- Gronderosie ✓✓
- Ontbossing ✓✓
- Klimaatsverandering ✓✓

(Aanvaar enige ander korrekte relevante antwoord) (Enige 1 x 2) (2)

4.3.3 **Verduidelik die begrip *bewaring*.**

Verseker kreatiewe voortbestaan van die omgewing deur meer simpatiek te wees rakende die kwaliteit lewe vir huidige en toekomstige generasies ✓✓

(Aanvaar enige ander korrekte relevante antwoord) (2)

4.3.4 **Verduidelik hoe klimaatsverandering tot 'n daling in produksie in jou gemeenskap kan lei.**

Verlies aan grond se voedingswaarde beïnvloed die kwantiteit en kwaliteit van landbouproduksie ✓✓

- Droogte toestande lei tot swak opbrengste ✓✓
- Orkane, tornado's en vloede mag vrugbare bogrond vernietig en bestaande landbou besighede in die area ✓✓ (2 x 2)

(4)

4.4 **Verduidelik die langtermynewewig van 'n besigheid onder volmaakte mededinging.**

- Ekonomiese wins oor die korttermyn trek nuwe besighede na die mark ✓✓
- Nuwe toetreders sal die aanbod van goedere verhoog wat die prys sal verlaag ✓✓
- Die prys sal daal tot die punt waar die prys gelyk is aan GI wat gelyk is aan GK – ekonomiese winste van daardie besighede sal verdwyn ✓✓
- Te danke aan massaproduksie sal die koste per eenheid by die laagste punt van die LGK-kromme wees ✓✓
- Faktore soos spesialisasie en verbeterde tegnologie lei tot ekonomiese van skaal ✓✓
- Verdere uitbreiding sal lei tot hoër eenheidskoste en staan as interne disekonomiese van skaal bekend ✓✓
- Oor die langtermyn sal die individuele besighede slegs 'n normale wins maak ✓✓ (4 x 2)

(8)

4.5 **Wat het wêreldwyd tot 'n toename in toerisme bygedra?**

- Te danke aan globalisering, is mense goed ingelig oor bestemmings in ander lande ✓✓
 - 'n Groter aantal mense verdien hoë besteebare inkomme wat hulle in staat stel om geld op ontspanning en rekreasie te spandeer ✓✓
 - Met verbeterde kommunikasiemetodes soos internet, is dit makliker om vervoer te reël ✓✓
 - Intensiewe advertering en promosie maak mense bewus van verskillende reisbestemmings ✓✓
 - Deur die gebruik van nuwe tegnologie, doeane- en grensbeheer in meeste lande wat meer gebruikersvriendelik is ✓✓
- (Aanvaar enige ander korrekte relevante respons) (Enige 4 x 2)

(8)

[40]**TOTAAL AFDELING B: 80**

AFDELING C

Beantwoord EEN van die twee vrae uit hierdie afdeling in die ANTWOORDEBOEK.
Jou antwoord sal as volg geassesseer word:

STRUKTUUR VAN OPSTEL	PUNTETOEKENNING
Inleiding	Maks. 2
Liggaam Hoof gedeelte: Bespreek in besonderhede/Diepgaande bespreking/ Ondersoek/Bespreek krities/Ontleed (Analiseer)/ Vergelyk/Evalueer/ Onderskei/Differensieer/Verduidelik/ Assesseer/Debatteer	Maks. 26
Addisionele gedeelte: Gee eie mening/Bespreek krities/ Evalueer/Evalueer krities/Teken 'n grafiek en verduidelik/ Gebruik die gegewe grafiek en verduidelik/Voltooi die gegewe grafiek/Bereken/Lei af/Vergelyk/Verduidelik/ Onderskei/Interpreteer/Debatteer kortliks	Maks. 10
Slot Enige hoërde-slot behoort die volgende in te sluit: <ul style="list-style-type: none"> • 'n Kort samevatting van wat bespreek is, sonder herhaling van enige feite wat reeds genoem is • Enige opinie of waarde-oordeel oor die feite wat bespreek is • Addisionele ondersteunende inligting wat die bespreking/ontleding versterk • 'n Teenstrydige sienswyse met motivering, indien gevra • Aanbevelings 	Maks. 2
TOTAAL	40

VRAAG 5: MIKRO-EKONOMIE

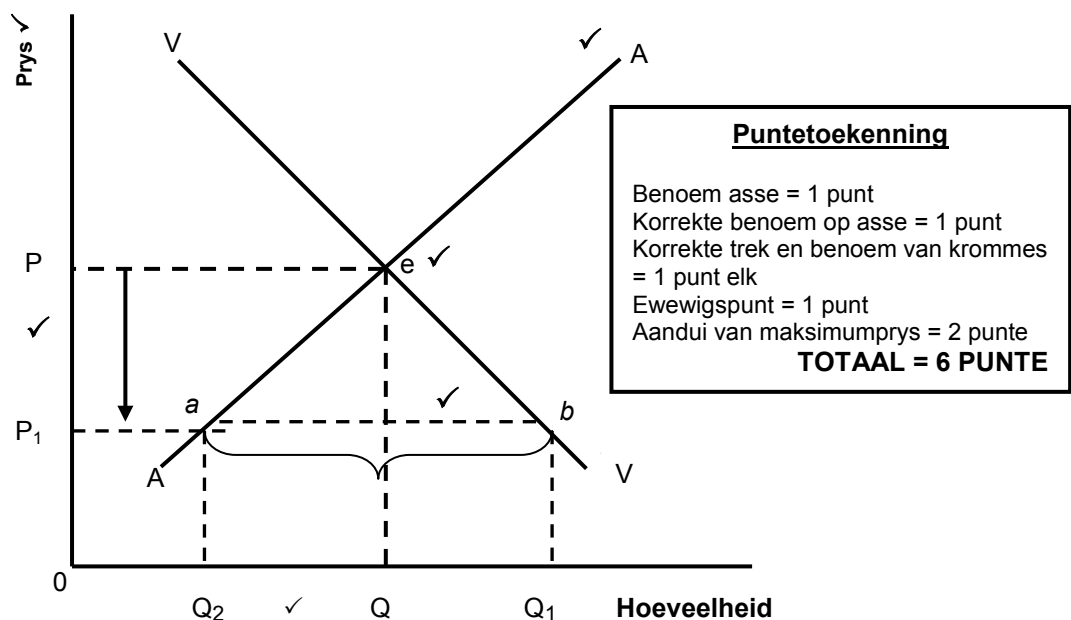
Owerhede gebruik verskillende instrumente tot hul beskikking om markmislukkings reg te stel of te beperk.

- Teken 'n duidelik benoemde grafiek wat die gevolge van owerheidsinmenging in die mark vir elk van die volgende verduidelik:
 - Maksimum pryse
 - Belastingheffing
- (26 punte)**

Inleiding

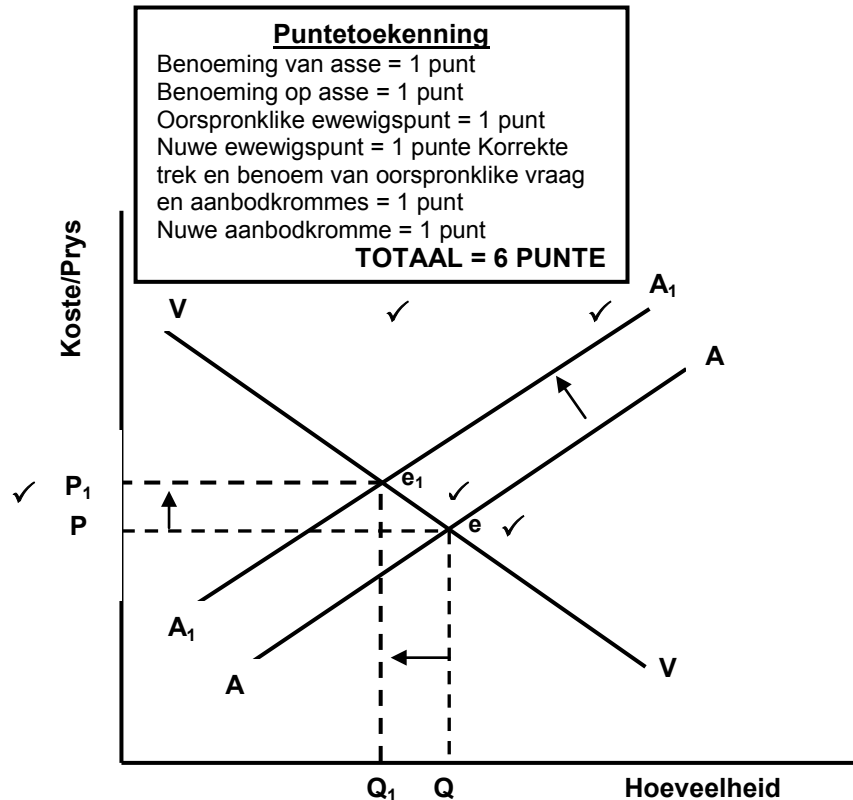
Die doel van owerheidsinmenging is om te verseker dat die regte hoeveelheid hulpbronne toegeken word aan produksie of uitset sodat die gemeenskap as 'n geheel die voordele daaruit kan maksimeer ✓✓ **(Maks. 2)**
(Aanvaar enige ander korrekte relevante respons)

Maksimum pryse



- Somtyds stel die owerheid die prys van 'n goed of diens teen 'n maksimum vlak vas wat onder die markprys lê ✓✓
- Die owerheid meng in en vaardig wette uit wat voorskryf dat verskaffers nie meer as 'n sekere maksimumprys mag vra nie ✓✓
- Die onmiddellike effek is dat die hoeveelheid aangebied sal daal ✓✓
- Die oorspronklike markewewigsprys en hoeveelheid is P en Q onderskeidelik ✓✓
- Die prys deur die owerheid bepaal is P₁, en teen hierdie prys sal die vraag styg tot Q₁ en die aanbod sal daal tot Q₂ ✓✓
- Die verskil tussen Q₁ en Q₂ is die tekort wat op die mark ontstaan ✓✓
- Die tekort word veroorsaak deur die prysplafon wat 'n probleem van toedeling van produkte veroorsaak aangesien die vraag gestyg het ✓✓
- Swartmarkte begin ontwikkel ✓✓

(Puntetoekening: Grafiek 6 punte en bespreking maksimum 10 punte)

Belasting

- Die mees geskikte manier van die owerheid om in te meng in die mark is deur die heffing van belastings as 'n metode om eksterne koste te verhaal ✓✓
- Die oorspronklike markewewig is by e , met P as die ewewigsprys en Q as die ewewigshoeveelheid ✓✓
- Die styging in belasting sal die aanbodkromme verskuif na links ✓✓
- Nuwe ewewig is by E_1 ✓✓✓
- Belasting sal die prys laat styg van P na P_1 ✓✓
- Die produksie sal daal van Q na Q_1 ✓✓

(Punttoekenning: grafiek 'n totaal van 6 punte en bespreking 'n maksimum van 10 punte)

Hoe het die implementering van minimumlone, na jou mening, die werker in Suid-Afrika bevoordeel? (10 punte)

- Hulle word deur die wet en basiese menseregte beskerm. Baie plaaswerkers en huiswerkers is beter daaraan toe as voorheen ✓✓
- Hulle geniet 'n beter lewenstandaard/verseker 'n volhoubare inkome ✓✓
- Hulle kan ook werkloosheidsvoordele geniet waarvoor hulle nie voorheen gekwalifiseer het nie ✓✓
- Hulle is ook geregtig op siekverlof met betaling ✓✓
- Hulle is ook geregtig op 'n jaarlikse verlof met betaling ✓✓
- Vroue is geregtig op bevallingsverlof sonder die risiko om werkloos te raak ✓✓
(Aanvaar enige ander korrekte relevante respons) (10 punte)

Slot

Die inmenging van die owerheid verseker dat ondoeltreffendhede uitgeroei word en dat die mark doeltreffend funksioneer ✓✓ (2 punte)
(Aanvaar enige ander korrekte relevante respons)

VRAAG 6: KONTEMPORÊRE EKONOMIESE KWESSIES

Die impak van inflasie op die ekonomie kan dikwels vernietigend wees.

- **Ondersoek die maatreëls om inflasie te beheer.** (26 punte)
- **Wat is die impak van inflasie op die individuele belastingbetaler?** (10 punte)

INLEIDING

Inflasie verwys na die algemene styging in pryse oor tyd ✓✓
(Aanvaar enige ander korrekte relevante respons)

(Maks. 2)**INHOUD****HOOFDEEL:****VRAAGINFLASIE ✓****Fiskale beleid ✓**

- Dis stappe geneem deur die Minister van Finansies om inflasie te bekamp deur beleide van belasting en besteding ✓✓
- Verhoging in direkte belasting om besteebare inkome en 'n buitengewoon hoë vraag te verminder ✓✓ bv. LBS ✓
- Verhoog indirekte belasting soos BTW en aksynsbelasting wat pryse van spesifieke produkte sal verhoog en die vraag daarna sal laat daal ✓✓
- 'n Leningsheffing kan deur die staat ingestel of verhoog word ✓✓
- Owerheidsbesteding kan verminder word deur die uitstel van staatsprojekte ✓✓ bv. Geboue en besproeiingsdamme ✓
- Finansiering van 'n begrotingstekort op 'n nie-inflasionêre basis ✓✓ bv. Lenings vanaf die nie-banksektor ✓
- Hef bobelasting op ingevoerde goedere. Die bobelasting verhoog die pryse van ingevoerde goedere (veral luukse itenmas) wat veroorsaak dat mense minder goedere koop ✓✓
- Implementering van maatreëls om produktiwiteit te verbeter soos belastingafslag aan besighede ✓✓

Monetêre beleid ✓

- Verhoog die repokoers om die beskikbaarheid van krediet te verminder. Banke sal in reaksie daarop rentekoerse verhoog wat lenings duurder maak ✓✓
- Stygende rentekoerse kan spaar aanmoedig, en vraag verlaag ✓✓
- Verminder geldaanbod deur opemarktransaksies met die verkoop van staatseffekte ✓✓
- Toename in banke se kontantreserwevereistes om hul geld beskikbaar vir uitleen aan kliënte te verminder ✓✓

KOSTE-INFLASIE ✓**Produktiwiteit ✓**

- Stygende produktiwiteit deur beter onderwys en opleiding/vaardigheidsontwikkeling en ondersteuning van tegnologiese ontwikkelings ✓✓
- Loonverhogings moet met gepaardgaande styging in produktiwiteit toegeken word ✓✓

Beskerm mededinging (deur die Mededingingskommissie) ✓

- Moedig persoonlike spaar aan wat beleggings moontlik maak en die aanbodkant van die ekonomie vergroot ✓✓

Ander maatreëls wat oorweeg kan word:

- **Prysbeheer** ✓ deur vasstel van pryse van sekere noodsaaklike goedere, verseker die owerheid dat hulle bekostigbaar bly ✓✓
 - **Strenger voorwaardes vir verbruikerskrediet** ✓ die owerheid maak dit moeiliker vir verbruikers om krediet te kry, en beperk so hul besteding ✓✓
 - **Invoerbeheer verslap** ✓
 - **Indeksering** ✓ 'n beleid om pryse te koppel soos lone, pensioene en verebandlenings rentekoerse met prysindekse om die effek van inflasie te verminder ✓✓
- (Aanvaar enige ander korrekte relevante antwoord) **(Maks. 26)**

ADDISIONELE DEEL**Wat is die impak van inflasie op die individuele belastingbetaler?**

- Inflasie verhoog die marginale en gemiddelde belastingkoerse vir die individuele belastingbetaler ✓✓
 - Die progressiewe inkomstebelastingstelsel, waar die individu met 'n hoër inkomste teen 'n hoër koers belas sal word, wat hierdie verbruiker met minder besteebare inkomste laat ✓✓
 - Belasting word gehef op die nominale inkomste en nie die reële inkomste nie – daarom sal die gemiddelde koers van persoonlike inkomstebelasting verhoog en die nadele vir die individuele belastingbetaler selfs meer wees ✓✓
 - Individue sal uiteindelik meer belasting betaal selfs al is hulle nie beter daaraan toe nie ✓✓
 - Blokkruiping het dieselfde effek as 'n styging in die belastingkoerse wat die koopkrag van die belastingbetaler verminder. ✓✓ **(Maks. 10)**
- (Aanvaar enige ander korrekte relevante respons)

Slot

Suid-Afrika beleef stabiele pryse sedert die implementering van inflasieteikens in 2000 ✓✓

(Aanvaar enige ander korrekte relevante respons) **(Maks. 2)**

[40]**TOTAAL AFDELING C:****40****GROOTTOTAAL:****150**