



# basic education

---

Department:  
Basic Education  
**REPUBLIC OF SOUTH AFRICA**

## **SENIORSERTIFIKAAT-EKSAMEN**

**EKONOMIE V2**

**2016**

**PUNTE: 150**

**TYD: 2 uur**

**Hierdie vraestel bestaan uit 12 bladsye.**

**INSTRUKSIES EN INLIGTING**

1. Beantwoord VIER vrae soos volg in die ANTWOORDEBOEK:  
  
AFDELING A: VERPLIGTEND  
AFDELING B: Beantwoord TWEE van die drie vrae.  
AFDELING C: Beantwoord EEN van die twee vrae.
2. Beantwoord slegs die vereiste getal vrae. Addisionele antwoorde sal NIE nagesien word NIE.
3. Nommer die antwoorde korrek volgens die nommeringstelsel wat in hierdie vraestel gebruik is.
4. Skryf die vraagnommer boaan elke antwoord neer.
5. Lees die vrae aandagtig deur.
6. Begin ELKE vraag op 'n NUWE bladsy.
7. Laat 2–3 reëls tussen onderafdelings van vrae oop.
8. Beantwoord die vrae in volsinne en maak seker dat die formaat, inhoud en konteks van jou antwoorde aan die kognitiewe vereistes van die vrae voldoen.
9. Gebruik slegs blou of swart ink.
10. Jy mag 'n nieprogrammeerbare sakrekenaar gebruik.
11. Skryf netjies en leesbaar.

**AFDELING A (VERPLIGTEND)****VRAAG 1****30 PUNTE – 20 MINUTE**

- 1.1 Verskeie opsies word as moontlike antwoorde op die volgende vrae gegee. Kies die antwoord en skryf slegs die letter (A–C) langs die vraagnommer (1.1.1–1.1.8) in die ANTWOORDEBOEK neer, byvoorbeeld 1.1.9 C.
- 1.1.1 Watter markstruktuur is hoogs afhanklik van handelsmerklojaliteit?
- A Volmaakte mark
  - B Monopolie
  - C Monopolistiese mededinging
- 1.1.2 In 'n monopolie mark is toe- en uittrede ...
- A totaal geblokkeer.
  - B relatief beperk.
  - C volkome vry.
- 1.1.3 Prysforming vir die individuele besigheid op die volmaakte mark, word bepaal deur die ...
- A eienaar
  - B mark
  - C dominante besigheid
- 1.1.4 Die produksiefaktore in 'n ... mark is volkome beweeglik.
- A volmaakte
  - B onvolmaakte
  - C semivolmaakte
- 1.1.5 Giftige chemiese afvalstowwe kan tot 'n hoë ... syfer lei.
- A geboorte-
  - B onvrugbaarheids-
  - C vrugbaarheids-
- 1.1.6 Toerisme word as 'n ... bedryf beskou.
- A tegnologies gevorderde
  - B kapitaalgeoriënteerde
  - C arbeidsintensiewe

1.1.7 Die owerheid kan voorkom dat fauna- en flora-spesies uitsterf deur die ...

- A toekenning van eiendomsregte.
- B heffing van omgewingsbelastings.
- C subsidiëring van fabrieksaanlegte.

1.1.8 'n Toename in verbruiksbesteding sal lei tot ... -inflasie.

- A koste-druk
- B vraag-trek
- C hiper

(8 x 2) (16)

1.2 Kies 'n beskrywing uit KOLOM B wat by die item in KOLOM A pas. Skryf slegs die letter (A–I) langs die vraagnommer (1.2.1–1.2.8) in die ANTWOORDEBOEK neer.

KOLOM A	KOLOM B
1.2.1 Eksplosiewe koste	A kleinste individuele en onafhanklike produserende eenheid
1.2.2 Besigheid	B owerheidsingryping om inkome gelyk te herverdeel
1.2.3 Normale wins	C werklike besteding van 'n besigheid soos die aankoop van grondstowwe, betaling van lone en rente
1.2.4 Progressiewe belasting	D Suid-Afrikaanse se Wêrelderfenisterrein
1.2.5 Basiese dienste	E bestaan van 'n verskeidenheid plantspesies
1.2.6 Aardverwarming	F totale inkomste is gelyk aan totale koste
1.2.7 Bevel en beheer	G verskaf water en sanitasie
1.2.8 iSimangaliso-vleilandpark	H owerheid bepaal aanvaarbare vlakke van besoedeling
	I klimaatsverandering wat die hele wêreld beïnvloed

(8 x 1) (8)

1.3 Gee EEN term vir elk van die volgende beskrywings. Skryf slegs die term langs die vraagnommer (1.3.1–1.3.6) in die ANTWOORDEBOEK neer.

1.3.1 Die wins wat 'n besigheid maak wat meer as die normale wins is

1.3.2 Die koste wat die gemeenskap aangaan

1.3.3 'n Deel van die ekonomie wat dieselfde soort goedere en dienste produseer

1.3.4 Wanneer Suid-Afrikaners binne die grense van die land reis

1.3.5 'n Stel kulturele en tradisionele vaardighede wat om 'n spesifieke gemeenskap ontwikkel is

1.3.6 Pryse van goedere en dienste wat deur die owerheid vasgestel word (6 x 1) (6)

**TOTAAL AFDELING A: 30**

**AFDELING B**

Beantwoord enige TWEE van die drie vrae in hierdie afdeling in die ANTWOORDEBOEK.

**VRAAG 2: MIKRO-EKONOMIE****40 PUNTE – 30 MINUTE**

2.1 Beantwoord die volgende vrae.

2.1.1 Gee TWEE voorbeelde van merietegoedere. (2 x 1) (2)

2.1.2 Waarom sal uitset in die goederemark styg wanneer besighede in die volmaakte mark 'n ekonomiese wins maak? (2)

2.2 Bestudeer die uittreksel hieronder en beantwoord die vrae wat volg.

**HOE SUID-AFRIKAANSE BESIGHEDE DIE LAND ARM HOU**

Suid-Afrika het heeltemal te veel monopolieë, byvoorbeeld Eskom wat as 'n natuurlike monopolie beskou word. Daar is slegs een mededinger in die mark. Party pryse in Suid-Afrika is dus baie hoër as wat hulle veronderstel is om te wees. Die gehalte van goedere en dienste is laer en sommige van hierdie maatskappye is minder oorspronklik en doeltreffend as wat hulle in die geval van meer mededingende omgewings sou gewees het.

[Aangepas uit [www.moneyweb.co.za](http://www.moneyweb.co.za)]

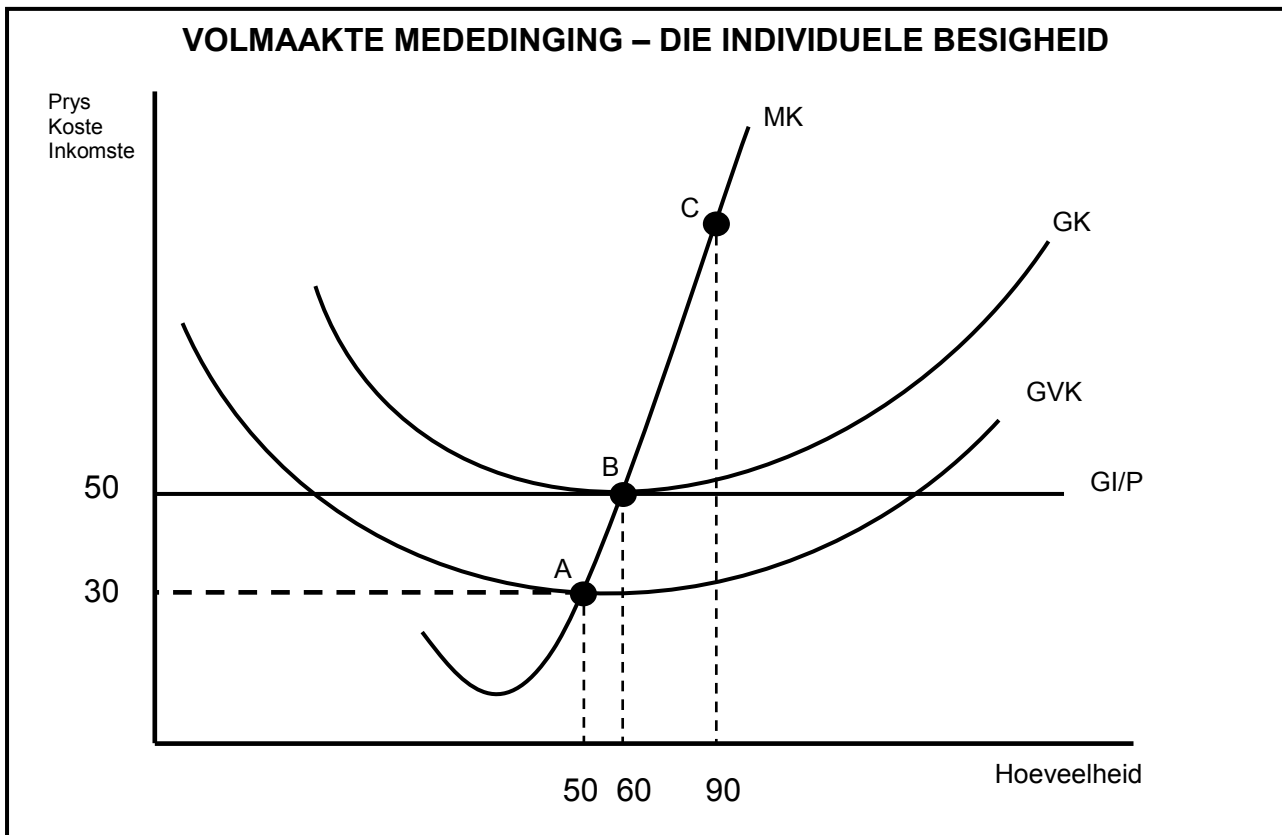
2.2.1 Identifiseer TWEE belangrike probleme wat Suid-Afrika met monopolieë in die uittreksel hierbo ondervind. (2 x 1) (2)

2.2.2 Waarom word Eskom as 'n natuurlike monopolie beskou? (2)

2.2.3 Wat voorkom dat monopolieë uitermate hoë pryse vra? (2)

2.2.4 Hoe het die implementering van 'n antimonopolistiese beleid Suid-Afrika bevoordeel? (2 x 2) (4)

2.3 Bestudeer die grafiek hieronder en beantwoord die vrae wat volg.



- 2.3.1      Identifiseer die marginale-inkomste-kromme in die grafiek hierbo.      (1)
- 2.3.2      Watter kromme staan ook as die aanbodkromme bekend?      (1)
- 2.3.3      Hoekom sal die individuele besigheid nie meer as 60 eenhede produseer nie?      (2)
- 2.3.4      Hoe verskil die markvraagkromme van die kromme van die individuele besigheid?      (2)
- 2.3.5      Wat is die betekenis van punt A?      (2 x 2)      (4)
- 2.4      Onderskei tussen die aard van die produk onder *monopolistiese mededinging* en onder die *monopolie*.      (2 x 4)      (8)
- 2.5      Verduidelik, met behulp van 'n netjies benoemde grafiek, hoe 'n negatiewe ekternaliteit tot die wantoedeling van hulpbronne sal lei.      (4 x 2)      (8)

**[40]**

**VRAAG 3: KONTEMPORÊRE EKONOMIESE KWESSIES 40 PUNTE – 30 MINUTE**

3.1 Beantwoord die volgende vrae.

3.1.1 Noem TWEE tipes toerisme. (2 x 1) (2)

3.1.2 Watter uitwerking sal chemiese besoedeling op landbougrond in Suid-Afrika hê? (1 x 2) (2)

3.2 Bestudeer die tabel hieronder en beantwoord die vrae wat volg.

INFLASIE IN SUID-AFRIKA		
JAAR	VERBRUIKERSPRYSINDEKS	INFLASIEKOERS
2010	100	-
2013	105,4	5,4
2015	111,0	(A)

[Bron: [www.statisticssouthafrica.org.za](http://www.statisticssouthafrica.org.za)]

3.2.1 Watter ekonomiese aanwyser word gebruik om die inflasiekoers te bepaal? (1)

3.2.2 Watter jaar word tans deur die SARB as basisjaar gebruik? (1)

3.2.3 Waarom sou die inflasiekoers in 2013 deur die Monetêre Beleidskomitee as aanvaarbaar beskou geword het? (2)

3.2.4 Waarom sal 'n verlaging in persoonlike inkomstebelasting die inflasiekoers verhoog? (2)

3.2.5 Bereken die inflasiekoers vir 2015 (A). Toon ALLE berekeninge. (4)

3.3 Bestudeer die uittreksel hieronder en beantwoord die vrae wat volg.

**DIE SWAK RAND KAN SUID-AFRIKA SE TOERISME BEVOORDEEL**

Suid-Afrika se geldeenheid het sy laagste vlak sedert 2001 bereik. Dit is goeie nuus vir internasionale toeriste wat voordeel uit 'n baie gunstige wisselkoers kan trek om Suid-Afrika te besoek. Suid-Afrika bied nou, meer as ooit, goeie waarde vir geld en het een van die beste vakansiebestemmings vir internasionale reisigers geword.

Suid-Afrika bied vakansiemoontlikhede wat by elke sak en voorkeur pas. Reisigers het te veel om van te kies ten opsigte van hotel- en safari lodge-akkommodasie, restaurante wat plaaslike en internasionale kookkuns bied, toegang tot die Groot Vyf-wild en skouspelagtige, asemrowende natuurskoon.

[Bron: [www.eturbonews.com](http://www.eturbonews.com)]



- 3.3.1 Identifiseer TWEE goedere of dienste waarop toeriste geld in Suid-Afrika kan spandeer in die uittreksel hierbo. (2 x 1) (2)
- 3.3.2 Verduidelik die begrip *toerisme*. (2)
- 3.3.3 Hoe beïnvloed 'n swakker rand die Suid-Afrikaanse toeris? (2)
- 3.3.4 Hoe kan 'n toename in toerisme Suid-Afrikaanse huishoudings bevoordeel? (2 x 2) (4)
- 3.4 Verduidelik die uitwerking van 'n toename in toerisme op armoede. (4 x 2) (8)
- 3.5 Hoe kan die mark gebruik word om omgewingsvolhoubaarheid te verseker? (4 x 2) (8)
- [40]**

**VRAAG 4: MIKRO-EKONOMIE EN KONTEMPORÊRE EKONOMIESE KWESSIES**  
**40 PUNTE – 30 MINUTE**

4.1 Beantwoord die volgende vrae.

4.1.1 Gee TWEE redes vir 'n koste-voordeel-ontleding. (2 x 1) (2)

4.1.2 Hoe kan onderwys gebruik word om omgewingsvolhoubaarheid in Suid-Afrika te verseker? (1 x 2) (2)

4.2 Bestudeer die uittreksel hieronder en beantwoord die vrae wat volg.

**'N OLIGOPOLISTIESE KLEINHANDELBEDRYF**

Die Suid-Afrikaanse kleinhandelsbedryf is die grootste in die sub-Sahara-streek en word as die 20ste grootste kleinhandelmark in die wêreld beskou. Dit is min of meer 'n oligopolistiese mark met vyf Suid-Afrikaanse maatskappye, naamlik Shoprite, Pick n Pay, Spar, Massmart en Metcash, wat 80% van die kleinhandelverkope verteenwoordig. Informele kleinhandel vorm die ander 20%.

Informele kleinhandelsbegrippe wissel van tavernes (sjebiens) tot snoepwinkels (kleinhandelaars wat kos verkoop). Spazas of kleinhandelwinkels wat meestal van die huis bedryf word, maak 'n groot verskil in die plaaslike kleinhandelarena deur voedsel en nie-voedselprodukte aan te bied. Smouse, straatstalletjies, kitskos, kioske en wegneemkos vorm deel van die informele mark-kleinhandelaars.

[Aangepas uit [www.thomaswhite.com](http://www.thomaswhite.com)]

4.2.1 Gee TWEE voorbeelde van informele kleinhandelaars in Suid-Afrika in die uittreksel hierbo. (2 x 1) (2)

4.2.2 Verduidelik die begrip *oligopolie*. (2)

4.2.3 Hoe kan Shoprite die pryse van hul goedere beïnvloed sonder om 'n kartel te vorm? (2)

4.2.4 Hoe vergroot die vyf grootste Suid-Afrikaanse maatskappye hul markaandeel in die ekonomie? (2 x 2) (4)

4.3 Bestudeer die spotprent hieronder en beantwoord die vrae wat volg.



[Bron: [www.google.co.za](http://www.google.co.za)]

- 4.3.1 Beskryf die ekonomiese boodskap wat in die spotprent hierbo uitgebeeld word. (2)
- 4.3.2 Noem enige EEN negatiewe kwessie wat deel vorm van die huidige toestand van die omgewing. (2)
- 4.3.3 Verduidelik die begrip *bewaring*. (2)
- 4.3.4 Verduidelik hoe klimaatsverandering tot 'n daling in produksie in jou gemeenskap kan lei. (2 x 2) (4)
- 4.4 Verduidelik die langtermynewewig van 'n besigheid onder volmaakte mededinging. (4 x 2) (8)
- 4.5 Wat het wêreldwyd tot 'n toename in toerisme bygedra? (4 x 2) (8)

**[40]**

**TOTAAL AFDELING B: 80**

**AFDELING C**

Beantwoord enige EEN van die twee vrae in hierdie afdeling in die ANTWOORDEBOEK.

Jou antwoord sal soos volg geassesseer word:

STRUKTUUR VAN OPSTEL	PUNTETOEKENNING
<b>Inleiding</b>	Maks. 2
<b>Liggaam</b> <b>Hoofgedeelte:</b> Bespreek in besonderhede/Diepgaande bespreking/ Ondersoek/Bespreek krities/Ontleed (Analiseer)/Vergelyk/Evalueer/ Onderskei/Differensieer/Verduidelik/ Assesseer/Debatteer	Maks. 26
<b>Addisionele gedeelte:</b> Gee eie mening/Bespreek krities/ Evalueer/Evalueer krities/Teken 'n grafiek en verduidelik/ Gebruik die gegewe grafiek en verduidelik/Voltooi die gegewe grafiek/Bereken/ Lei af/Vergelyk/Verduidelik/ Onderskei/Interpreteer/Debatteer kortliks	Maks. 10
<b>Slot</b> Enige hoërorde-slot behoort die volgende in te sluit: <ul style="list-style-type: none"> <li>• 'n Kort samevatting van wat bespreek is, sonder herhaling van enige feite wat reeds genoem is</li> <li>• Enige opinie of waarde-oordeel oor die feite wat bespreek is</li> <li>• Addisionele ondersteunende inligting wat die bespreking/ontleding versterk</li> <li>• 'n Teenstrydige sienswyse met motivering, indien gevra</li> <li>• Aanbevelings</li> </ul>	Maks. 2
<b>TOTAAL</b>	<b>40</b>

**VRAAG 5: MIKRO-EKONOMIE****40 PUNTE – 40 MINUTE**

Owerhede gebruik verskillende instrumente tot hul beskikking om markmislukking reg te stel of te beperk.

- Teken 'n duidelik benoemde grafiek wat die gevolge van owerheidsinmenging in die mark vir elk van die volgende verduidelik:
  - Maksimum pryse (maksimum 13 punte)
  - Belastingheffing (maksimum 13 punte) (26)
- Na jou mening, hoe het die implementering van minimum lone die werker in Suid-Afrika bevoordeel? (10)  
**[40]**

**VRAAG 6: KONTEMPORÊRE EKONOMIESE KWESSIES 40 PUNTE – 40 MINUTE**

Die impak van inflasie op die ekonomie kan dikwels vernietigend wees.

- Ondersoek die maatreëls om inflasie te beheer. (26)
- Wat is die impak van inflasie op die individuele belastingbetaler? (10)  
**[40]**

**TOTAAL AFDELING C: 40**  
**GROOTTOTAAL: 150**