



# basic education

---

Department:  
Basic Education  
**REPUBLIC OF SOUTH AFRICA**

## SENIORSERTIFIKAAT-EKSAMEN

**EKONOMIE V1**

**2015**

**PUNTE: 150**

**TYD: 1½ uur**

**Hierdie vraestel bestaan uit 12 bladsye.**

**INSTRUKSIES EN INLIGTING**

1. Beantwoord VIER vrae soos volg in die ANTWOORDEBOEK:  
  
AFDELING A: VERPLIGTEND  
AFDELING B: Beantwoord TWEE van die drie vrae.  
AFDELING C: Beantwoord EEN van die twee vrae.
2. Beantwoord slegs die vereiste getal vrae. Addisionele antwoorde sal NIE nagesien word NIE.
3. Nommer die antwoorde korrek volgens die nommeringstelsel wat in hierdie vraestel gebruik is.
4. Skryf die vraagnommer boaan elke antwoord neer.
5. Lees die vrae aandagtig deur.
6. Begin ELKE vraag op 'n NUWE bladsy.
7. Laat 2–3 reëls tussen onderafdelings van vrae oop.
8. Beantwoord die vrae in volsinne en maak seker dat die formaat, inhoud en konteks van jou antwoorde aan die kognitiewe vereistes van die vrae voldoen.
9. Gebruik slegs blou of swart ink.
10. Jy mag 'n nieprogrammeerbare sakrekenaar gebruik.
11. Skryf netjies en leesbaar.

**AFDELING A (VERPLIGTEND)****VRAAG 1****30 PUNTE – 15 MINUTE**

- 1.1 Verskeie opsies word as moontlike antwoorde op die volgende vrae gegee. Kies die antwoord en skryf slegs die letter (A–C) langs die vraagnommer (1.1.1–1.1.8) in die ANTWOORDEBOEK neer, byvoorbeeld 1.1.9 C.
- 1.1.1 Wanneer die bruto binnelandse produk (BBP) bereken word, word slegs die waarde van ... goedere en dienste in berekening gebring.
- A finale
  - B onbewerkte
  - C intermediêre
- 1.1.2 'n Voorbeeld van 'n fiskale beleidsinstrument is ...
- A geldvoorraad.
  - B owerheidsbesteding.
  - C rentekoerse.
- 1.1.3 Ondernemings in staatsbesit word ook ... genoem.
- A parastatale
  - B die privaat sektor
  - C die korporatiewe sektor
- 1.1.4 'n Styging in die waarde van 'n geldeenheid as gevolg van vraag en aanbod staan as ... bekend.
- A appresiasie
  - B revaluasie
  - C depresiasie
- 1.1.5 Nutgestigte industrieë word dikwels ... industrieë genoem.
- A gevestigde
  - B suigeling-
  - C ontwikkelde
- 1.1.6 Arbeid as 'n produksiefaktor word ... genoem.
- A menslike ontwikkeling
  - B menseregte
  - C menslike kapitaal

1.1.7 NBAP is ontwerp om industrialisasie in die ...-sektor te verhoog.

- A dienste
- B landbou
- C vervaardiging

1.1.8 Die verhouding tussen goedere en dienste wat geproduseer is en die hulpbronne wat gebruik is om dit te produseer, staan as ... bekend.

- A produktiwiteit
- B produksie
- C doeltreffendheid

(8 x 2) (16)

1.2 Kies 'n beskrywing uit KOLOM B wat by die item in KOLOM A pas. Skryf slegs die letter (A–I) langs die vraagnommer (1.2.1–1.2.8) in die ANTWOORDEBOEK neer.

KOLOM A	KOLOM B
1.2.1 Faktormark	A menslike hulpbronne wat tot maksimum kapasiteit gebruik word
1.2.2 Kuznets-siklus	B geen hindernisse of beperkings in wêreldhandel nie
1.2.3 Volle indiensneming	C waar arbeid, entrepreneurskap, grond en kapitaal verhandel word
1.2.4 Buitelandse reserwes	D word veroorsaak deur veranderinge in die bou- en konstruksiebedryf
1.2.5 Vraagkantbenadering	E kontantaansporings vir besighede in inligtingstegnologie
1.2.6 Vryhandel	F hooflyn-inflasie
1.2.7 Strategiese Investeringsprogram	G al die geldeenhede van ander lande wat in die Suid-Afrikaanse Reserwebank se besit is
1.2.8 Verbruikersprysindeks	H inflasie-aanwyser op produsentevlak
	I die gebruik van fiskale beleid om besteding in die ekonomie te stimuleer

(8 x 1) (8)

- 1.3 Gee EEN term vir elk van die volgende beskrywings. Skryf slegs die term langs die vraagnommer (1.3.1–1.3.6) in die ANTWOORDEBOEK neer.
- 1.3.1 Die verhouding tussen die invoer- en uitvoerindekse
- 1.3.2 Uitbreiding en inkrimping in die vlak van ekonomiese aktiwiteite
- 1.3.3 'n Plek of meganisme waardeur kopers en verkopers ontmoet om sake te doen
- 1.3.4 Die plan wat die staat se beraamde inkomste en uitgawes vir 'n spesifieke jaar bevat
- 1.3.5 Die staat se ingrypingsprogram wat daarop gemik is om werkseleenthede te skep deur arbeidsintensiewe metodes te gebruik
- 1.3.6 'n Handelsbeleid waardeur die staat aansporings en subsidies gebruik om Suid-Afrikaanse besighede aan te moedig om aan ander lande te verkoop (6 x 1) (6)
- TOTAAL AFDELING A: 30**

**AFDELING B**

Beantwoord enige TWEE van die drie vrae in hierdie afdeling in die ANTWOORDEBOEK.

**VRAAG 2: MAKRO-EKONOMIE****40 PUNTE – 20 MINUTE**

2.1 Beantwoord die volgende vrae.

2.1.1 Noem TWEE metodes om die groottotale van nasionale rekeninge te bereken. (2 x 1) (2)

2.1.2 Waarom is die BNP-syfers in Suid-Afrika oor die algemeen laer as die BBP-syfers? (1 x 2) (2)

2.2 Bestudeer die tabel hieronder en beantwoord die vrae wat volg.

<b>SUID-AFRIKA SE LOPENDE REKENING</b>			
<b>ITEM</b>	<b>2011</b>	<b>2012</b>	<b>2013</b>
Goedere-uitvoere (vry aan boord)	714 466	743 811	853 715
Netto gouduitvoere	75 298	71 050	63 887
Dienste-ontvangste	107 825	124 332	136 751
Inkome-ontvangste	38 118	48 501	64 441
<i>Min:</i> Goedere-invoere (vry aan boord)	742 679	854 439	991 186
<i>Min:</i> Betaling vir dienste	142 230	145 006	158 356
<i>Min:</i> Inkomebetalings	104 689	121 428	135 652
Lopende oordragte	-14 199	-31 369	-30 666
<b>Saldo op lopende rekening</b>	<b>-68 090</b>	<b>-164 548</b>	<b>-197 179</b>

[Bron: SARB Kwartaalblad, September 2014]

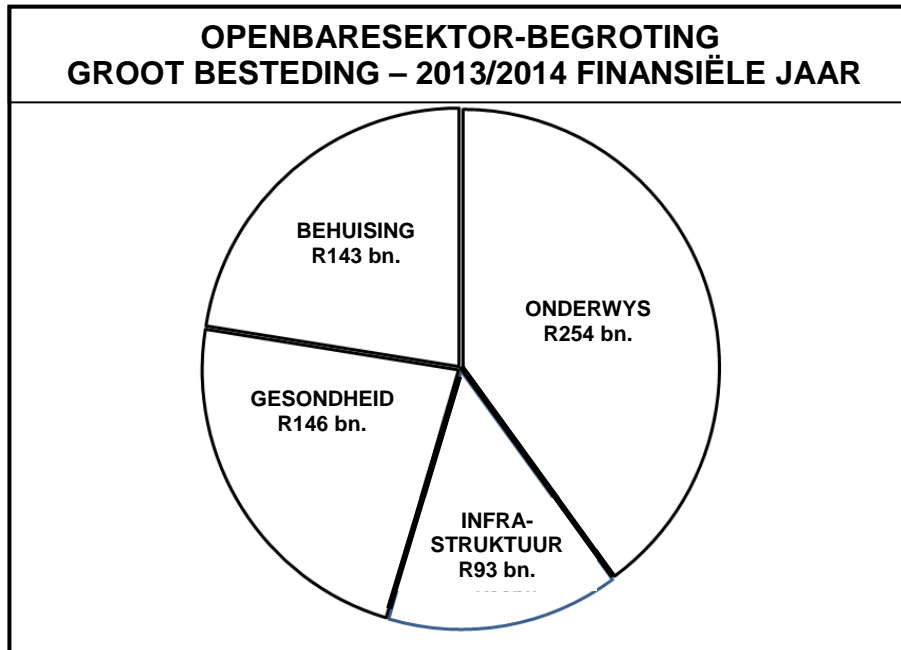
2.2.1 Wat het sedert 2011 met goud se bydrae gebeur? (1)

2.2.2 Definieer die term *lopende oordragte*. (2)

2.2.3 Bereken die handelsbalans vir 2013. Toon AL die berekeninge. (3)

2.2.4 Watter invloed sal die tekort op die lopende rekening op die ekonomie hê? (2 x 2) (4)

2.3 Bestudeer die sirkelgrafiek hieronder en beantwoord die vrae wat volg.



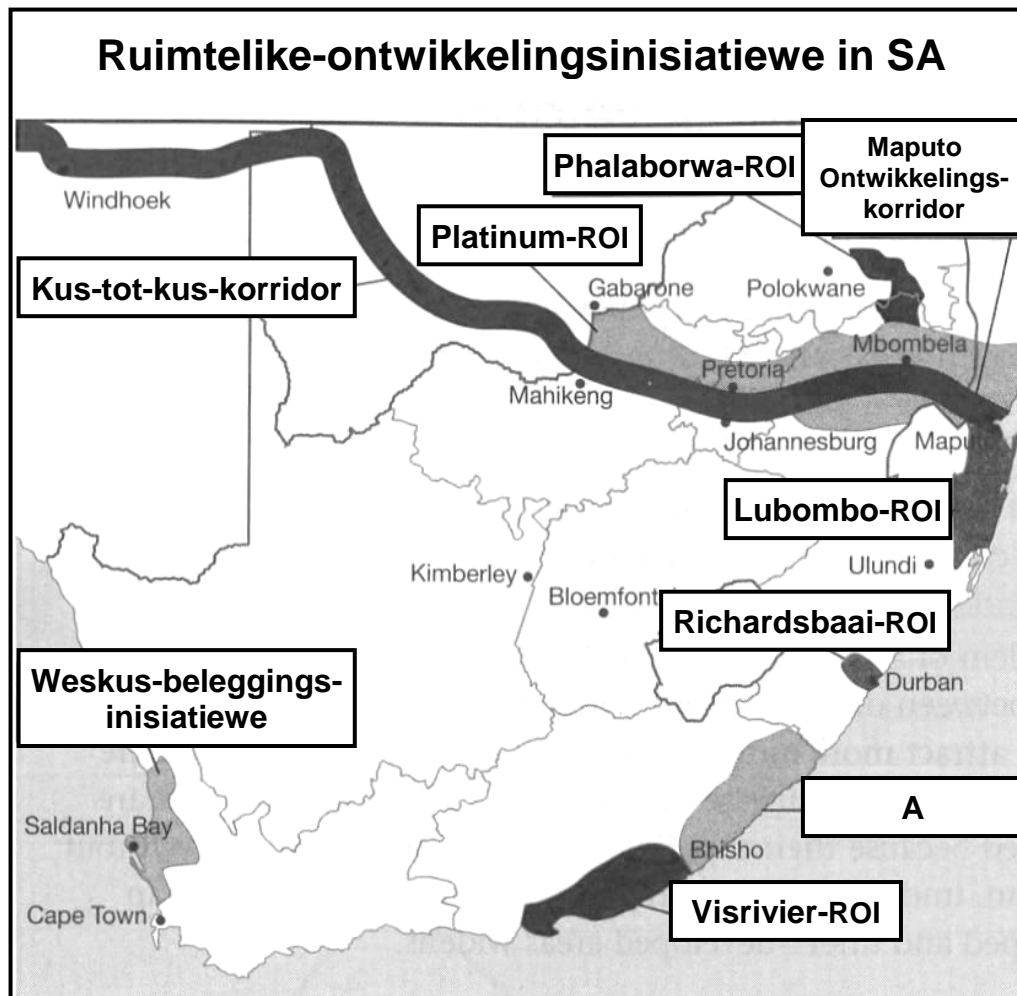
- 2.3.1 Watter staatsdepartement het die grootste toewysing in die begroting ontvang? (1)
- 2.3.2 Wanneer begin die staat se finansiële jaar? (1)
- 2.3.3 Noem enige TWEE items in die sirkelgrafiek hierbo wat met maatskaplike besteding verband hou. (2 x 1) (2)
- 2.3.4 Waarom, dink jy, behoort die staat meer aan infrastruktuur-ontwikkeling te spandeer? (2)
- 2.3.5 Waarom ken die staat 60% van die totale begroting aan maatskaplike besteding toe? (2 x 2) (4)
- 2.4 Verduidelik die endogene redes (Keynesiaanse teorie) vir sakesiklusse. (4 x 2) (8)
- 2.5 Argumenteer ten gunste van invoervervanging. (4 x 2) (8)
- [40]**

**VRAAG 3: EKONOMIESE STREWES****40 PUNTE – 20 MINUTE**

3.1 Beantwoord die volgende vrae.

- 3.1.1 Noem enige TWEE ekonomiese aanwysers wat met indiensneming verband hou. (2 x 1) (2)
- 3.1.2 Wat is die hoofmerk van Suid-Afrika se Nasionale Ontwikkelingsplan (NOP/'NDP')? (1 x 2) (2)

3.2 Bestudeer die kaart hieronder en beantwoord die vrae wat volg.



[Bron: SA Jaarboek, 2013/2014]

- 3.2.1 Noem die ROI wat deur **A** aangedui word. (2)
- 3.2.2 Definieer *ruimtelike-ontwikkelingsinisiatiewe*. (2)
- 3.2.3 Wat is die hoofmerk van ROI'e? (1 x 2) (2)
- 3.2.4 Wat is die verskil tussen *nywerheidsontwikkelingsones* en *spesiale ekonomiese sones*? (2 x 2) (4)



3.3 Bestudeer die uittreksel hieronder en beantwoord die vrae wat volg.

### SWART EKONOMIESE BEMAGTIGING

#### In die rigting van breëbasisgroeï

Swart ekonomiese bemagtiging – of breëbasis- swart ekonomiese bemagtiging, soos wat dit tegnies bekendstaan – is nie regstellende aksie nie, alhoewel gelyke indiensneming deel uitmaak daarvan. Dit het ook nie ten doel om rykdom by een groep te vat en aan 'n ander groep te gee nie. Dit is in wese 'n groeïstrategie wat die Suid-Afrikaanse ekonomie se swakste punt: ongelykheid, teiken.

'Geen ekonomie kan groei deur 'n gedeelte van sy bevolking uit te sluit nie, en 'n ekonomie wat nie groei nie, kan nie al die burgers van daardie land op 'n sinvolle wyse integreer nie. Hierdie strategie beklemtoon op sigself 'n SEB-proses wat met groei, ontwikkeling en ondernemingsontwikkeling geassosieer word, en nie bloot die herverdeling van bestaande welvaart nie,' sê die departement van handel en nywerheid.

Swart ekonomiese bemagtiging is 'n belangrike beleidsinstrument wat daarop gemik is om die ekonomiese basis van die land te verbreed – en om hierdeur verdere ekonomiese groei te stimuleer en werksgeleenthede te skep.

[Aangepas uit [www.wikipedia.com](http://www.wikipedia.com)]

- |       |  |             |
|-------|--|-------------|
| 3.3.1 | Watter wanopvatting bestaan volgens die uittreksel ten opsigte van die SEB-beleid?                               | (1)         |
| 3.3.2 | Wat is die fokus van die SEB-beleidsinstrument?  | (1)         |
| 3.3.3 | Hoe kan breëbasisgroeï bereik word?  | (2 x 2) (4) |
| 3.3.4 | Dink jy dat SEB suksesvol is as maatreël om die ongelykhede van die verlede te herstel? Motiveer jou antwoord.   | (2 x 2) (4) |
| 3.4   | Onderskei tussen <i>ekonomiese groei</i> en <i>ekonomiese ontwikkeling</i> .                                     | (2 x 4) (8) |
| 3.5   | Hoe kan die Suid-Afrikaanse regering verseker dat hulle nywerheidsbeleide aan internasionale standaarde voldoen? | (4 x 2) (8) |
|       |  | <b>[40]</b> |

**VRAAG 4: MAKRO-EKONOMIE EN EKONOMIESE STREWES**

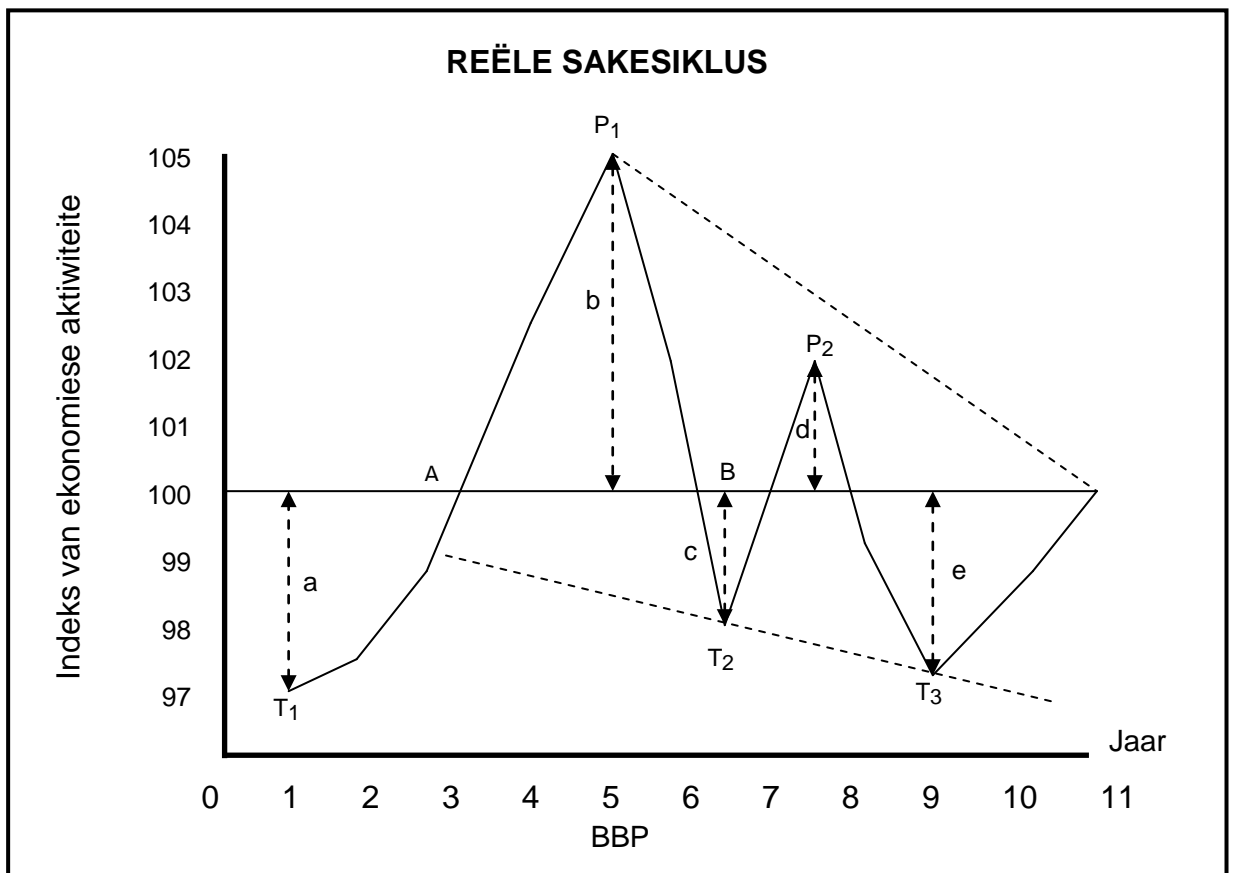
**40 PUNTE – 20 MINUTE**

4.1 Beantwoord die volgende vrae.

4.1.1 Noem TWEE groeisektore van Suid-Afrika se Geïntegreerde Vervaardigingstelsels (GVS). (2 x 1) (2)

4.1.2 Hoe kan ekstrapolasie in die vooruitskatting van sakesiklusse gebruik word? (1 x 2) (2)

4.2 Bestudeer die grafiek hieronder en beantwoord die vrae wat volg.



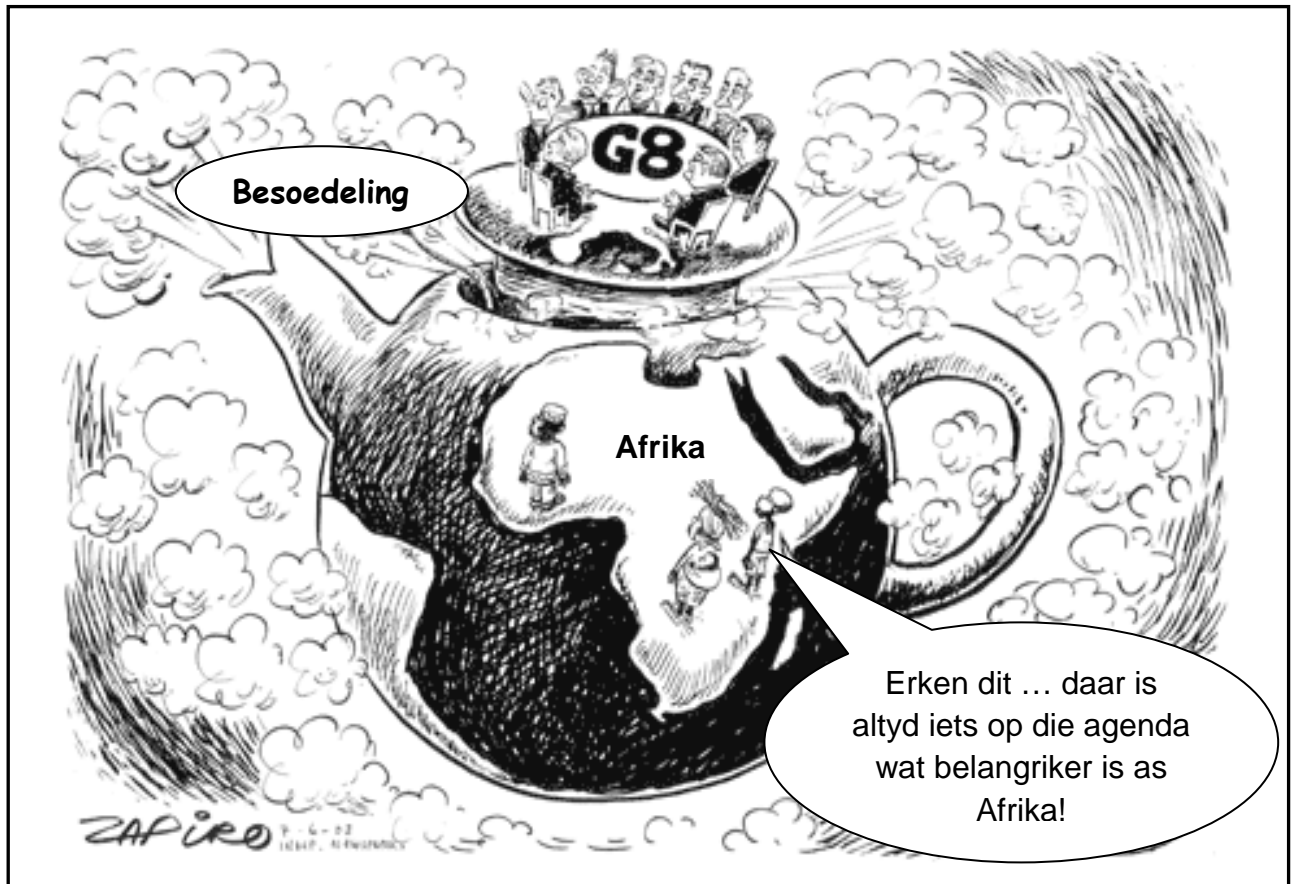
4.2.1 Wat word deur stippellyn **a** en **b** voorgestel? (2 x 1) (2)

4.2.2 Definieer die term *reële (werklike) sakesiklusse*. (2)

4.2.3 Wat is die belangrikheid van die lengte ( $T_2-T_3$ ) van 'n sakesiklus? (2)

4.2.4 Wat kan die staat doen om te verseker dat hoë inflasie nie tydens die pieke van sakesiklusse voorkom nie? (4)

4.3 Bestudeer die spotprent hieronder en beantwoord die vrae wat volg.



[Bron: [www.economiccartoons.com](http://www.economiccartoons.com)]

- |       |  |             |
|-------|--|-------------|
| 4.3.1 | Watter boodskap word in die spotprent hierbo uitgebeeld?   | (2)         |
| 4.3.2 | Noem TWEE lande wat deel vorm van die lande van die G8-groep.  | (2 x 1) (2) |
| 4.3.3 | Gee 'n rede waarom Afrika-lande voel dat die G8-lande Afrika afskeep.  | (2)         |
| 4.3.4 | Waarom sal die Gini-koëffisiënt van die G8-lande in die Noorde verskil van dié van lande in die Suide?           | (2 x 2) (4) |
| 4.4   | Verduidelik die metodes om uitvoere te bevorder.   | (4 x 2) (8) |
| 4.5   | Evalueer die sukses van ekonomiese groei en prysstabiliteit as deel van die staat se makro-ekonomiese doelwitte. | (2 x 4) (8) |

[40]

**TOTAAL AFDELING B: 80**

**AFDELING C**

Beantwoord enige EEN van die twee vrae in hierdie afdeling in die ANTWOORDEBOEK.

Jou antwoord sal soos volg geassesseer word:

STRUKTUUR VAN OPSTEL	PUNTETOEKENNING
<b>Inleiding</b>	Maks. 2
<b>Liggaam:</b> <b>Hoofgedeelte:</b> Bespreek in besonderhede <b>Addisionele gedeelte:</b> Gee eie mening/Bespreek krities/Evalueer/ Evalueer krities/Teken 'n grafiek en verduidelik/Gebruik die gegewe grafiek en verduidelik/Voltooi die gegewe grafiek/Bereken/Lei af/ Vergelyk/Verduidelik/Oonderskei/Interpreteer/Debatteer kortliks	Maks. 26  Maks. 10
<b>Slot:</b> Enige hoërorde-slot behoort die volgende in te sluit: <ul style="list-style-type: none"> <li>• 'n Kort samevatting van dit wat reeds bespreek is, sonder om enige feite wat alreeds genoem is, te herhaal</li> <li>• Enige opinie of waardeoordeel rakende die feite wat bespreek is</li> <li>• Addisionele ondersteunende inligting wat die bespreking/analise versterk</li> <li>• 'n Teenstrydige sienswyse met motivering, indien gevra</li> <li>• Aanbevelings</li> </ul>	Maks. 2
<b>TOTAAL</b>	<b>40</b>

**VRAAG 5: MAKRO-EKONOMIE****40 PUNTE – 35 MINUTE**

Ekonomie stel die ekonomie as 'n vereenvoudigde ekonomiesekringloop-model voor om die interaksie tussen die onderskeie deelnemers te illustreer.

- Bespreek in besonderhede, sonder om 'n diagram te gebruik, die interaksie tussen die verskillende deelnemers in die oop ekonomiesekringloop-model. (26)
- Verduidelik die *vermenigvuldigerproses* deur 'n volledig benoemde grafiek te gebruik. (10)

**[40]****VRAAG 6: EKONOMIESE STREWES****40 PUNTE – 35 MINUTE**

Die welsyn en ontwikkeling van die samelewing is baie belangrik; daarom prioritiseer die staat die voorsiening van goedere en dienste om maatskaplike ontwikkeling te verbeter.

- Ontleed die volgende maatskaplike aanwysers in besonderhede:
  - Demografie
  - Voeding en gesondheid
  - Dienste
 (26)
- Hoe kan ekonomiese ontwikkeling, na jou mening, deur die gebruik van hierdie maatskaplike aanwysers verbeter word? (10)

**[40]**

**TOTAAL AFDELING C: 40**  
**GROOTTOTAAL: 150**