



basic education

Department:
Basic Education
REPUBLIC OF SOUTH AFRICA

SENIORSERTIFIKAAT-EKSAMEN/ NASIONALE SENIORSERTIFIKAAT-EKSAMEN

MUSIEK V2

2023

NASIENRIGLYNE

PUNTE: 30

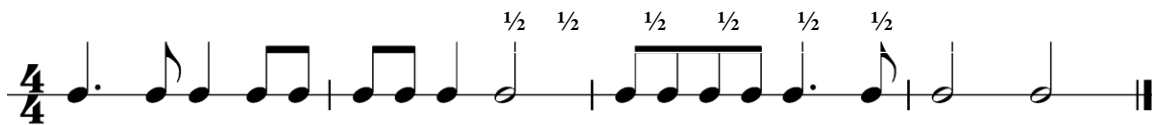
Hierdie nasienriglyne bestaan uit 19 bladsye.

INSTRUKSIES EN INLIGTING

1. Hierdie vraestel bestaan uit DRIE afdelings:
AFDELING A: Gehoor (8)
AFDELING B: Herkenning van Musiekkonsepte (14)
AFDELING C: Vormontleding (8)
2. VRAAG 1, VRAAG 2 en VRAAG 6 is VERPLIGTEND.
3. Beantwoord ook VRAAG 3 (Inheemse Afrika-musiek (IAM)) **ÓF** VRAAG 4 (JAZZ) **ÓF** VRAAG 5 (Westerse Kunsmusiek (WKM)).
4. Skryf AL jou antwoorde op hierdie vraestel. Gebruik 'n potlood vir musieknotasie en blou of swart ink vir die ander antwoorde.
5. Hierdie eksamen sal afgelê word terwyl kandidate na 'n CD luister.
6. Die musikonderwyser van die sentrum moet die eksamen in die teenwoordigheid van die toesighouer afneem.
7. Die laaste bladsy van hierdie vraestel is manuskrippapier wat vir rofwerk bedoel is. Die kandidaat mag NIE hierdie bladsy verwyder NIE.
8. Kandidate mag vir die duur van die eksamen NIE toegang tot enige musiekinstrument hê NIE.
9. Kandidate moet let op die puntetoekenning by elke vraag om genoeg inligting in hulle antwoorde te verskaf.
10. Skryf netjies en leesbaar.

AFDELING A: GEHOOR**VRAAG 1**

1.1 Noteer die ritme van die ontbrekende note in maat 2 en 3 hieronder.



$\frac{1}{2}$ punt x 6 = 3 soos aangedui (3)

1.2 Noteer die ontbrekende note van die melodiese lyn by (A) en (B).

Toonhoogte en ritme moet korrek wees: $\frac{1}{2}$ punt x 2 (1)

[4]

VRAAG 2

Beantwoord die volgende vrae deur 'n kruisie (X) in die toepaslike blokkie te maak.

2.1 Identifiseer die kadense aan die einde van die volgende TWEE uittreksels.

2.1.1

Volmaakte	Onderbroke	Plagale	Onvolmaakte
----------------------	------------	---------	-------------

1 punt

(1)

2.1.2

Volmaakte	Onderbroke	Plagale	Onvolmaakte
-----------	------------	---------	------------------------

1 punt

(1)

2.2 Watter EEN van die volgende beskryf die tydmaatteken?

Onreëlmatig	Tweeslagmaat	Drieslagmaat	Vierslagmaat
------------------------	--------------	--------------	--------------

1 punt

(1)

2.3 Identifiseer die verandering in tekstuur.

Monofonies na homofonies	Monofonies na polifonies	Homofonies na polifonies	Polifonies na monofonies
-------------------------------------	--------------------------	--------------------------	--------------------------

1 punt

(1)

2.4 Watter eienskap in hierdie uitvoering dryf die musiek aan?

Botoonsang	Solostem	Liggaamsperkussie	Akkoordsiklus
------------	----------	------------------------------	---------------

1 punt

(1)

2.5 Watter term beskryf die beweging van die melodie die beste?

Stygend	Sekwensieel	Trapsgewys	Chromaties
---------	------------------------	------------	------------

1 punt

(1)

2.6 Identifiseer die tempo van hierdie uittreksel en beskryf hoe dit verander.

Antwoord:

- Stadige tempo aanvanklik,
- dan skielik 'n vinnige tempo,
- dan 'n klein ritardando by die finale kadens

2 punte

(2)

(8 ÷ 2)

[4]**TOTAAL AFDELING A:****8**

AFDELING B: HERKENNING VAN MUSIEKKONSEPTE

**Beantwoord VRAAG 3 (IAM)
ÓF VRAAG 4 (JAZZ)
ÓF VRAAG 5 (WAM).**

Nota aan die nasiener: Indien 'n kandidaat meer items aandui as wat verlang word, moet net die eerste antwoorde nagesien word.

VRAAG 3: INHEEMSE AFRIKA-MUSIEK (IAM)

Luister na die volgende snitte en beantwoord die vrae wat volg.

- 3.1 Dui DRIE items in KOLOM A aan wat met die musiek in Snit 10 verband hou. Maak 'n kruisie (X) in DRIE toepaslike blokkies.

KOLOM A	ANTWOORD
Poliritme	X
Djembe-en-mbira-ensemble	
Melodiese materiaal bo-oor marimba-begeleiding	X
Improvisasie op marimba	
Veelvuldige fluite wat verskillende klankvlakke skep	X
Roep en antwoord	X
Mbaqanga	
Izihlabo	

3 x 1

(3)

- 3.2 Dui DRIE items in KOLOM A aan wat met die musiek in Snit 11 verband hou. Maak 'n kruisie (X) in DRIE toepaslike blokkies.

KOLOM A	ANTWOORD
Vierslagmaat	X
Drieslagmaat	
Baskitaar-ostinato	X
Skiffel-ritme	
Baskitaarinleiding	
Chordofone en aërofone	
Chordofone en membranofone	X
Sinkopasie	X

3 x 1

(3)

3.3 Beskryf die begeleiding en die melodie in hierdie uittreksel.

Antwoord:

• **Begeleiding**

- Sterk isiZulu-dans-tromslag
- Akkoordsang in falsetto
- Vokale toonhoogtebuiging word gebruik
- Elektriese kitaarbegeleiding
- Sintetiseerder/Instrumentale melodies tussenwerpsels
- Voortstuwende baslyn wat die akkoordprogressie ondersteun

Enige TWEE

(2)

• **Melodie**

- Word gesing deur die hoofsanger
- Herhalende melodiese frases
- Vokale improvisasie
- In 'n gedeelte van die melodie val die teks weg en die melodie word met 'na-na-na' as teks gesing

Enige EEN

(1)

3.4 Met watter EEN van die volgende inheemse style in KOLOM A assosieer jy ELKE snit? Maak 'n kruisie (X) in die toepaslike blokkie vir elke snit.

KOLOM A	Snit 13	Snit 14	Snit 15
Malombo	X		
Kwêla			X
Isicathamiya		X	
Mbaqanga			

3 punte

(3)

3.5 Kies die term wat die komposisietegniek wat jy in die vokale party hoor, beskryf. Maak 'n kruisie (X) in die toepaslike blokkie.

Sekwens	Meloritme	Herhaling	Improvisasie
---------	-----------	----------------------	--------------

1 punt

(1)

3.6 3.6.1 Noem die instrument wat die melodie in hierdie uittreksel speel.

Antwoord: Saksofoon

1 punt

(1)

3.6.2 Beskryf kortliks die begeleiding wat deur die kontrabas, tromstel en kitaar/banjo verskaf word.

Antwoord:

- **Kontrabas**
 - Gepluk
 - Speel 'n sikliese baslyn van I-IV-V-V
- **Tromstel**
 - Snaartrom gebruik borselklank
 - Skoffelagtige ritme
 - Deurlopende ritmiese ondersteuning
- **Kitaar/Banjo**
 - Ritmiese 'strumming'/Skiffle-agtige ritme
 - Deurlopende teenwoordigheid

1 punt per beskrywing van die begeleiding van elke instrument

(3)

3.7 3.7.1 Identifiseer die orkes in hierdie uittreksel.

Antwoord: Thee Legacy

1 punt

(1)

3.7.2 Kies die korrekte tydmaatteken vir hierdie uittreksel.

Saamgestelde tweeslagmaat	Eenvoudige drieslagmaat	Eenvoudige vierslagmaat	Saamgestelde vierslagmaat
------------------------------	----------------------------	--	------------------------------

1 punt

(1)

3.7.3 Gee 'n kort beskrywing van die stemming wat deur die musiek en liriek geskep word.

Antwoord:

- Romantiese stemming
- 'n Gevoel van algehele genot
- Opgewekte, vreugdevolle stemming

1 punt

(1)

- 3.8 Verskaf DRIE redes waarom hierdie uittreksel 'n goeie voorbeeld van mbaqanga is. Verwys na instrumentasie, harmonie en melodie.

Antwoord:

- **Instrumentasie**
 - Uitgebreide orrelparty wat die musiek 'n besielende stemming gee
 - Harde, voortstuwende tromparty
 - Herhalende kitaarparty
 - Saksofoon verskaf ritmiese tussenwerpsels/herhalende ritmiese motiewe
- **Harmonie**
 - Eenvoudige sikliese harmonieë
 - Manstemme wat harmoniseer
- **Melodie**
 - Herhalende melodie
 - Akkoordmatige sang

1 punt per aspek

(3)

- 3.9 3.9.1 Identifiseer die inheemse styl in hierdie uittreksel.

Antwoord: Maskanda

1 punt

(1)

- 3.9.2 Met watter DRIE van die onderstaande stellings in KOLOM A assosieer jy hierdie uittreksel? Maak 'n kruisie (X) in die toepaslike blokkie.

KOLOM A	ANTWOORD
Xhosa-melodie	
Kitaarinleiding	X
Kwêla-invloede	
Inkunz' emnyama	
Konsertina	X
Manshoofsanger en vroulike agtergrondstemme	
Kitaar-comping	
Saamgestelde vierslagmaat	X
Idiofone	X

3 x 1

(3)

- 3.9.3 Verskaf die term vir die inleiding.

Antwoord: Izihlabo

1 punt

(1)

(28 ÷ 2)

[14]**OF**

Nota aan die nasiener: Indien 'n kandidaat meer items aandui as wat verlang word, moet net die eerste antwoorde nagesien word.

VRAAG 4: JAZZ

Luister na die volgende snitte en beantwoord die vrae wat volg.

- 4.1 Dui DRIE items in KOLOM A aan wat met die musiek in Snit 21 verband hou. Maak 'n kruisie (X) in DRIE toepaslike blokkies.

KOLOM A	ANTWOORD
Akkoordostinaat	X
Polifoniese inleiding	
Klarinetmelodie	
Sinkopasie in die melodie	X
Reëlmatige ritme en skiffle-agtige polsslag	X
Marabi- en mbaqanga-invloede	
Afrika-jazz	X
Twee-akkoord-siklus	

3 x 1

(3)

- 4.2 Dui DRIE items in KOLOM A aan wat met die musiek in Snit 22 verband hou. Maak 'n kruisie (X) in DRIE toepaslike blokkies.

KOLOM A	ANTWOORD
Buitelyn van die akkoorde op die tuba gespeel	X
Ragtime	
Vioolsolis	
Legato-melodie eers op die trompet gespeel	
Glissandi	X
Comping op die kitaar	X
Kontrabas	
Stygende chromatiese passasies	
Tromboon	X

3 x 1

(3)

4.3 Beskryf die begeleiding en die melodie in hierdie uittreksel.

Antwoord:

Begeleiding

- **Klavier**
 - Aanvanklik die enigste instrument
 - Speel akkoorde op elke polsslag
 - Stadige tempo ritmiese agtergrond
- **Akkordeon/Konsertina**
 - Speel lang, aangehoue note in 'n hoë register
 - Speel later ondersteunende akkoorde
- **Kontrabas**
 - Kom in na die melodie aangekondig is
 - Aanvanklik 'n enkel lang noot per maat met 'n bietjie versiering

*'n Beskrywing van enige TWEE instrumente
Indien slegs die drie instrumente genoem word = 1 punt*

(2)

Melodie

- **Melodie gespeel deur die saksofoon**
 - Sagte, liriese legato-lyn
 - Versierings word gebruik
 - Spronge met 'n wye omvang in die melodie
 - Omvang van die melodie is 'n 9^{de}

*Enige EEN
Indien slegs die woord 'saksofoon' genoem word = ½ punt*

(1)

4.4 Met watter EEN van die volgende musiekstyle in KOLOM A assosieer jy ELKE snit? Maak 'n kruisie (X) in die toepaslike blokkie vir elke snit.

Antwoord:

KOLOM A	Snit 24	Snit 25	Snit 26
Cape jazz		X	
Kwela			
New jazz	X		
Marabi			X

3 punte

(3)

- 4.5 Kies die term wat die komposisietegniek wat jy in die vokale party hoor, beskryf. Maak 'n kruisie (X) in die toepaslike blokkie.

Sekwens	Poliritme	Herhaling	Improvisasie
---------	-----------	----------------------	--------------

1 punt

(1)

- 4.6 4.6.1 Noem die instrument wat die melodie in hierdie uittreksel speel.

Antwoord: Saksofoon

1 punt

(1)

- 4.6.2 Beskryf kortliks die begeleiding wat deur die kontrabas, tromstel en kitaar/banjo verskaf word.

Antwoord:

- **Kontrabas**
 - Gepluk
 - Speel 'n sikliese baslyn van I-IV-V-V
- **Tromstel**
 - Snaartrom gebruik borselklank
 - Skoffelagtige ritme
 - Deurlopende ritmiese ondersteuning
- **Kitaar/Banjo**
 - Ritmiese 'strumming'/Skiffle-agtige ritme
 - Deurlopende teenwoordigheid

1 punt per beskrywing van die begeleiding van elke instrument

(3)

- 4.7 4.7.1 Identifiseer die solokunstenaar in hierdie uittreksel.

Antwoord: Zim Ngqawana

1 punt

(1)

- 4.7.2 Identifiseer die akkoordsiklus wat in hierdie uittreksel gebruik word.

Enkel- akkoord	Vier-akkoord siklus	Twee-akkoord siklus	Drie-akkoord siklus
-------------------	------------------------	------------------------------------	------------------------

1 punt

(1)

4.7.3 Verduidelik die aanvangslirieke en die stemming van die musiek.

Antwoord:

Eerste twee lyne van die liriek:

Kukude eBhofolo indawo yamageza (x2)

- 'Amageza' is persone met 'n geestessiekte in 'n hospitaal in Fort Beaufort (eBhofolo)
- Die lirieke lê klem op die verband tussen die 'Geestelike leiersseremonie' en 'eBhofolo', - die geestelike praktyke van die amagqirha ('diviners'/'healers') in hierdie lied

Stemming

- Die oorpeinsende, meditatiewe en intense stemming van die teks word versterk deur die herhalende karakter van die musiek (ostinato, herhalende melodiese frases)

2 punte

(2)

4.8 4.8.1 Watter jazz-styl word deur die musiek in hierdie uittreksel verteenwoordig?

Antwoord: Blues/Swing/Vroeë bebop

1 punt

(1)

4.8.2 Skryf kort aantekeninge oor die saksofoonimprovisasie.

Antwoord:

- Improvisasie op 'n 12-maat blues-progressie
- Melodie bestaan uit kort, energieke uitbarstings van klank
- Sinkopasie in die spel is 'n prominente eienskap
- Melodie word versier met trillers en vinnige legato-passasies

2 punte

(2)

4.9 4.9.1 Identifiseer die inheemse styl in hierdie uittreksel.

Antwoord: Marabi

1 punt

(1)

4.9.2 Met watter DRIE van die volgende stellings in KOLOM A assosieer jy hierdie uittreksel? Maak 'n kruisie (X) in DRIE toepaslike blokkies.

KOLOM A	ANTWOORD
Hervermengde weergawe van 'n tradisionele Xhosa-melodie	X
Saksofooninleiding	
Mbaqanga-invloede	
Manhattan Queens	
Klarinet-kontramelodieë en improvisasie	X
Manshoofsanger en vroulike agtergrondstemme	
Manstemme	X
Vierslagmaat	X
Orrel-tremolo-akkoorde	

3 x 1

(3)

(28 ÷ 2)

[14]

OF

Nota aan die nasiener: Indien 'n kandidaat meer items aandui as wat verlang word, moet net die eerste antwoorde nagesien word.

VRAAG 5: WESTERSE KUNSMUSIEK (WKM)

Luister na die volgende snitte en beantwoord die vrae wat volg.

- 5.1 Dui DRIE items in KOLOM A aan wat met die musiek in Snit 32 verband hou. Maak 'n kruisie (X) in DRIE toepaslike blokkies.

KOLOM A	ANTWOORD
Langsam	
Simfonie-orkes	X
Barokstyl	
Sinkopasie in die koperblaasseksie	X
Smorzando	
Concerto	
Perkussiewe voorstuwing	X
Komplekse harmonie en melodiese fragmente	X

3 x 1

(3)

- 5.2 Dui DRIE items in KOLOM A aan wat met die musiek in Snit 32 verband hou. Maak 'n kruisie (X) in DRIE toepaslike blokkies.

KOLOM A	ANTWOORD
Rubato	X
Impressionistiese Periode	
Franse-horing-solis	
Liriese melodie op die trompet gespeel	
Chromatiese materiaal in melodielyn	X
Acciaccatura	
Saksofoon en klavier	
Stygende en dalende toonleerpassasies	X
Accelerando	X

3 x 1

(3)

5.3 Beskryf kortliks die rol van die orrel, kontrabas en strykorkes as begeleiding by die melodie.

Antwoord:

- **Orrel**
 - Aaneenlopende gebroke-akkoordfiguur
 - Hoë sopraanregister
- **Kontrabas**
 - Speel pizzicato (gepluk)
- **Volle strykorkes**
 - Speel lang gedrae note
 - Harp kom by met 'n gebroke-akkoordfiguur

1 punt per beskrywing van die begeleiding van elke instrument

(3)

5.4 Met watter EEN van die volgende karakters in KOLOM A assosieer jy ELKE snit. Maak 'n kruisie (X) in die toepaslike blokkie vir elke snit.

KOLOM A	Snit 35	Snit 36	Snit 37
Papageno	X		
Pamina			
Sarastro			X
Tamino		X	

3 punte

(3)

5.5 Identifiseer die kombinasie van vokale deelnemers wat jy in hierdie uittreksel hoor. Maak 'n kruisie (X) in die toepaslike blokkie.

Bariton en koor	Tenoor en kwartet	Bas en koor	Bariton en kwartet
-----------------	-------------------	------------------------	--------------------

1 punt

(1)

5.6 Kies 'n term wat die komposisietegniek in die vokale party beskryf. Maak 'n kruisie (X) in die toepaslike blokkie.

Nabootsing	Stygende melodiese kontoer	Melisma	Vokale versiering
------------	----------------------------	--------------------	-------------------

1 punt

(1)

- 5.7 5.7.1 Kies TWEE terme in KOLOM A wat die stemming van hierdie uittreksel die beste beskryf. Maak 'n kruisie (X) in TWEE toepaslike blokkies.

KOLOM A	ANTWOORD
<i>Agitato</i>	X
<i>Giocoso</i>	
<i>Parlando</i>	
<i>Con fuoco</i>	X
<i>Piacevole</i>	
<i>Con anima</i>	

2 punte (2)

- 5.7.2 Waarom is hierdie uittreksel 'n goeie voorbeeld van die aria as 'n genre?

Antwoord:

- 'n Werk vir solostem met orkesbegeleiding in 'n opera
- 'n Geleentheid vir die solo's om virtuositeit ten toon te stel
- 'n Duidelike melodiese lyn teenwoordig
- Bevat uitdrukkingsvolle en emosionele inhoud wat verband hou met die konteks
- Orkesbegeleiding is volledig en aaneenlopend

Enige EEN (1)

- 5.8 5.8.1 Noem die instrument wat die melodie in hierdie uittreksel speel.

Antwoord: Klarinet

1 punt (1)

- 5.8.2 Beskryf die rol van die fagot, strykerseksie en volle orkes in die begeleiding.

Antwoord:

- **Fagot**
 - Non-legato
 - Aaneenlopend by die begin van die uittreksel
 - Gebroke-akkoordfiguur
- **Strykerseksie**
 - Blokakkoordbegeleiding
 - Speel V – I kadens
 - Aanvanklik forte
 - Decrescendo aan die einde van die uittreksel
- **Orkes**
 - Orkestrale dolksteke by verskillend punte
 - Melodie in triole terwyl begeleiding uit twee-agstenoot motief bestaan

1 punt per aspek (3)

- 5.9 5.9.1 Identifiseer uit watter beweging(s) van Beethoven se *Simfonie Nr. 6* hierdie uittreksel geneem is.

Antwoord:

- Die einde van die vierde beweging (*Die Storm*) en die begin van die vyfde beweging (*Herderslied*)

1 punt

(1)

- 5.9.2 Beskryf die komponis se bedoeling met hierdie uittreksel.

Antwoord:

- Sy intensie is om die 4^{de} en 5^{de} bewegings sonder onderbreking aanmekaar te verbind
- Dit is om aan te dui dat die storm eindig en dat die rus en vrede van die pastorale omstandighede herstel is

Enige EEN

(1)

- 5.10 5.10.1 Identifiseer die genre van die werk waaruit hierdie uittreksel geneem is.

Antwoord: Konsertouverture

1 punt

(1)

- 5.10.2 Met watter VIER van die volgende stellings in KOLOM A assosieer jy hierdie uittreksel? Maak 'n kruisie (X) in VIER toepaslike blokkies.

Antwoord:

KOLOM A	ANTWOORD
Tematiese materiaal van die hele werk	X
Kodetta	
Pedaalpunt en verkleining	
Omgekeerde pedaalpunt en sekwense	X
Allegro assai	
Herhaling en vergroting	
Openingsmotief	X
Ouverture	
Vierslagmaat	X
Melodie aanvanklik deur die tjello's en fagotte gespeel	X
Melodie gespeel deur die klarinette en hobo's	

4 x 1

(4)

(28 ÷ 2)

[14]**TOTAAL AFDELING B:****14**

AFDELING C: VORMANALISE**VRAAG 6**

Lees en bestudeer die vrae vir EEN minuut.

Measures 1-4 of the musical score. The music is in 3/4 time with a key signature of one flat (B-flat). The melody consists of eighth and sixteenth notes. The bass line features a simple harmonic accompaniment with quarter notes and rests.

Measures 5-8 of the musical score. The melody continues with eighth and sixteenth notes. The bass line remains simple, with quarter notes and rests.

Measures 9-12 of the musical score. The melody continues with eighth and sixteenth notes. The bass line remains simple, with quarter notes and rests.

Measures 13-16 of the musical score. The melody continues with eighth and sixteenth notes. The bass line remains simple, with quarter notes and rests.

Measures 17-20 of the musical score. The melody continues with eighth and sixteenth notes. The bass line remains simple, with quarter notes and rests.

Measures 21-24 of the musical score. The melody continues with eighth and sixteenth notes. The bass line remains simple, with quarter notes and rests.

Measures 25-28 of the musical score. The melody continues with eighth and sixteenth notes. The bass line remains simple, with quarter notes and rests.

Measures 29-32 of the musical score. The melody continues with eighth and sixteenth notes. The bass line remains simple, with quarter notes and rests.

- 6.1 Gee 'n skematiese uitleg van die vorm. Trek lyne in die tabel hieronder en dui elke seksie met die ooreenstemmende maatnommers aan.

Antwoord:

SEKSIES	MAATNOMMERS
A $\frac{1}{2}$	$0^{3b} - 16^{3a}$ ($\frac{1}{2} + \frac{1}{2}$) OF $1 - 16$ ($\frac{1}{2} + \frac{1}{2}$)
B $\frac{1}{2}$	$16^{3b} - 32^{3a}$ ($\frac{1}{2} + \frac{1}{2}$) OF $17 - 32$ ($\frac{1}{2} + \frac{1}{2}$)

OF

SEKSIES	MAATNOMMERS
A A	$\frac{1}{2}$ $0^{3b} - 8^{3a}$ $8^{3b} - 16^{3a}$ OF $1 - 8$ $9 - 16$ $\frac{1}{2}$ + $\frac{1}{2}$
B B	$\frac{1}{2}$ $16^{3b} - 24^{3a}$ $24^{3b} - 32^{3a}$ OF $17 - 24$ $25 - 32$ $\frac{1}{2}$ + $\frac{1}{2}$

3 punte (3)

- 6.2 Noem die algehele vorm tipe van hierdie stuk.

Antwoord: AB/Tweeledige vorm

1 punt (1)

- 6.3 Noem die komposisietegniek in die gespesifiseerde mate:

6.3.1 Mate 4^3 tot 6^1 (in die boonste stemparty)

Antwoord: Sekwens (gevarieerd)

1 punt (1)

6.3.2 Mate 21 tot 22 (in die onderste stemparty)

Antwoord: Pedaalnoot/pedaalpunt

1 punt (1)

- 6.4 Noem die toonsoort en kadens in mate 7^3 tot 8

Antwoord:

- Toonsoort: C Majeur
- Kadens: Volmaakte kadens

2 punte (2)

TOTAAL AFDELING C: 8
GROOTTOTAAL: 30