



basic education

Department:
Basic Education
REPUBLIC OF SOUTH AFRICA

SENIORSERTIFIKAAT-EKSAMEN/ NASIONALE SENIORSERTIFIKAAT-EKSAMEN

MUSIEK V2

2023

PUNTE: 30

TYD: 1½ uur

SENTRUMNOMMER:

--	--	--	--	--	--	--	--

EKSAMENNOMMER:

--	--	--	--	--	--	--	--	--	--	--	--	--	--	--

SLEGS VIR AMPTELIKE GEBRUIK															
VRAAG	PUNTE VERWERF					GEMODEREER									
	NASIENER			SN/HN		HN/IM		EM							
	MAKS	PUNTE	PAR	PUNTE	PAR	PUNTE	PAR	PUNTE	PAR						
	10	1				10	1				10	1			
1	4														
2	4														
3/4/5	14														
6	8														
TOTAAL	30														

Hierdie vraestel bestaan uit 21 bladsye en 1 vel manuskrippapier.

INSTRUKSIES EN INLIGTING

1. Hierdie vraestel bestaan uit DRIE afdelings:
AFDELING A: Gehoor (8)
AFDELING B: Herkenning van Musiekkonsepte (14)
AFDELING C: Vormontleding (8)
2. VRAAG 1, VRAAG 2 en VRAAG 6 is VERPLIGTEND.
3. Beantwoord ook VRAAG 3 (Inheemse Afrika-musiek (IAM)) **ÓF** VRAAG 4 (JAZZ) **ÓF** VRAAG 5 (Westerse Kunsmusiek (WKM)).
4. Skryf AL jou antwoorde op hierdie vraestel. Gebruik 'n potlood vir musieknotasie en blou of swart ink vir die ander antwoorde.
5. Hierdie eksamen sal afgelê word terwyl kandidate na 'n CD luister.
6. Die musikonderwyser van die sentrum moet die eksamen in die teenwoordigheid van die toesighouer afneem.
7. Die laaste bladsy van hierdie vraestel is manuskrippapier wat vir rofwerk bedoel is. Die kandidaat mag NIE hierdie bladsy verwyder NIE.
8. Kandidate mag vir die duur van die eksamen NIE toegang tot enige musiekinstrument hê NIE.
9. Kandidate moet let op die puntetoekenning by elke vraag om genoeg inligting in hulle antwoorde te verskaf.
10. Skryf netjies en leesbaar.

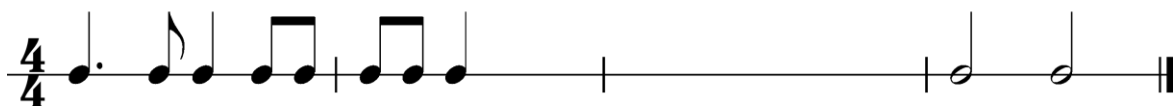
INSTRUKSIES AAN DIE PERSOON WAT MET DIE KLANKTOERUSTING WERK

1. Laat die kandidate toe om eers elke vraag te lees en speel dan die betrokke snit.
2. Die nommer van elke snit moet elke keer duidelik aangekondig word voordat dit gespeel word.
3. Elke musiekuittreksel (snit) moet die aantal kere gespeel word soos wat in elke raampie gespesifiseer word.
4. Laat genoeg tyd tussen snitte toe sodat kandidate tyd het om te dink en hulle antwoorde neer te skryf voordat die volgende snit gespeel word.
5. Indien 'n skool meer as een stroom (Inheemse Afrika-musiek (IAM), Jazz of Westerse Kunsmusiek (WKM)) aanbied, moet die volgende riglyne gevolg word:
 - Elke stroom moet die eksamen in 'n aparte lokaal aflê.
 - Elke lokaal moet met geskikte klanktoerusting toegerus wees.
 - Elke lokaal moet sy eie CD met musiekuittreksels hê.
 - 'n Eksamentoesighouer moet in elke lokaal teenwoordig wees.
6. Die snitte moet soos volg gespeel word:
 - IAM-kandidate: Snitte 1 tot 20 en Snit 44
 - JAZZ-kandidate: Snitte 1 tot 9, Snitte 21 tot 31 en Snit 4
 - WKM-kandidate: Snitte 1 tot 9 en Snitte 32 tot 44
7. 'n CD-speler wat met 'n battery werk, moet in geval van 'n kragonderbreking beskikbaar wees.

AFDELING A: GEHOOR (VERPLIGTEND)**VRAAG 1**

Speel Snit 1 TWEE keer na mekaar.

1.1 Noteer die ritme van die ontbrekende note in maat 2 en 3 hieronder.



(3)

Speel Snit 1 weer TWEE KEER.

Speel Snit 2 TWEE KEER na mekaar.

1.2 Noteer die ontbrekende note van die melodiese lyn by (A) en (B).

(1)

Speel weer Snit 2.

[4]

VRAAG 2

Beantwoord die volgende vrae deur 'n kruisie (X) in die toepaslike blokkie te maak.

Speel Snitte 3 en 4 DRIE keer na mekaar.

2.1 Identifiseer die kadense aan die einde van elk van die volgende TWEE uittreksels.

Snit 3 – DRIE keer

2.1.1

Volmaakte	Onderbroke	Plagale	Onvolmaakte
-----------	------------	---------	-------------

 (1)

Snit 4 – DRIE keer

2.1.2

Volmaakte	Onderbroke	Plagale	Onvolmaakte
-----------	------------	---------	-------------

 (1)

Speel Snitte 5 tot 9 TWEE KEER na mekaar.

2.2 Watter EEN van die volgende beskryf die tydmaatteken?

Snit 5 – TWEE keer

Onreëlmatig	Tweeslagmaat	Drieslagmaat	Vierslagmaat
-------------	--------------	--------------	--------------

 (1)

2.3 Identifiseer die verandering in tekstuur.

Snit 6 – TWEE keer

Monofonies na homofonies	Monofonies na polifonies	Homofonies na polifonies	Polifonies na monofonies
--------------------------	--------------------------	--------------------------	--------------------------

 (1)

2.4 Watter eienskap in hierdie uitvoering dryf die musiek aan?

Snit 7 – TWEE keer

Botoonsang	Solostem	Liggaamsperkussie	Akkoordsiklus
------------	----------	-------------------	---------------

 (1)

2.5 Watter term beskryf die beweging van die melodie die beste?

Snit 8 – TWEE keer

Stygend	Sekwensieel	Trapsgewys	Chromaties
---------	-------------	------------	------------

 (1)

Snit 9 – TWEE keer

2.6 Identifiseer die tempo van hierdie uittreksel en beskryf hoe dit verander.

(8 ÷ 2)

(2)

[4]**TOTAAL AFDELING A: 8**

AFDELING B: HERKENNING VAN MUSIEKKONSEPTE

**Antwoord VRAAG 3 (IAM)
ÓF VRAAG 4 (JAZZ)
ÓF VRAAG 5 (WAM).**

VRAAG 3: INHEEMSE AFRIKA-MUSIEK (IAM)

Luister na die volgende snitte en beantwoord die vrae wat volg.

Speel Snitte 10 tot 20 TWEE KEER na mekaar

Snit 10 – TWEE keer

- 3.1 Dui DRIE items in KOLOM A aan wat met die musiek in Snit 10 verband hou. Maak 'n kruisie (X) in DRIE toepaslike blokkies.

KOLOM A	ANTWOORD
Poliritme	
Djembe-en-mbira-ensemble	
Melodiese materiaal bo-oor marimba-begeleiding	
Improvisasie op marimba	
Veelvuldige fluite wat verskillende klankvlakke skep	
Roep en antwoord	
Mbaqanga	
Izihlabo	

(3)

Snit 11 – TWEE keer

- 3.2 Dui DRIE items in KOLOM A aan wat met die musiek in Snit 11 verband hou. Maak 'n kruisie (X) in DRIE toepaslike blokkies.

KOLOM A	ANTWOORD
Vierslagmaat	
Drieslagmaat	
Baskitaar-ostinato	
Skiffel-ritme	
Baskitaarinleiding	
Chordofone en aërofone	
Chordofone en membranofone	
Sinkopasie	

(3)

Snit 12 – TWEE keer

3.3 Beskryf die begeleiding en die melodie in hierdie uittreksel.

Begeleiding:

(2)

Melodie:

(1)

Speel Snit 13, 14 en 15 TWEE keer na mekaar.

3.4 Met watter EEN van die volgende inheemse style in KOLOM A assosieer jy ELKE snit? Maak 'n kruisie (X) in die toepaslike blokkie vir elke snit.

KOLOM A	Snit 13	Snit 14	Snit 15
Malombo			
Kwêla			
Isicathamiya			
Mbaqanga			

(3)

Snit 16 – TWEE keer

3.5 Kies die term wat die komposisietegniek wat in die vokale party gehoor word, beskryf. Maak 'n kruisie (X) in die toepaslike blokkie.

Sekwens	Meloritme	Herhaling	Improvisasie
---------	-----------	-----------	--------------

(1)

Snit 17 – TWEE keer

- 3.6 3.6.1 Noem die instrument wat die melodie in hierdie uittreksel speel. (1)
-
- 3.6.2 Beskryf kortliks die begeleiding wat deur die kontrabas, tromstel en kitaar/banjo verskaf word.
- Kontrabas:
-
-
- Tromstel:
-
-
- Kitaar/banjo:
-
-
- (3)

Snit 18 – TWEE keer

- 3.7 3.7.1 Identifiseer die orkes in hierdie uittreksel. (1)
-
- 3.7.2 Kies die korrekte tydmaatteken vir hierdie uittreksel. (1)
- | | | | |
|---------------------------|-------------------------|-------------------------|---------------------------|
| Saamgestelde tweeslagmaat | Eenvoudige drieslagmaat | Eenvoudige vierslagmaat | Saamgestelde vierslagmaat |
|---------------------------|-------------------------|-------------------------|---------------------------|
- 3.7.3 Gee 'n kort beskrywing van die stemming wat deur die musiek en lirieke geskep word. (1)
-
-
-

Snit 19 – TWEE keer

- 3.8 Gee DRIE redes waarom hierdie uittreksel 'n goeie voorbeeld van mbaqanga is. Verwys na instrumentasie, harmonie en melodie.

(3)

Snit 20 – TWEE keer

- 3.9 3.9.1 Identifiseer die inheemse styl in hierdie uittreksel.

(1)

- 3.9.2 Met watter DRIE van die volgende stellings in KOLOM A assosieer jy hierdie uittreksel? Maak 'n kruisie (X) in die toepaslike blokkies.

KOLOM A	ANTWOORD
Xhosa-melodie	
Kitaarinleiding	
Kwêla-invloede	
Inkunz' emnyama	
Konsertina	
Manlike hoofsanger en vroulike agtergrondstemme	
Kitaar-comping	
Saamgestelde vierslagmaat	
Idiofone	

(3)

- 3.9.3 Gee die term vir die *inleiding*.

(1)

(28 ÷ 2)

[14]**OF**

VRAAG 4: JAZZ

Luister na die volgende snitte en beantwoord die vrae wat volg.

Speel Snit 20 tot 31 TWEE KEER na mekaar.

Snit 21 – TWEE keer

- 4.1 Dui DRIE items in KOLOM A aan wat met die musiek in Snit 21 verband hou. Maak 'n kruisie (X) in DRIE toepaslike blokkies.

KOLOM A	ANTWOORD
Akkoordostinaat	
Polifoniese inleiding	
Klarinetmelodie	
Sinkopasie in die melodie	
Reëlmatige ritme en skiffle-agtige polsslag	
Marabi- en mbaqanga-invloede	
Afrika-jazz	
Twee-akkoord-siklus	

(3)

Snit 22 – TWEE keer

- 4.2 Dui DRIE items in KOLOM A aan wat met die musiek in Snit 22 verband hou. Maak 'n kruisie (X) in DRIE toepaslike blokkies.

KOLOM A	ANTWOORD
Buitelyn van die akkoorde op die tuba gespeel	
Ragtime	
Vioolsolis	
Legato-melodie eers op die trompet gespeel	
Glissandi	
Comping op die kitaar	
Kontrabas	
Stygende chromatiese passasies	
Tromboon	

(3)

Snit 23 – TWEE keer

4.3 Beskryf die begeleiding en die melodie in hierdie uittreksel.

Begeleiding:

(2)

Melodie:

(1)

Speel Snit 24, 25 en 26 TWEE KEER na mekaar

4.4 Met watter EEN van die volgende musiekstyle in KOLOM A assosieer jy ELKE snit? Maak 'n kruisie (X) in die toepaslike blokkie vir elke snit.

KOLOM A	Snit 24	Snit 25	Snit 26
Cape jazz			
Kwêla			
Nuwe jazz			
Marabi			

(3)

Snit 27 – TWEE keer

4.5 Kies die term wat die komposisietegniek wat in die vokale party gehoor word, beskryf. Maak 'n kruisie (X) in die toepaslike blokkie.

Sekwens	Poliritme	Herhaling	Improvisasie
---------	-----------	-----------	--------------

(1)

Snit 28 – TWEE keer

4.6 4.6.1 Noem die instrument wat die melodie in hierdie uittreksel speel.

(1)

4.6.2 Beskryf kortliks die begeleiding wat deur die kontrabas, tromstel en kitaar/banjo verskaf word.

Kontrabas:

Tromstel:

Kitaar/banjo:

(3)

Snit 29 – TWEE keer

4.7 4.7.1 Identifiseer die solokunstenaar in hierdie uittreksel.

(1)

4.7.2 Identifiseer die akkoordsiklus wat in hierdie uittreksel gebruik word.

Enkel- akkoord	Vier-akkoord- siklus	Twee- akkoord- siklus	Drie-akkoord- siklus
-------------------	-------------------------	-----------------------------	-------------------------

(1)

4.7.3 Verduidelik die aanvangslirieke en die stemming van die musiek.

(2)

Snit 30 – TWEE keer

4.8 4.8.1 Watter jazz-styl word deur die musiek in hierdie uittreksel verteenwoordig?

(1)

4.8.2 Skryf kort aantekeninge oor die saksofoonimprovisasie.

(2)

Snit 31 – TWEE keer

4.9 4.9.1 Identifiseer die inheemse styl in hierdie uittreksel.

(1)

4.9.2 Met watter DRIE van die volgende stellings in KOLOM A assosieer jy hierdie uittreksel? Maak 'n kruisie (X) in DRIE toepaslike blokkies.

KOLOM A	ANTWOORD
Hervermengde weergawe van 'n tradisionele Xhosa-melodie	
Saksofooninleiding	
Mbaqanga-invloede	
Manhattan Queens	
Klarinet-kontramelodieë en improvisasie	
Manlike hoofsanger en vroulike agtergrondstemme	
Manstemme	
Vierslagmaat	
Orrel-tremolo-akkoorde	

(3)

(28 ÷ 2)

[14]

OF

VRAAG 5: WESTERSE KUNSMUSIEK (WKM)

Luister na die volgende snitte en beantwoord die vrae wat volg.

Speel Snit 32 tot 43 TWEE KEER na mekaar.

Snit 32 – TWEE keer

- 5.1 Dui DRIE items in KOLOM A aan wat met die musiek in Snit 32 verband hou. Maak 'n kruisie (X) in DRIE toepaslike blokkies.

KOLOM A	ANTWOORD
Langsam	
Simfonie-orke	
Barokstyl	
Sinkopasie in die koperblasseksie	
Smorzando	
Concerto	
Perkussiewe aandrywing	
Komplekse harmonie en melodiese fragmente	

(3)

Snit 33 – TWEE keer

- 5.2 Dui DRIE items in KOLOM A aan wat met die musiek in Snit 33 verband hou. Maak 'n kruisie (X) in DRIE toepaslike blokkies.

KOLOM A	ANTWOORD
Rubato	
Impressionistiese Periode	
Franse-horing-solis	
Liriese melodie op die trompet gespeel	
Chromatiese materiaal in melodielyn	
Acciacatura	
Saksofoon en klavier	
Stygende en dalende toonleerpassasies	
Accelerando	

(3)

Snit 34 – TWEE keer

- 5.3 Beskryf kortliks die rol van die orrel, kontrabas en strykorkes as begeleiding tot die melodie.

Orrel:

Kontrabas:

Strykorkes:

(3)

Speel Snit 35, 36 en 37 TWEE KEER na mekaar.

- 5.4 Met watter EEN van die volgende karakters in KOLOM A assosieer jy ELKE snit? Maak 'n kruisie (X) in die toepaslike blokkie vir elke snit.

KOLOM A	Snit 35	Snit 36	Snit 37
Papageno			
Pamina			
Sarastro			
Tamino			

(3)

Snit 38 – TWEE keer

- 5.5 Identifiseer die kombinasie van vokale deelnemers wat jy in hierdie uittreksel hoor. Maak 'n kruisie (X) in die toepaslike blokkie.

Bariton en koor	Tenoor en kwartet	Bas en koor	Bariton en kwartet
-----------------	-------------------	-------------	--------------------

(1)

Snit 39 – TWEE keer

- 5.6 Kies 'n term wat die komposisietegniek in die vokale party beskryf. Maak 'n kruisie (X) in die toepaslike blokkie.

Nabootsing	Stygende melodiese kontoer	Melisma	Vokale versiering
------------	----------------------------	---------	-------------------

(1)

Snit 40 – TWEE keer

- 5.7 5.7.1 Kies TWEE terme in KOLOM A wat die stemming van hierdie uittreksel die beste beskryf. Maak 'n kruisie (X) in TWEE toepaslike blokkies.

KOLOM A	ANTWOORD
<i>Agitato</i>	
<i>Giocoso</i>	
<i>Parlando</i>	
<i>Con fuoco</i>	
<i>Piacevole</i>	
<i>Con anima</i>	

(2)

- 5.7.2 Waarom is hierdie uittreksel 'n goeie voorbeeld van die aria as 'n genre?

(1)

Snit 41 – TWEE keer

- 5.8 5.8.1 Noem die instrument wat die melodie in hierdie uittreksel speel.

(1)

5.8.2 Beskryf die rol van die fagot, strykerseksie en volle orkes in die begeleiding.

Fagot:

Strykerseksie:

Volle orkes:

(3)

Snit 42 – TWEE keer

5.9 5.9.1 Identifiseer uit watter beweging(s) van Beethoven se *Simfonie Nr. 6* hierdie uittreksel geneem is.

(1)

5.9.2 Beskryf die komponis se bedoeling in hierdie uittreksel.

(1)

Snit 43 – TWEE keer

- 5.10 5.10.1 Identifiseer die genre van die werk waaruit hierdie uittreksel geneem is.

(1)

- 5.10.2 Met watter VIER van die volgende stellings in KOLOM A assosieer jy hierdie uittreksel? Maak 'n kruisie (X) in VIER toepaslike blokkies.

KOLOM A	ANTWOORD
Tematiese materiaal van die hele werk	
Kodetta	
Pedaalpunt en verkleining	
Omgekeerde pedaalpunt en sekwense	
Allegro assai	
Herhaling en vergroting	
Aanvangsmotiefpatroon	
Ouverture	
Vierslagmaat	
Melodie aanvanklik deur tjello's en fagotte gespeel	
Melodie deur klarinette en hobo's gespeel	

(28 ÷ 2)

(4)
[14]**TOTAAL AFDELING B: 14**

AFDELING C: VORMANALISE**VRAAG 6**

Lees en bestudeer die vrae vir EEN minuut.

Speel Snit 44 EEN KEER om 'n algemene oorsig te gee.

Luister na die stuk hieronder terwyl jy die partituur bestudeer.

5

9

13

17

21

25

29

Speel Snit 44 weer

- 6.1 Gee 'n skematiese uitleg van die vorm. Trek lyne in die tabel hieronder en dui ELKE seksie met die ooreenstemmende maatnommers aan.

SEKSIES	MAATNOMMERS

(3)

- 6.2 Noem die algehele vormtipe van hierdie stuk.

(1)

- 6.3 Noem die komposisietegnieke in die gespesifiseerde mate:

6.3.1 Mate 4^3 tot 6^1 (in die boonste stemparty)

(1)

6.3.2 Mate 21 tot 22 (in die onderste stemparty)

(1)

- 6.4 Noem die toonsoort en kadens in mate 7^3 tot 8.

Toonsoort: _____ (1)

Kadens: _____ (1)

Speel Snit 44 vir 'n finale oorsig.

TOTAAL AFDELING C: 8
GROOTTOTAAL: 30

