

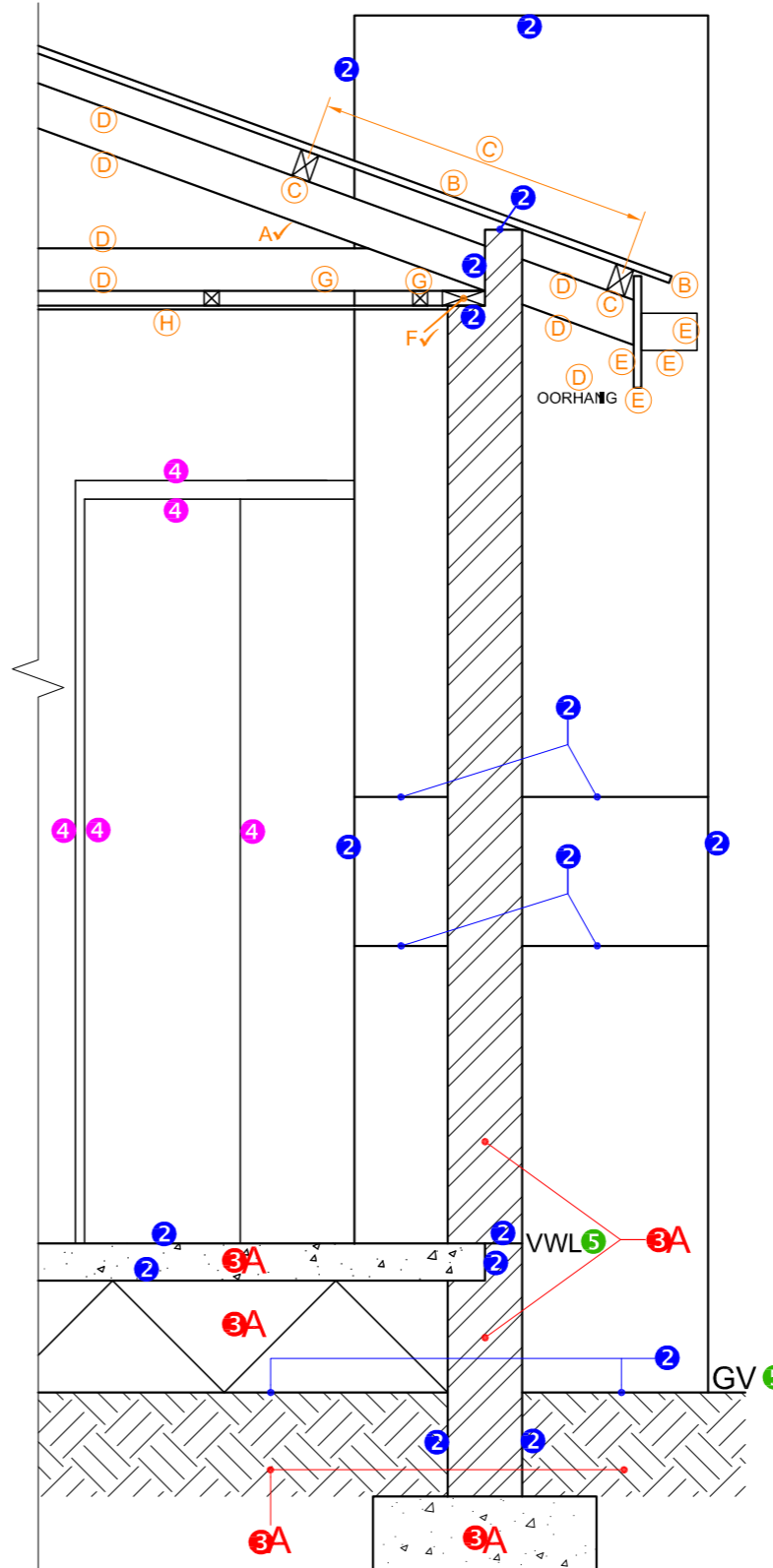
SUIDAANSIG 4

1. PUNTETOEKENNING VIR DIE DAK

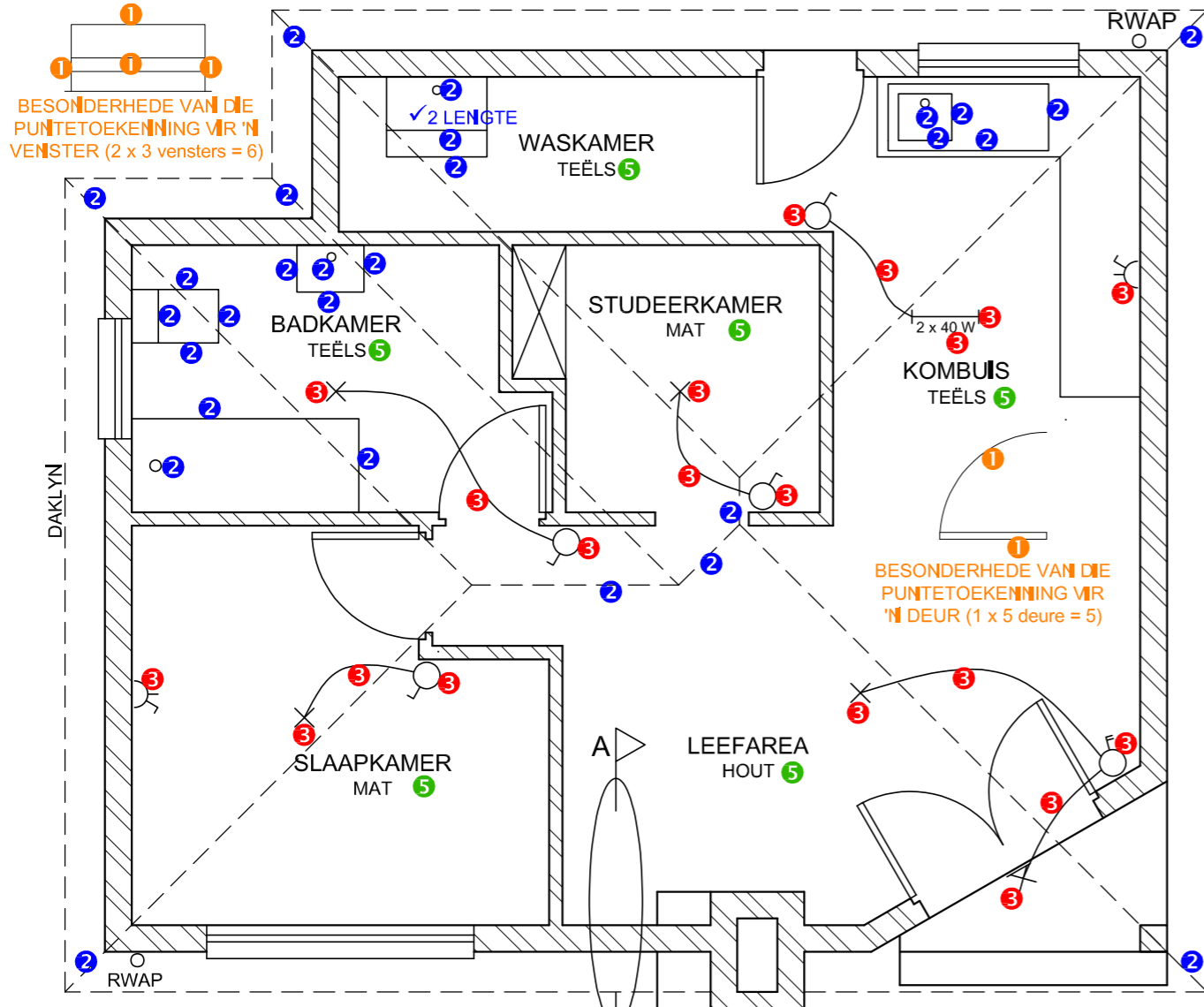
| | |
|---------------------------|-------------|
| A: DAKHELLING | 1 |
| B: DAKPLAAT | 1 |
| C: DAKLAT + SPASIERING | 1,5 |
| D: DAKKAP + OORHANG | 3,5 |
| E: FASSEPLANK + GEUT | 2 |
| F: MUURPLAAT | 1 |
| G: PLAFONLAT + SPASIERING | 1 |
| H: PLAFONBORD | 0,5 |
| TOTAAL | 11,5 |

3. ARSERING VIR RUWE HOUT VOLDOEN AAN SANS (TIPE)

| | |
|--------------------------|----------|
| ARSERING KORREK TOEGEPAS | 0,5 |
| TOTAAL | 1 |



SNIT A-A
SKAAL 1 : 20



VLOERPLAN
SKAAL 1 : 50

4. ARSERINGSTOEKENNING VOLDOEN AAN SANS (TIPE)

| | |
|--------------------------|----------|
| ARSERING KORREK TOEGEPAS | 2 |
| TOTAAL | 3 |

| PUNTETOEKENNING VIR SNIT VAN DAK | | SLEGS VIR AMPTELIKE GEBRUIK | |
|----------------------------------|--|--------------------------------|--|
| A | | VERKEERDE SKAAL/ SKALE GEBRUIK | |
| B | | AANSIGTE NIE GERIG NIE | |
| C | | AANSIG(TE) GEROTEER | |
| D | | SNIT VERKEERD WAARGENEEM | |
| E | | VERKEERDE SKRIF | |
| F | | | |
| G | | | |
| H | | | |
| TOTAAL | | TOTAAL | |

ASSESSERINGSKRITERIA

| VLOERPLAN | | | | | |
|---------------------|--------------------------------|---------------|--------|-------|------------|
| | | MOONTUK | BEHAAL | TEKEN | GEMODEREER |
| 1 | DEURE + VENSTERS | 11 | | | |
| 2 | TOEBEHORE + DAKLYNE | 15 | | | |
| 3 | ELEKTRIES | 10 | | | |
| 4 | ARSERING | 3 | | | |
| 5 | BYSKRIFTE | 3 | | | |
| SUBTOTAAL | | 42 | | | |
| SUIDAANSIG | | | | | |
| 1 | DAK + RWAP | 8 1/2 | | | |
| 2 | MURE + TRAP + SKOORSTEEN + VVV | 7 | | | |
| 3 | DEUR + VENSTER | 7 | | | |
| 4 | BYSKRIFTE | 1 | | | |
| SUBTOTAAL | | 23 1/2 | | | |
| GEDETAILLEERDE SNIT | | | | | |
| 1 | DAKBESONDERHEDE | 11 1/2 | | | |
| 2 | BLAD + MUUR + SKOORSTEEN | 8 | | | |
| 3 | ARSERING | 3 1/2 | | | |
| 4 | DEUR | 2 1/2 | | | |
| 5 | BYSKRIFTE | 1 | | | |
| SUBTOTAAL | | 26 1/2 | | | |
| TOTAAL | | 92 | | | |
| PENALISERING (-) | | | | | |
| GROOTTOTAAL | | | | | |