



# basic education

Department:  
Basic Education  
**REPUBLIC OF SOUTH AFRICA**

**NASIONALE  
SENIOR SERTIFIKAAT**

**GRAAD 12**

**LANDBOUBESTUURSPRAKTYKE**

**NOVEMBER 2022**

**NASIENRIGLYNE**

**PUNTE: 200**

**Hierdie nasienriglyn bestaan uit 15 bladsye.**

**AFDELING A****VRAAG 1****1.1 Meervoudigekeuse-vrae**

- 1.1.1 D ✓✓
- 1.1.2 A ✓✓
- 1.1.3 B ✓✓
- 1.1.4 C ✓✓
- 1.1.5 C ✓✓
- 1.1.6 B ✓✓
- 1.1.7 D ✓✓
- 1.1.8 D ✓✓
- 1.1.9 A ✓✓
- 1.1.10 C ✓✓

(10 x 2) (20)

**1.2 Pasitens**

- 1.2.1 H ✓✓
- 1.2.2 C ✓✓
- 1.2.3 B ✓✓
- 1.2.4 J ✓✓
- 1.2.5 E ✓✓
- 1.2.6 G ✓✓
- 1.2.7 F ✓✓
- 1.2.8 A ✓✓
- 1.2.9 K ✓✓
- 1.2.10 D ✓✓

(10 x 2) (20)

**1.3 Landboukundige terme**

- 1.3.1 Prossering / Verwerking ✓
- 1.3.2 Versekering / Assuransie ✓
- 1.3.3 Kontrole ✓
- 1.3.4 Kapitaal ✓
- 1.3.5 Plaashek ✓

(5 x 1) (5)

**1.4 Onderstreepte woorde**

- 1.4.1 Rekords ✓
- 1.4.2 Arbeid / Werkers ✓
- 1.4.3 Planters ✓
- 1.4.4 Finansiële rekords ✓
- 1.4.5 Teikenmark ✓

(5 x 1) (5)

**TOTAAL AFDELING A: 50**

**VRAAG 2: FISIIESE PLAASBEPLANNING****2.1 Effek van Covid-19 op produktiwiteit van plaaswerkers**

- Die produktiwiteit neem af ✓  
want:
    - Afwesig van die werk as gevolg van siekte ✓
    - Tyd weg van die werk om die siekte te behandel ✓
    - Tyd weg van die werk a.g.v. blootstelling aan die siekte (kwarantyn) ✓
    - Lae effektiwiteit van arbeider as gevolg van lae energie vlakke ✓
    - Gesonde werkers moet oortyd werk ✓
- (Enige 2) (3)

**2.2 Kapitaal****2.2.1 Verkry praktiese ondervinding**

- Werk op 'n plaas wat die produk produseer ✓
  - Vrywilliger op 'n plaas wat die produk produseer ✓
  - Woon opleidingskursusse by ✓
  - Gebruik konseltante om te help tydens aanvang van produksie ✓
- (Enige 1) (1)

**2.2.2 TWEE bronne van finansiering en nadele**

<b>BRON VAN FINANSIERING</b>	<b>NADEEL</b>
Persoonlike (eie) fondse: beleggings ✓	Beperkte beskikbaarheid ✓ Indien belegging aangewend word verlaag toekomstige waarde ✓
Lening van familie en vriende ✓	Moontlike misverstand in die rede vir lening / Uitdagings in terugbetalingsvermoë ✓ Ongelukkigheid of ongemaklikheid tussen familie en/of vriende ✓
Geld geleen by beleggers (aandehouers) ✓	Beperkte vryheid van aanwending ✓
Geld geleen by die bank (oortrokke) ✓	Kan slegs teen sekere goedere geleen word ✓ <b>OF</b> Rentekoers kan hoog wees ✓
Krediet teen goedere (produksie) ✓	Projekte kan misluk wat lener in die skuld kan dompel ✓
Toelae/skenking ✓	Kan enige tyd ophou of nie op 'n gereelde basis uitbetaal word nie ✓ Onvoldoende fondse om besigheid uit te brei ✓

(Enige 2 x 2) (4)

**2.2.3 DRIE voordele van agritoerisme vir die boer**

- Gee hoër markwaarde vir die boer se produkte ✓
  - Bevorder kontantvloei ✓
  - Bring diversifisering op die plaas ✓
  - Daarstel van addisionele fasiliteite verhoog die waarde van die plaas ✓
  - Kan dele van die plaas gebruik wat voorheen nie produktief was nie, bergagtig, riviere, ens. ✓
- (Enige 3) (3)

- 2.3 **DRIE elemente wat op 'n grondkaart gevind kan word**
- Chemiese elemente ✓ wat die minerale samestelling van die grond, die pH en grondreaksie beskryf ✓
  - Fisiese elemente ✓ wat die tekstuur, struktuur, kleur, gronddiepte en die water inhoud beskryf ✓
  - Morfologiese elemente ✓ wat die landvorm, grondprofiel en onderliggende gesteentes beskryf ✓
  - Topografiese elemente ✓ wat die helling en hoogte bo seevlak beskryf ✓
- (Enige 3 x 2) (6)
- 2.4 **Gronderosie voorkomende maatreëls**
- 2.4.1 Kontoerwalle ✓ (1)
- 2.4.2 Windbrekers ✓ (1)
- 2.4.3 Dekgewasse ✓ (1)
- 2.4.4 Nulbewerking ✓ (1)
- 2.4.5 Terrasse ✓ (1)
- 2.5 **Grondreaksie**
- 2.5.1 **Tipe grond by pH 10**
- Brakgrond/Alkaliese (Basis) grond ✓ (1)
- 2.5.2 **pH waarde waarby meeste nutriënte beskikbaar is vir die plant**
- 6 ✓ (1)
- 2.5.3 **Invloed van lae pH en hoë pH op die beskikbaarheid van plantnutriënte**
- In effens suur gronde, nutriënte is meer beskikbaar vir gebruik deur plante ✓
  - In effens alkaliese gronde, nutriënte is minder beskikbaar ✓
  - In gronde met 'n baie hoë en baie lae pH is baie min nutriënte beskikbaar ✓
- (Enige 2) (2)
- 2.5.4 **Stof wat 'n boer tot grond met hoë pH toevoeg**
- Gips/Kalsiumsulfat ( $\text{CaSO}_4$ ) ✓ (1)
- 2.5.5 **Stof wat 'n boer toevoeg tot grond met 'n lae pH**
- Landboukalk/Kalsiumkarbonaat ( $\text{CaCO}_3$ ) ✓
  - Dolomitiesekalk ✓
  - Kalsitiesekalk ✓
- (Enige 1) (1)
- 2.6 **Daaglikse voedselinname**
- Daaglikse voedselinname = massa van dier x 2,3%  
= 650 kg x 2,3% ✓  
= 14,95 kg  
= 15 kg ✓ (2)

**2.7 Gevolge van bewerking van 'n onbedekte, fyn saadbed**

- Die produksievermoë verminder ✓  
want:
  - Grondtemperature is baie hoër ✓
  - Winderosie kan plaasvind ✓
  - Watererosie kan plaasvind ✓
  - Verminder waterinfiltrasie ✓
  - Grondwater minder beskikbaar ✓
  - Grondkoolstof gaan verlore in die atmosfeer as CO<sub>2</sub> ✓ (Enige 2) (3)

**2.8 Onderskei tussen bestaansboerdery en kommersiële boerdery**

	<b>BESTAANSBOERDERY</b>	<b>KOMMERSIËLE BOERDERY</b>
Risiko	Hoog / Laag ✓	Laag / Hoog ✓
Kapitale belegging	Min / Laag ✓	Baie / Hoog ✓
Bestuursvaardighede	Minder / Laag ✓	Meer / Hoog ✓

(6)

**2.9 Boerderytegniek****2.9.1 Identifikasie van boerderytegniek**

- Presisieboerdery ✓ (1)

**2.9.2 Presisieboerdery toestelle in die scenario**

- GPS toestel ✓
- VTT toestel (VRT) ✓ (Enige 1) (1)

**2.9.3 VIER voordele van presisieboerdery**

- Vergelyk oesinformatie van verskillende areas na geoes is ✓
- Identifiseer swak dele in die land ✓
- Voorkom vermorsing van insette ✓
- Veranderlike bemesting / besproeiing ✓
- Monitor produksie terwyl gewasse geoes word ✓
- Laer insetkoste / Hoër wins ✓ (Enige 4) (4)

**2.9.4 Ander presisie boerdery toestelle nie in die scenario nie**

- GIS kaart ✓
- Oes monitars ✓
- Hommeltuig (Drone)
- Gerekenariseerde toerusting/programme
- Multi-spektrumkamera (Enige 2) (2)

**2.10 Agritoerisme****2.10.1 Die produksiebesigheid van die scenario**

- Agritoerisme ✓ (1)

**2.10.2 Verkry informasie**

- Mondelings ✓
  - Vraelys ✓
  - Beoordeling op elektroniese media (Facebook; selfoon) ✓
  - Kommentaar/klagte boek/boks ✓ (Enige 2) (2)
- [50]**

**VRAAG 3: BESIGHEIDSPLAN, ENTREPRENEURSKAP, BEMARKING, PRYSVASSTELLING EN BESTUURSPROSES****3.1 Voordele van goeie beplanning**

- Beplanning fokus op doelstellings en doelwitte ✓
- Effektiwiteit verhoog ✓
- Verandering word vinnig waargeneem ✓
- Waarborg die gladde verloop van boerdery aktiwiteite ✓
- Noodsaaklike norme en standaarde word vasgestel en gehandhaaf ✓
- Boer se insig verbeter ✓
- Take op die plaas kan gekoördineer word ✓
- Word makliker om groeptake te identifiseer en te delegeer ✓ (Enige 3) (3)

**3.2 Menseverhoudingsvaardighede van 'n entrepreneur**

- Onderhandelingsvaardighede ✓
- Kommunikasievaardighede ✓
- Interpersoonlike vaardighede ✓
- Handhaaf goeie mense verhoudinge ✓
- Goeie leierskap ✓
- Goeie bestuursvaardighede ✓ (Enige 2) (2)

**3.3 Besigheidsplan****3.3.1 Komponente van die besigheidsplan wat verander moet word**

- Produk beskrywing ✓
- Mark analise ✓
- Finansiële plan ✓
- Operasionele plan / Bestuursplan ✓
- SSGB-analise (SWOT)
- Risiko-analise ✓
- Infrastruktuur-analise
- Bylae / Addendums ✓ (Enige 4) (4)

**3.3.2 Bespreek faktore om in ag te neem wanneer 'n nuwe onderneming begin word**

- Die gemak waarmee die nuwe onderneming by die bestaande onderneming geïnkorporeer kan word ✓
- Die winsgrens van die nuwe produk ✓
- Die beskikbaarheid van hulpbronne ✓
- Die bestuursvaardighede van die boer ✓
- Die bemarkingsmoontlikhede van die nuwe produk ✓
- Opleiding van werkers ✓
- Die risiko's om 'n besigheid te begin ✓ (Enige 3) (3)

**3.4 Bemarking****3.4.1 Bemarkingsketting**

- Bemarkingsketting/Landboubesigheidsketting ✓ (1)

**3.4.2 TWEE faktore wat die bemarking van die produk by stadium D bemoeilik**

- Verrotting ✓
- Bederfbaarheid ✓
- Tekort aan stoofasiliteite ✓
- Onvoldoende vervoermetodes ✓
- Ongelukke ✓
- Diefstal ✓
- Prys ✓

(Enige 2) (2)

**3.4.3 TWEE aksies om die bemarkingsketting te verbeter**

- Verbeter toegang tot mark inligting ✓
- Verbeter padvervoer infrastruktuur ✓
- Verskaf stoofasiliteite om ooraanbod te verhoed ✓
- Verskaf toegang tot finansiering ✓
- Gebruik van verkoelde vervoer om verrotting/bederf te voorkom ✓

(Enige 2) (2)

**3.5 VIER bemarkingsfunksies**

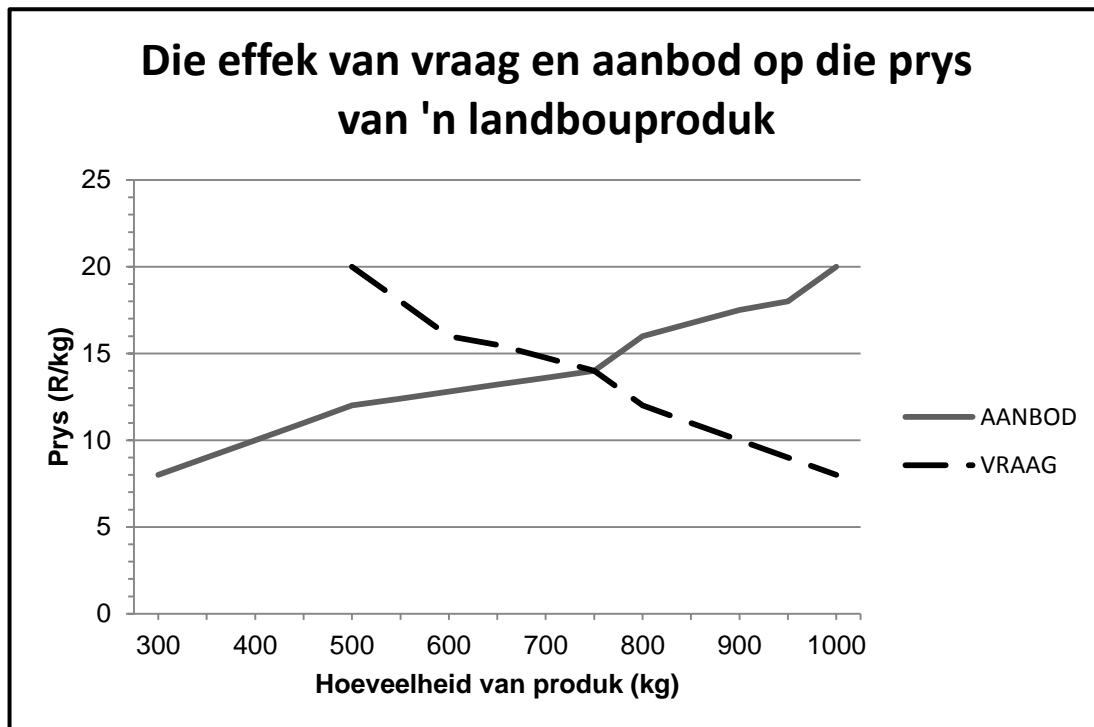
- Vervoer ✓
- Storing ✓
- Verpakking ✓
- Preservering en voedselveiligheid ✓
- Bemarkingsinformasie ✓
- Prosessering ✓
- Finansiering en neem van risiko's ✓
- Verkope ✓
- Standardisasie en gradering ✓

(Enige 4) (4)



3.6 **Produk vraag en aanbod**

3.6.1 **Vraag en aanbod vir 'n landbouprodukt**



**Assesseringsrubriek**

- Korrekte opskrif ✓
- X-as (Hoeveelheid kg), Y-as (Prys R/kg) – byskrifte en korrek gekalibreer ✓
- VRAAG akkurate beginpunt ✓ opvolgwaardes tot einde van grafiek ✓
- AANBOD akkurate beginpunt ✓ opvolgwaardes tot einde van grafiek ✓

(6)

3.6.2 **Ewewigsprys vir die produk**

- R14,00 ✓

(1)

**3.6.3 Afleiding van beskikbaarheid en prys van produk**

- Vraag verdubbel by prys R18,00:

$$\begin{aligned} \text{Vraag} &= \text{vorige vraag} \times 2 \\ &= 550 \times 2 \\ &= 1\,100 \text{ kg} \checkmark \end{aligned}$$

- Aanbod neem toe met 20% by prys R18,00:

- Aanbod toename:

$$\begin{aligned} \text{Toename} &= \% \times \text{hoeveelheid} \\ &= 20/100 \times 950 \text{ kg} \text{ OF } 20\% \times 950 \text{ kg} \text{ OF } 0,2 \times 950 \text{ kg} \\ &= 190 \text{ kg} \checkmark \end{aligned}$$

Aanbod by R 18,00 + 20% toename:

$$\begin{aligned} \text{Totale aanbod} &= 950 \text{ kg} + 190 \text{ kg} \\ &= 1\,140 \text{ kg} \checkmark \end{aligned}$$

**OF**

- Aanbod by R18,00 + 20% toename:

$$\begin{aligned} \text{Totaal} &= \% \times \text{hoeveelheid} + \text{aantal} \\ &= (20/100 \times 950 \text{ kg}) \checkmark + 950 \text{ kg} = 1\,140 \text{ kg} \checkmark \text{ OF} \\ &= (20\% \times 950 \text{ kg}) \checkmark + 950 \text{ kg} = 1\,140 \text{ kg} \checkmark \text{ OF} \\ &= (0,2 \times 950 \text{ kg}) \checkmark + 950 \text{ kg} = 190 \text{ kg} + 950 \text{ kg} = 1\,140 \text{ kg} \checkmark \\ &\hspace{15em} (\text{Enige } 1 \times 2) \end{aligned}$$

- **Beskikbaarheid**

- Daar sal 'n klein ooraanbod van die produk wees ✓
- Aanbod is meer as vraag ✓

(Enige 1)

- **Prys**

- Die prys sal effens afneem ✓

(5)

**3.7 Bemerkingsstelsel****3.7.1 Die bemerkingstelsel getoon in die diagram**

- Vrye bemerkingstelsel ✓

(1)

**3.7.2 Vergelyking van die vrye bemerkingstelsel met koöperatiewe bemerking**

- Vrye bemerkingstelsel – minder prys stabiliteit ✓
- Koöperatiewe bemerking – meer stabiele pryse ✓

(2)

**3.7.3 Invloed van die Wet op Verbruikersbeskerming (Wet 68 of 2008)**

- Dit bevoordeel 'n billike, toeganklike en volhoubare mark ✓
- vir verbruikersprodukte en -dienste ✓

(2)

**3.8 Plaasbestuur****3.8.1 Definisie van plaasbestuur**

- Die effektiewe kombinerings/koördinerings van hulpbronne ✓ om 'n spesifieke doel/maksimum wins te bereik ✓ (2)

**3.8.2 Stappe om effektiewe beheer van werkers te verkry**

- Stel standarde ✓
- Meet prestasies ✓
- Evalueer prestasies ✓
- Regstellende maatreëls ✓ (Enige 2) (2)

**3.9 Indiensnemingskontrak****3.9.1 Wet op Basiese Diensvoorwaardes (Wet 75 van 1997)**

- Werksure ✓
- Voorwaardes van diensbeëindiging ✓
- Lone/salarisse ✓ (Enige 1) (1)

**3.9.2 Wet op Arbeidsverhoudinge (Wet 66 van 1995)**

- Bevorder vrede en demokrasie in die werkplek ✓
- Bevorder ekonomiese ontwikkeling en sosiale geregtigheid ✓
- Affiliasie by vakbonde en reg om te staak ✓ (Enige 1) (1)

**3.9.3 Wet op Vaardighedsontwikkeling (Wet 97 van 1998)**

- Voorneme is om die vaardighede van die werkersmag te ontwikkel ✓
- Daardeer ontwikkel werksvooruitsigte en kwaliteit van lewe ✓ (Enige 1) (1)

**3.9.4 Wet op uitbreiding van Sekerheid en Verblyfreg (Wet 62 van 1997)**

- Maak voorsiening vir regsprosesse waardeur 'n grondeienaar 'n uitsettingsbevel teen 'n werknemer kan uitreik ✓
- 'n Boer kan vervolgt word indien 'n werknemer onwettig van 'n plaas afgesit word ✓
- Sekuriteit van plaaswerkers wat inwoon ✓ (Enige 1) (1)

**3.10 Motivering deur kommunikasie**

- Kommunikeer doelstelling en doelwitte van die boerdery aan die werkers en maak seker dat hulle dit verstaan ✓
- Kommunikeer die kwalitatiewe en die kwantitatiewe standarde van die werk wat verwag word ✓
- Kommunikeer doelstelling en doelwitte deur 'n persoonlike voorbeeld met betrekking tot optrede en opleiding daar te stel ✓
- Kommunikeer dat die werkers ten volle verantwoordelik is vir hulle optrede ✓ (Enige 2) (2)

**3.11 Hoofdoel om 'n plaasprodukt te adverteer**

- Stel mense in kennis van die nuwe produkte ✓
- Oorreed mense om die produk te koop ✓
- Stel mense in kennis van spesiale aanbiedings ✓ (Enige 2) (2)

**[50]**

**VRAAG 4: FINANSIËLE BEPLANNING, REKORDERING, INSAMELING, WAARDETOEVOEGING EN VERPAKKING**

- 4.1 **Tipe begroting**
- 4.1.1 **Byvoeg van prosesseringseenheid**
- Kapitale begroting ✓
  - Uitbreidingsbegroting ✓
  - Ontwikkelingsbegroting ✓
- (Enige 1) (1)
- 4.1.2 **Seisoenale werkers**
- Arbeidsbegroting ✓
- (1)
- 4.1.3 **Vloei van geld**
- Kontantvloei/kontant begroting ✓
- (1)
- 4.1.4 **Gekombineerde prosesseringseenhede**
- Geheelplaas/Heelplaasbegroting ✓
- (1)
- 4.2 **DRIE hoof kenmerke van 'n kontantvloei begroting**
- Dui die vloei van geld in en uit 'n rekening aan ✓
  - Inkomste en uitgawes word aangeteken in die spesifiek maand waarin dit gebeur, in vergelyking met die verskillende aktiwiteite ✓
  - Die tydgleuf waarin kontant ontvang of uitgegee word sal die bankbalans beïnvloed ✓
  - Word gewoonlik opgestel vir 'n seisoen of een jaar ✓
- (Enige 3) (3)
- 4.3 **Betaalstrokie van plaaswerker**
- 4.3.1 **BETAALSTROKIE – Permanente werker of los werker**
- Permanent/voltyds in diens ✓
- Rede:**
- Indiensnemingsdatum is 2015-08-01 ✓
  - Betaalperiode is 'n volle maand ✓
  - Werker het oortyd verdien ✓
  - Werker kry 'n salaris nie 'n loon nie ✓
- (Enige 2) (3)
- 4.3.2 **BETAALSTROKIE – Voordele van die aftrekking van WVF**
- Wanneer 'n plaaswerker sy/haar salaris verloor ✓ kan die plaaswerker van die WVF-fonds van die regering eis ✓
- (2)

**4.3.3 BETAALSTROKIE – Oortyd verdien**

- Oortyd = ure gewerk x tarief/uur x dubbel tyd vir publieke vakansiedag  
= (8 ure x R61,08/uur) ✓ x 2 ✓ = R977,28 ✓

**OF** 16 ure ✓ x R61,08/uur ✓ = R977,28 ✓

**OF** R122,16 ✓ x 8 ✓ = R977,28 ✓

**OF** R61,08 x 2 ✓ = R122,16 ✓      R122,16 x 8 = R977,28 ✓

**OF** R61,08 x 8 = R488,64 ✓      R488,64 x 2 ✓ = R977,28 ✓

(3)

**4.3.4 BETAALSTROKIE – Netto verdienste**

- Netto verdienste = Basiese salaris + Oortyd  
= R10 750,00 ✓ + R 977,28 ✓ (CA)  
= R11 727,28 ✓

(3)

**4.4 Rekordhouding**

	HANDGESKREWE NOTAS	REKENAAR
Hoeveelheid data	klein / minder ✓	baie / meer ✓
Presisieboerdery	nie moontlik / moeilik ✓	moontlik / maklik ✓
Toegang tot inligting	stadig / moeilik ✓	vinnig / maklik ✓

(6)

**4.5 DRIE nadele van meganiiese oes**

- Duur ✓
- Gespesialiseerd ✓
- Vereis instandhouding ✓
- Kapitaalintensief ✓
- Werksverliese ✓
- Benodig opgeleide werkers ✓
- Selektiewe oes nie moontlik nie ✓
- Mag produkte beskadig ✓

(Enige 3) (3)

**4.6 Etiketterming van geprosesseerde landbouprodukte****4.6.1 DRIE aspekte wat bewys dat die produk voldoen aan die etiketteringswette**

- Die handelsnaam ✓
- Beskrywing van inhoud ✓
- Opdieningsvoorstelle ✓
- Naam en straatadres van die vervaardiger ✓
- Lys van bestanddele ✓
- Beste voor-datum ✓

(Enige 3) (3)

**4.6.2 EEN aspek nie op die etiket nie**

- Voedingswaarde-inligting ✓
- Hoeveelheid van die produk ✓
- Waarskuwing vir allergieë ✓
- Preserveermiddels ✓
- Vervaldatum en vervaardigingsdatum ✓

(Enige 1) (1)

**4.6.3 Betekenis van die BESTE VOOR-datum**

- Die smaak en tekstuur mag nie meer goed wees na die datum nie ✓
- Die BESTE VOOR datum gaan oor kwaliteit en nie veiligheid nie ✓
- Die voedsel sal veilig wees om te eet na hierdie datum, maar nie van die beste gehalte wees nie ✓ (Enige 2) (2)

**4.6.4 Winsgewend om die vereniging se logo op die etiket van die produk te plaas**

- Mense wat aan die vereniging behoort of die vereniging se beleid goedkeur sal vertroue in die produk hê en dus die produk koop ✓ wat verkope sal vermeerder en die wins laat toeneem ✓
- Dit is 'n goeie bemarkingstrategie ✓ en sal daarom verkope vermeerder en dus wins laat toeneem ✓ (Enige 1 x 2) (2)

**4.7 Verpakkingsmateriaal****4.7.1 TWEE houers wat moeilik sal ontbind**

- Plastiekbakkie ✓
- Geweefde nylonsak ✓ (2)

**4.7.2 Verminder die negatiewe omgewingsimpak van verpakkingsmateriaal**

- Vervang plastiek met karton ✓
- Verbruiker bring eie vermakingsmateriaal ✓
- Gebruik verpakkingsitems gemaak van herwinde materiaal ✓
- Druk instruksies t.o.v. die korrekte wegdoen/hergebruik van die verpakking op die verpakkingsitem ✓ (Enige 3) (3)

**4.8 Verskil tussen pasteurisasie en sterilisasie**

	<b>PASTEURISASIE</b>	<b>STERILISASIE</b>
Uitskakeling van mikrobes	Gedeeltelik/Minder ✓	Totaal / Meer ✓
Impak op voedingswaarde	Laag ✓	Hoog ✓
Berging	Lae temperatuur (verkoeling) ✓ Minder geskik oor die lang termyn ✓	Kamertemperatuur (spens) ✓ Meer geskik oor die lang termyn ✓

(6)

**4.9 Doel van droging van voedsel**

- Is om die voginhoud te verlaag ✓ tot 'n spesifieke vlak
- dit sal die groei van mikro-organismes beperk ✓
- Om rakleefyd te verleng ✓ (Enige 2) (2)

4.10 **TWEE ander voordele van blansjering**

- Help om die kleur, smaak en tekstuur te stabiliseer ✓
- Dit versag groente en maak die groente
  - vinniger om te kook ✓
  - makliker om te verpak ✓
- Om rakleef tyd te verleng ✓

(Enige 2) (2)  
**[50]**

**TOTAAL AFDELING B: 150**  
**GROOTTOTAAL: 200**