



# basic education

Department:  
Basic Education  
REPUBLIC OF SOUTH AFRICA

## NASIONALE SENIOR SERTIFIKAAT

GRAAD 12

MUSIEK V2

FEBRUARIE/MAART 2018

PUNTE: 30

TYD: 1½ uur

SENTRUMNOMMER:

--	--	--	--	--	--	--	--

EKSAMENNOMMER:

--	--	--	--	--	--	--	--	--	--	--	--

SLEGS VIR AMPTELIKE GEBRUIK						
VRAAG	PUNTE VERWERF			GEMODEREER		
	MAKS.	PUNTE BEHAAL	TEKEN	GEMODEREERDE PUNTE	TEKEN	
	10	1		10	1	
1	5					
2	6					
3	4					
4/5/6	8					
7	8					
TOTAAL	30					

Hierdie vraestel bestaan uit 17 bladsye en 1 bladsy manuskrippapier.

**INSTRUKSIES EN INLIGTING**

1. Hierdie vraestel bestaan uit DRIE afdelings:  
  
AFDELING A: Gehoor (10)  
AFDELING B: Herkenning (12)  
AFDELING C: Vorm (8)
2. VRAAG 1, VRAAG 2, VRAAG 3 en VRAAG 7 is VERPLIGTEND.
3. Beantwoord VRAAG 4 (Westerse Kunsmusiek (WKM)) ÓF VRAAG 5 (JAZZ) ÓF VRAAG 6 (Inheemse Afrika-musiek (IAM)).
4. Skryf AL jou antwoorde op hierdie vraestel. Gebruik 'n potlood vir musieknotasie en blou of swart ink vir die ander antwoorde.
5. Hierdie eksamen sal geskryf word terwyl die kandidate na 'n CD luister.
6. Die musikonderwyser van die sentrum moet die eksamen in die teenwoordigheid van die toesighouer afneem.
7. Die laaste bladsy van hierdie vraestel is manuskrippapier wat vir rofwerk bedoel is. Die kandidaat moet NIE hierdie bladsy verwyder NIE.
8. Kandidate mag vir die duur van hierdie eksamen NIE toegang tot enige musiekinstrument hê NIE.
9. Kandidate moet let op die puntetoekenning van elke vraag om genoeg inligting in hulle antwoord te verskaf.
10. Skryf netjies en leesbaar.

**INSTRUKSIES AAN DIE PERSOON WAT MET DIE KLANKAPPARAAT WERK**

1. Die instruksies vir die musiekonderwyser verskyn in raampies.
2. Elke musiekuittreksel (snit) moet die getal kere wat in die vraestel gespesifiseer is, gespeel word.
3. Laat genoeg tyd tussen snitte toe sodat kandidate tyd het om te dink en hul antwoorde neer te skryf voordat die volgende snit gespeel word.
4. Die nommer van die snit moet elke keer voordat dit gespeel word, duidelik aangekondig word.
5. Indien 'n skool meer as een stroom (Westerse Kunsmusiek (WKM)), jazz, Inheemse Afrika-musiek (IAM)) aanbied, moet die volgende riglyne gevolg word:
  - Elke stroom moet die eksamen in 'n aparte lokaal skryf.
  - Elke lokaal moet met geskikte klanktoerusting toegerus wees.
  - Elke lokaal moet sy eie CD met musiekuittreksels hê.
  - 'n Toesighouer moet in elke lokaal teenwoordig wees.
6. Die snitte moet soos volg gespeel word:
  - WKM-kandidate: Snit 1–24 en Snit 37–39
  - JAZZ-kandidate: Snit 1–12, Snit 25–30 en Snit 37–39
  - IAM-kandidate: Snit 1–12 en Snit 31–39
7. 'n CD-speler wat met batterye werk, moet in geval van 'n kragonderbreking beskikbaar wees.

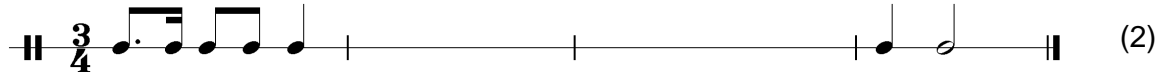
**OPSOMMING VAN PUNTE**

<b>AFDELING A: GEHOOR</b>	<b>TOTAAL</b>
VRAAG 1 (VERPLIGTEND)	5
VRAAG 2 (VERPLIGTEND)	5
<b>SUBTOTAAL</b>	<b>10</b>
<b>AFDELING B: HERKENNING</b>	<b>TOTAAL</b>
VRAAG 3 (VERPLIGTEND)	4
VRAAG 4 (WKM) <b>OF</b>	8
VRAAG 5 (JAZZ) <b>OF</b>	8
VRAAG 6 (IAM)	8
<b>SUBTOTAAL</b>	<b>12</b>
<b>AFDELING C: VORM</b>	<b>TOTAAL</b>
VRAAG 7 (VERPLIGTEND)	8
<b>SUBTOTAAL</b>	<b>8</b>
<b>GROOTTOTAAL</b>	<b>30</b>

**AFDELING A: GEHOOR****VRAAG 1**

Speel Snit 1 TWEE keer na mekaar.

- 1.1 Luister na die melodieuse en ritmiese frase. Noteer die ritme van die ontbrekende note in maat 2–3 hieronder.



Speel Snit 1 weer TWEE keer. Wag 30 sekondes voor die herhaling.

Speel Snit 2 DRIE keer direk na mekaar.

- 1.2 Luister na die uittreksel uit die Koraal *Ein' feste Burg* deur JS Bach. Watter EEN van die melodieë (a), (b) of (c) stem ooreen met die musiek wat jy hoor? Maak 'n kruisie (X) in die toepaslike blokkie.

(a)

(b)

(c)

Speel Snit 3 EEN keer.

- 1.3 Met watter van die teksture hieronder assosieer jy hierdie uittreksel? Maak 'n kruisie (X) in TWEE toepaslike blokkies.

Monofonie	Polifonie	Homofonie	Roep en antwoord
-----------	-----------	-----------	------------------

(2)  
[5]

**VRAAG 2**

Speel Snit 4 EEN keer vir 'n algemene oorsig.

Luister na die uittreksel uit *Minuetto Scherzando* deur A Scarlatti en beantwoord die vrae wat volg.

Speel Snit 5 TWEE keer.

2.1 Luister na maat 1–4. Benoem die interval wat tussen G en die ontbrekende noot by **2.1** gevorm word, byvoorbeeld Majeur 3<sup>de</sup>.

\_\_\_\_\_

(1)

Speel Snit 6 TWEE keer.

2.2 Luister na maat 5–8. Benoem die non-akkoordnoot wat by **2.2** gevorm word, byvoorbeeld Deurgangsnoot.

\_\_\_\_\_

(1)

Speel Snit 7 DRIE keer.

2.3 Die notasie van maat 3 is op die partituur by **2.3** weggelaat. Voltooi die ontbrekende toonhoogtes en nootwaardes wat ooreenstem met die melodie wat jy hoor.

(3)  
[5]

**TOTAAL AFDELING A: 10**

**AFDELING B: HERKENNING VAN MUSIEKKONSEPTE****VRAAG 3: ALGEMENE BELUISTERING (VERPLIGTEND)**

Bestudeer die items in KOLOM A in VRAAG 3.1–3.3 vir twee minute.

**Speel Snit 8 TWEE keer.**

- 3.1 Dui TWEE items in KOLOM A aan wat verband hou met die musiek wat jy hoor. Maak 'n kruisie (X) in TWEE toepaslike blokkies.

KOLOM A	SNIT 8
Slegs vroulike stemme	
Verandering van toonsoort	
A cappella	
Mineur	
Herhaling	
Instrumentaal	

(2)

**Speel Snit 9 TWEE keer.**

- 3.2 Dui TWEE items in KOLOM A aan wat verband hou met die musiek wat jy hoor. Maak 'n kruisie (X) in TWEE toepaslike blokkies.

KOLOM A	SNIT 9
A cappella	
Verandering van toonsoort	
Marimba	
Tromboon	
Saksofoon	
Idiofone	

(2)

**Speel Snit 10 TWEE keer.**

- 3.3 Dui TWEE items in KOLOM A aan wat verband hou met die musiek wat jy hoor. Maak 'n kruisie (X) in TWEE toepaslike blokkies.

KOLOM A	SNIT 10
Majeur	
Drieslagmaat	
Ostinato	
Vierslagmaat	
Adagio	
Mineur	

(2)

3.4 Luister na die volgende TWEE uittreksels en beantwoord die vrae wat volg.

**Speel Snit 11 EEN keer.**

3.4.1 Met watter EEN van die volgende sou jy hierdie uittreksel assosieer? Maak 'n kruisie (X) in die toepaslike blokkie.

Mars	Wals	Tango	Hip-Hop	(1)
------	------	-------	---------	-----

**Speel Snit 12 EEN keer.**

3.4.2 Met watter EEN van die volgende sou jy hierdie uittreksel assosieer? Maak 'n kruisie (X) in die toepaslike blokkie.

Glockenspiel	Klok	Harp	Klawesimbel	(1)
--------------	------	------	-------------	-----

(8 ÷ 2) **[4]**



**Beantwoord VRAAG 4 (WKM) ÓF VRAAG 5 (JAZZ) ÓF VRAAG 6 (IAM).****VRAAG 4: WKM**

- 4.1 Luister na die uittreksels uit *Die Towerfluit* deur Mozart en beantwoord die vrae wat volg.

Speel Snit 13, 14 en 15 elk EEN keer.

- 4.1.1 Identifiseer die geskikste term om die karakter van die uittreksels te beskryf. Kies uit die lys hieronder. Maak 'n kruisie (X) in die toepaslike blokkie.

TERM	SNIT 13	SNIT 14	SNIT 15
<i>Lustig</i>			
<i>Semplice</i>			
<i>Subito</i>			
<i>Con fuoco</i>			
<i>Allegretto</i>			
<i>Grave</i>			

(3)

Speel Snit 16 EEN keer.

- 4.1.2 Noem die karakter wat in hierdie uittreksel sing.

\_\_\_\_\_

(1)

- 4.1.3 Noem die stemtipe van hierdie karakter.

\_\_\_\_\_

(1)

- 4.2 Luister na die uittreksels en beantwoord die vrae wat volg.

Speel Snit 17 EEN keer.

- 4.2.1 Identifiseer die genre/werktipe van hierdie uittreksel, byvoorbeeld Concerto.

\_\_\_\_\_

(1)

- 4.2.2 Identifiseer die komponis van hierdie uittreksel.

\_\_\_\_\_

(1)

- 4.2.3 Wat is die tonaliteit van hierdie uittreksel?

\_\_\_\_\_

(1)

**Speel Snit 18 EEN keer.**

- 4.2.4 Identifiseer die stelling in KOLOM A wat verband hou met die musiek wat jy hoor. Maak 'n kruisie (X) in die toepaslike bokkie.

KOLOM A	ANTWOORD
Die kontrabasse en tjello's speel 'n pedaalpunt.	
Die kontrabasse en tjello's speel tremolo.	
Die altviole en kontrabasse speel pizzicato.	
Die altviole en tjello's speel 'n ostinato.	

(1)

**Speel Snit 19, 20 en 21 elk EEN keer.**

- 4.2.5 Identifiseer die houtblaasinstrument in ELKE uittreksel. Skryf die antwoord in die tabel hieronder.

SNIT	NAAM VAN INSTRUMENT
Snit 19	
Snit 20	
Snit 21	

(3)

**Speel Snit 19, 20 en 21 weer EEN keer.**

4.3 Luister na die uittreksels en beantwoord die vrae wat volg.

**Speel Snit 22 EEN keer.**

4.3.1 Noem TWEE komposisietegnieke wat in hierdie uittreksel gebruik word.

---

---

(2)

**Speel Snit 23 en 24 TWEE keer direk na mekaar.**

4.3.2 Vergelyk die melodieë in die volgende twee uittreksels en noem EEN ooreenkoms en EEN verskil.

Ooreenkoms: \_\_\_\_\_

---

---

Verskil: \_\_\_\_\_

---

---

(16 ÷ 2)

(2)  
**[8]**

**TOTAAL AFDELING B: 12**

**OF**

**VRAAG 5: JAZZ**

5.1 Luister na die uittreksel en beantwoord die vrae wat volg.

**Speel Snit 25 EEN keer.**

5.1.1 Identifiseer die Suid-Afrikaanse jazz-styl wat jy in hierdie uittreksel hoor.

\_\_\_\_\_ (1)

5.1.2 Gee TWEE redes, wat met die musiek verband hou, om jou antwoord op VRAAG 5.1.1 te staaf.

\_\_\_\_\_  
\_\_\_\_\_  
\_\_\_\_\_  
\_\_\_\_\_ (2)

5.2.3 Noem EEN kunstenaar/groep wat jy met hierdie uittreksel assosieer.

\_\_\_\_\_ (1)

5.2 Luister na die uittreksel en beantwoord die vrae wat volg.

**Speel Snit 26 TWEE keer.**

5.2.1 Identifiseer die Suid-Afrikaanse jazz-styl wat jy in hierdie uittreksel hoor.

\_\_\_\_\_ (1)

5.2.2 Noem 'n kunstenaar wat jy met jou antwoord op VRAAG 5.2.1 assosieer.

\_\_\_\_\_ (1)

5.2.3 Noem die komposisietegniek wat in die klavierparty gebruik word.

\_\_\_\_\_ (1)

5.2.4 Identifiseer EEN idiofoon wat jy in hierdie uittreksel hoor.

\_\_\_\_\_ (1)

**Speel Snit 27 EEN keer.**

5.2.5 Beskryf die gebruik van ritme wat jy in die klavierparty hoor.

---



---



---



---

(2)

5.3 Luister na die uittreksel en beantwoord die vrae wat volg.

**Speel Snit 28 TWEE keer.**

5.3.1 Noem 'n kunstenaar wat jy met hierdie uittreksel assosieer.

---

(1)

5.3.2 Beskryf die musiekstyl wat jy in hierdie uittreksel hoor deur na DRIE musikale eienskappe te verwys.

---



---



---



---

(3)

**Speel Snit 29 en Snit 30 TWEE keer direk na mekaar.**

5.4 Luister na die twee uittreksels en identifiseer TWEE verskille ten opsigte van die tydmaat en instrumente wat die ritme dryf.

EIENSKAP	SNIT 29	SNIT 30
Tydmaat		
Instrumente		

(4)

(16 ÷ 2)

**[8]****TOTAAL AFDELING B: 12****OF**

**VRAAG 6: IAM**

6.1 Luister na die uittreksels en beantwoord die vrae wat volg.

**Speel Snit 31 EEN keer.**

6.1.1 Identifiseer die Suid-Afrikaanse musiekstyl wat in hierdie uittreksel gehoor word.

\_\_\_\_\_

(1)

6.1.2 Gee DRIE redes, wat met die musiek verband hou, om jou antwoord op VRAAG 6.1.1 te staaf.

\_\_\_\_\_  
\_\_\_\_\_  
\_\_\_\_\_  
\_\_\_\_\_

(3)

**Speel Snit 32 EEN keer.**

6.1.3 Gee TWEE eienskappe wat hierdie uittreksel anders maak as die oorspronklike styl wat in VRAAG 6.1.1 genoem is.

\_\_\_\_\_  
\_\_\_\_\_  
\_\_\_\_\_  
\_\_\_\_\_

(2)

6.1.4 Noem 'n kunstenaar wat met hierdie uittreksel geassosieer word.

\_\_\_\_\_

(1)

6.2 Luister na die uittreksel en beantwoord die vrae wat volg.

**Speel Snit 33 EEN keer.**

6.2.1 Beskryf die gebruik van ritme tussen die handeklap en die tromme.

---



---



---



---

(2)

6.2.2 Identifiseer die idiofoon wat jy hoor.

---

(1)

6.3 Identifiseer TWEE verskille in die uittreksels wat jy ten opsigte van die relevante styl en die gebruik van tromme hoor.

**Speel Snit 34 en 35 TWEE keer direk na mekaar.**

KRTERIA	SNIT 34	SNIT 35
Styl		
Tromme		

(4)

6.4 Luister na die uittreksel en beantwoord die vrae wat volg.

**Speel Snit 36 EEN keer.**

6.4.1 Identifiseer die Suid-Afrikaanse musiekstyl wat jy in hierdie uittreksel hoor.

---

(1)

6.4.2 Noem 'n kunstenaar/groep wat jy met hierdie uittreksel assosieer.

---

(1)

(16 ÷ 2)

**[8]**

**TOTAAL AFDELING B: 12**

**AFDELING C: VORM****VRAAG 7**

Lees en bestudeer die vrae vir EEN minuut.

Speel Snit 37 EEN keer vir 'n algemene oorsig.

Luister na die uittreksel uit *Menuet in G* deur Beethoven terwyl jy die partituur bestudeer.

## Menuet in G

L van Beethoven

*Allegretto*

*con grazia*

*pp*

4

9

*espressivo*

X

13

1. 2.



**Speel Snit 37 weer.**

7.1 Noem die hoofonsoort van hierdie werk.

\_\_\_\_\_

(1)

7.2 Wat is die vorm van hierdie werk?

\_\_\_\_\_

(1)

7.3 Motiveer jou antwoord op VRAAG 7.2 deur 'n skematiese uitleg van die vorm van hierdie werk te gee. Gebruik die tabel hieronder.

SEKSIE	MAATNOMMERS

(2)

7.4 Na watter toonsoort moduleer die werk in maat 7–8?

\_\_\_\_\_

(1)

7.5 Wat is die funksie van die A<sup>#</sup>-noot in maat 5?

\_\_\_\_\_

(1)

**Speel Snit 38 weer.**

7.6 Noem die kadens wat by **X** gevorm word.

\_\_\_\_\_

(1)

7.7 Gee die betekenis van *allegretto*.

\_\_\_\_\_

(1)

**Speel Snit 39 vir 'n algemene oorsig.**

**TOTAAL AFDELING C: 8**  
**GROOTTOTAAL: 30**

