



basic education

Department:
Basic Education
REPUBLIC OF SOUTH AFRICA

**NASIONALE
SENIOR SERTIFIKAAT**

GRAAD 11

EKONOMIE V1

MODEL 2013

PUNTE: 150

TYD: 2 uur

Hierdie vraestel bestaan uit 12 bladsye.

INSTRUKSIES EN INLIGTING

1. Beantwoord VIER vrae soos volg in die ANTWOORDEBOEK:
 - AFDELING A: VERPLIGTEND
 - AFDELING B: Beantwoord TWEE van die drie vrae.
 - AFDELING C: Beantwoord EEN van die twee vrae.
2. Beantwoord slegs die vereiste getal vrae. Oortollige antwoorde, buiten die vereiste getal, sal NIE nagesien word NIE.
3. Nommer die antwoorde korrek volgens die nommeringstelsel wat in hierdie vraestel gebruik is.
4. Skryf die vraagnommer boaan die antwoord.
5. Lees die vrae aandagtig deur en begin ELKE antwoord op 'n NUWE bladsy.
6. Los 2–3 reëls oop tussen onderafdelings van vrae.
7. Beantwoord die vrae in volsinne en maak seker dat die formaat, inhoud en konteks van jou antwoorde ooreenstem met die kognitiewe vereistes van die vrae.
8. Gebruik slegs blou of swart ink.
9. Jy mag 'n nieprogrammeerbare sakrekenaar gebruik.
10. Skryf netjies en leesbaar.

AFDELING A (VERPLIGTEND)**VRAAG 1****30 PUNTE – 15 MINUTE**

- 1.1 Verskeie opsies word as moontlike antwoorde vir die volgende vrae gegee. Kies die korrekte antwoord en skryf slegs die letter (A–C) langs die vraagnommer (1.1.1–1.1.8) in die ANTWOORDEBOEK.
- 1.1.1 Fabrieksgeboue is voorbeelde van ... kapitaal.
- A beweeglike/vlottende
 - B werkende
 - C vaste
- 1.1.2 Die bedrag wat 'n hulpbron kan verdien uit sy tweede beste gebruik staan as ... bekend.
- A ekonomiese huur.
 - B oordraginkomste.
 - C ekonomiese wins.
- 1.1.3 Besteding op onderwys en behuising deur die staat word onder die ... afdeling van owerheidsbesteding geklassifiseer.
- A funksionele
 - B administratiewe
 - C finansiële
- 1.1.4 'n Alternatiewe begrip vir bruto binnelandse produk is bruto...
- A nasionale produk.
 - B binnelandse inkome.
 - C toegevoegde waarde.
- 1.1.5 Suid-Afrika se lopende-teruggehoue-inkomstebelastingstelsel ('PAYE taxation system') is ...
- A proporsioneel.
 - B progressief.
 - C regressief.
- 1.1.6 Die belangrikste bate van 'n land is sy ... bronne.
- A kapitaal-
 - B menslike hulp-
 - C natuurlike hulp-

1.1.7 Die verwantskap tussen die waarde van geld en pryse is 'n ... verwantskap.

- A parallele
- B positiewe
- C omgekeerde

1.1.8 Die vernaamste Suid-Afrikaanse argitek van NEPAD was ...

- A Thabo Mbeki.
- B Tokyo Sexwale.
- C Jacob Zuma.

(8 x 2)

(16)

1.2 Kies 'n beskrywing uit KOLOM B wat by 'n item in KOLOM A pas. Skryf slegs die letter (A–I) langs die vraagnommer (1.2.1–1.2.8) in die ANTWOORDEBOEK.

KOLOM A		KOLOM B	
1.2.1	Gawes van die natuur	A	hou rekord van internasionale transaksies, byvoorbeeld inligting oor invoere en uitvoere
1.2.2	Gelykbreekpunt		
1.2.3	Betalingsbalans	B	hoeveelheid goedere en dienste wat 'n persoon met sy inkomste kan koop
1.2.4	Reële lone	C	minerale, hout, lug en vis
1.2.5	Rykdom	D	totale bedrag van inkomste verdien
1.2.6	Menslike-ontwikkelingsindeks	E	totale inkomste is gelyk aan totale koste
1.2.7	Plastiekgeld	F	beloon suksesvolle entrepreneurs
1.2.8	SAOG	G	bevorder die lewenstandaard en lewensgehalte van die mense van Suider- Afrika
		H	MasterCard, Visa, Diner's Club
		I	meet die vlak van ontwikkeling van lande

(8 x 1)

(8)

1.3 Gee EEN konsep vir elk van die volgende beskrywings. Skryf slegs die konsep langs die vraagnommer (1.3.1–1.3.6) in die ANTWOORDEBOEK.

1.3.1 Goedere wat 'n prys behaal

1.3.2 Die toevoeging van nuwe kapitaal by bestaande voorraad kapitaal

1.3.3 Verbruikersgoedere wat vir 'n uitgebreide periode kan hou

1.3.4 Hierdie Wet het te make met gelykheid in die werkplek ten opsigte van ras en geslag

1.3.5 Oordragbetalings deur die staat om bejaardes by te staan

1.3.6 Die bank wat ekonomiese ontwikkeling in Suider-Afrika bevorder

(6 x 1) (6)

TOTAAL AFDELING A: 30

AFDELING B

Beantwoord TWEE van die drie vrae uit hierdie afdeling in die ANTWOORDEBOEK.

VRAAG 2: MAKRO-EKONOMIE**40 PUNTE – 20 MINUTE**

2.1 Beantwoord die volgende vrae:

2.1.1 Noem enige TWEE kenmerke van 'n bevels- (sentraal beplande) ekonomiese stelsel. (2 x 1) (2)

2.1.2 Wat is die verband tussen *entrepreneursaktiwiteit* en *ekonomiese groei*? (1 x 2) (2)

2.2 Bestudeer die tabel hieronder en beantwoord die vrae wat volg.

NR.	ITEM	BEDRAG BILJOEN (R)
1	Finale verbruiksbesteding deur (A)	2 379
2	Finale verbruiksbesteding deur die algemene owerheid	635
3	Bruto kapitaalvorming	569
4	Respos-item	-12
5	Bruto binnelandse besteding	3 571
6	Uitvoere van goedere en dienste	854
7	Invoere van goedere en dienste	872
8	Besteding op BBP teen markpryse	(B)

2.2.1 Definieer die konsep *BBP*. (2)

2.2.2 Voltooi die item gemerk **A** in die tabel. (1)

2.2.3 Wat is die doel van die respos-item? (2)

2.2.4 Bereken besteding op BBP teen markpryse **(B)**. (4)

2.2.5 Watter publikasie sal hierdie inligting bevat? (1)

2.3 Bestudeer die tabel hieronder en beantwoord die vrae wat volg.

DIE STRUKTUUR VAN DIE SUID-AFRIKAANSE EKONOMIE IN TERME VAN BYDRAE TOT BBP					
EKONOMIESE SEKTOR	1911	1960	2003	2006	2010
Primêre ...	49%	25%	11%	9%	8%
Sekondêre ...	6%	24%	23%	24%	23%
Tersiêre ...	45%	51%	66%	67%	69%

[Aangepas uit SARB Kwartaalblad, 2012]

- 2.3.1 Watter sektor het in die laaste jare die grootste bydrae tot die BBP gemaak? (1)
- 2.3.2 Definieer die konsep *primêre sektor*. Gee enige voorbeeld van 'n bedryf uit hierdie sektor. (3)
- 2.3.3 Met verwysing na die drie sektore, hoe het die ekonomiese struktuur van die Suid-Afrikaanse ekonomie tussen 1911 en 2010 verander? (6)
- 2.4 Verduidelik die staat se poging om die ekonomies gemarginaliseerde groepe in Suid-Afrika by te staan. (8)
- 2.5 Bespreek krities die ekonomiese belangrikheid van die sekondêre sektor vir die Suid-Afrikaanse ekonomie. (8)
- [40]**

VRAAG 3: EKONOMIESE STREWES**40 PUNTE – 20 MINUTE**

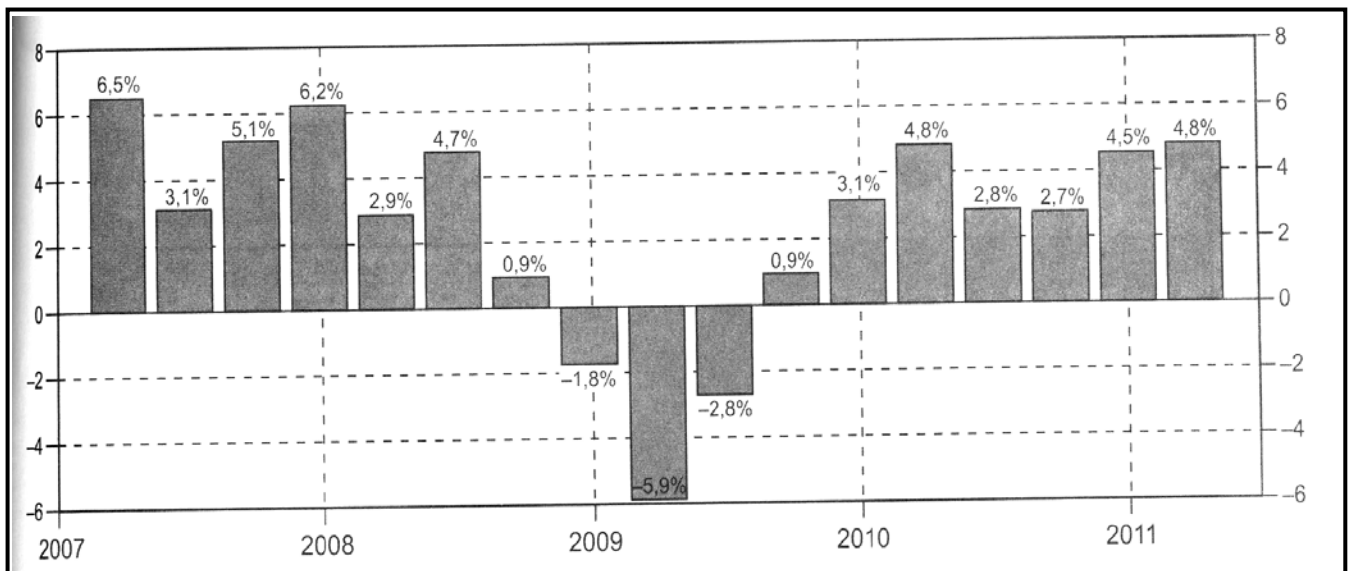
3.1 Beantwoord die volgende vrae:

3.1.1 Noem TWEE regstellende herverdelingsmetodes wat die staat gebruik. (2 x 1) (2)

3.1.2 Watter effek sal MIV/Vigs op toekomstige ekonomiese groei hê? (1 x 2) (2)

3.2 Bestudeer die grafiek hieronder en beantwoord die vrae wat volg.

**SUID-AFRIKA SE BBP-GROEIKOERS
(Kwartaalliks)**



[Bron: www.tradeconomics/southafrica/gdpgrowth, 2012]

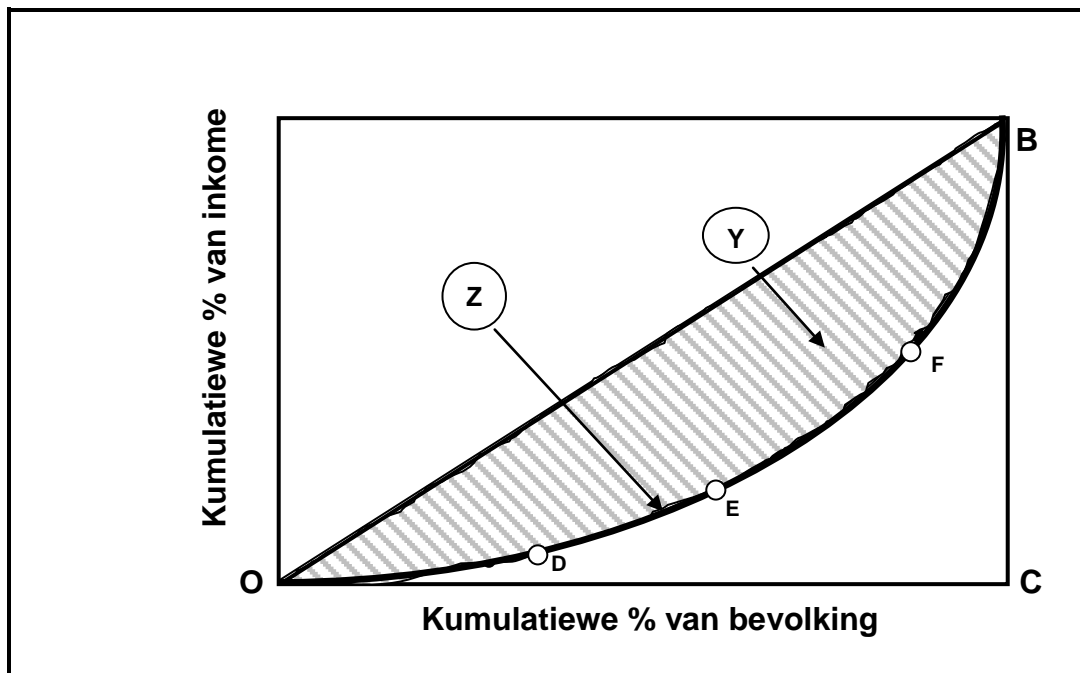
3.2.1 Definieer die term *groeikoers*. (2)

3.2.2 Wanneer het Suid-Afrika die hoogste groeikoers ondervind? (2)

3.2.3 Onderskei tussen *ekonomiese groei* en *ekonomiese ontwikkeling*. (2)

3.2.4 Waarom sal 'n styging in alkoholverbruik lei tot 'n toename in die BBP, maar tot 'n daling in die lewenstandaard? (4)

3.3 Bestudeer die grafiek hieronder en beantwoord die vrae wat volg.



- 3.3.1 Identifiseer kurwe **Z** in die grafiek hierbo. (2)
- 3.3.2 Wat verteenwoordig die reguitlyn **OB**? (2)
- 3.3.3 Benoem die skadu-gedeelte **Y**. (2)
- 3.3.4 Wat sal die implikasie wees indien die lyn gemerk **DEF** verder weg van **OB** lê? (2)
- 3.3.5 Wat sal die implikasie wees indien **DEF** met **OB** saamval? (2)

3.4 Bespreek die bank van uitreiking en owerheidsbankier as funksies van die Suid-Afrikaanse Reserwebank (SARB). (2 x 4) (8)

3.5 Ontleed kortliks Suid-Afrika se rol en ekonomiese belangrikheid in Afrika. (4 x 2) (8)
[40]

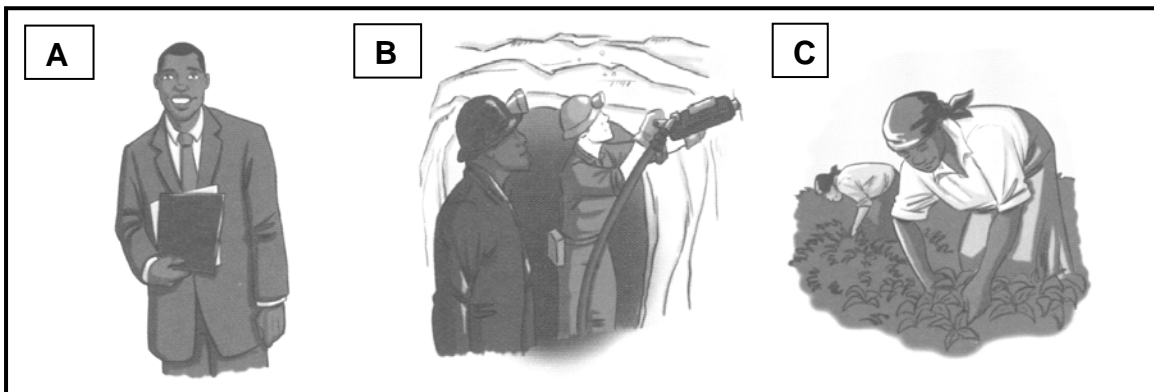
VRAAG 4: MAKRO-EKONOMIE EN EKONOMIESE STREWES**40 PUNTE – 20 MINUTE**

4.1 Beantwoord die volgende vrae:

4.1.1 Noem TWEE metodes wat gebruik word om inkomte-ongelykheid te meet. (2 x 1) (2)

4.1.2 Watter effek sal 'n styging in die inkomstebelastingkoers op die ongelykheidsgaping tussen ryk en arm hê? (1 x 2) (2)

4.2 Bestudeer die illustrasies hieronder en beantwoord die vrae wat volg.

4.2.1 Klassifiseer die tipe arbeid wat deur persoon **A** verrig word. (1)

4.2.2 Verduidelik enige EEN kenmerk van arbeid. (2)

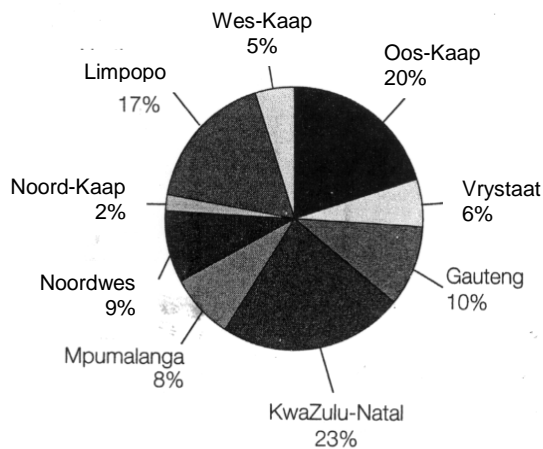
4.2.3 Onder watter van die kategorieë hierbo (**A**, **B** of **C**) sal jy die grootste gedeelte van Suid-Afrika se arbeidsmag klassifiseer? (1)

4.2.4 Wat, dink jy, hou die grootste bedreiging vir arbeid in Suid-Afrika in? (2)

4.2.5 Waarom sou jy arbeid as 'n belangrike produksiefaktor beskou? (4)

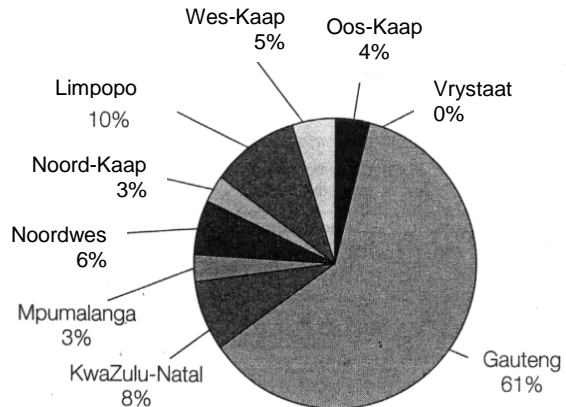
4.3 Bestudeer die sirkelgrafieke hieronder en beantwoord die vrae wat volg.

SIRKELGRAFIEK A



Sirkelgrafiek A toon die persentasie van die Suid-Afrikaanse bevolking wat in armoede leef per provinsie.

SIRKELGRAFIEK B



Sirkelgrafiek B toon die toekenning van die jaarlikse begroting per provinsie.

[Bron: 'DEAT Socio-Economic Impact of Poverty Relief Funded Projects']

- 4.3.1 Wat word deur grafiek **B** voorgestel? (1)
- 4.3.2 Watter provinsie het die grootste persentasie mense wat in armoede leef? (2)
- 4.3.3 Watter provinsie het die grootste toekenning van die begroting gekry en waarom? (3)
- 4.3.4 Watter TWEE dienste kan die staat lewer om die lewenstandaard van die armes in jou gemeenskap te verbeter? (4)
- 4.4 Verduidelik die belangrikheid van die entrepreneur in die produksieproses. (4 x 2) (8)
- 4.5 Waarom is inheemse kennisstelsels (IKS) belangrik vir die ekonomiese ontwikkeling van 'n land? (4 x 2) (8)

[40]

TOTAAL AFDELING B: 80

AFDELING C

Beantwoord EEN van die twee vrae uit hierdie afdeling in die ANTWOORDEBOEK.

STRUKTUUR VAN OPSTEL:	PUNTETOEKENNING:
Inleiding	Maks. 3
Inhoud:	
• Hoofdeel: Bespreek/Onderskei/Verduidelik/Analiseer/ Evalueer/Assesseer	Maks. 24
• Addisionele deel: Gebruik/Trek/Teken 'n grafiek/diagram .../ Lei af .../Verduidelik kortliks/Brei uit op .../Jou eie opinie	Maks. 6
Slot	Maks. 2
Interpretasie/Rubriek	Maks. 5
TOTAAL	40

VRAAG 5: MAKRO-EKONOMIE**40 PUNTE –20 MINUTE**

In die praktyk het die meeste ekonomieë 'n gemengde ekonomiese stelsel.

- Bespreek Suid-Afrika se gemengde ekonomiese stelsel in terme van kenmerke, voordele en nadele. (24 punte)
- Evalueer die staat se doeltreffendheid in die lewering van sosiale dienste aan plaaslike gemeenskappe. (6 punte)

[40]**VRAAG 6: EKONOMIESE STREWES****40 PUNTE – 20 MINUTE**

Ontwikkelende lande kan as lae-inkome-, middel-inkome- of nuut geïndustrialiseerde lande geklassifiseer word.

- Bespreek die kenmerke van ontwikkelende lande. (24 punte)
- Na jou mening, sal die regering se Nasionale Ontwikkelingsplan (NOP) suksesvol wees? (6 punte)

[40]

TOTAAL AFDELING C: 40
GROOTTOTAAL: 150